

# Informatica Data Subset

Fournir des données efficacement tout en contrôlant les coûts

« Plus besoin de passer un temps fou à créer manuellement des données. La solution d'Informatica fait en quelques minutes ce qui nous prenait des heures, voire des jours entiers. Informatica Data Subset alimente automatiquement en données les environnements clients, grâce au référentiel sous-jacent d'objets qui pilote le processus. »

Brion Booth

Senior Business Systems Analyst, Varian Medical Systems

## BÉNÉFICES

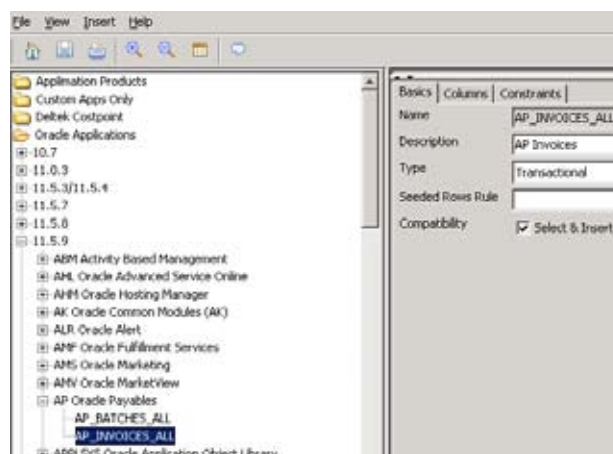
- Accélération des cycles de développement et de test et réduction des coûts de stockage grâce à la création de copies de données ciblées, de plus petite taille, parfaitement fonctionnelles dans les environnements non-dédiés à la production, et ne portant pas atteinte à l'intégrité des données d'origine
- Retour sur investissement rapide dans le cadre d'opérations de cession d'activité grâce à la possibilité d'extraire de systèmes opérationnels complexes des sous-ensembles de données par ligne d'activité
- Réduction du coût total de stockage en ne répliquant que des données pertinentes et en ne rafraîchissant les sous-ensembles qu'avec des données réalistes et de qualité

La plupart des départements informatiques font des copies complètes de leurs systèmes de production pour alimenter des environnements ne servant pas à la production. La création systématique de copies intégrales se révèle inefficace et coûteux, en termes de maintenance, de support et de stockage. Encombrer les environnements de développement et de test de données inutiles et inutilisées affecte la performance des systèmes et empêche les équipes informatiques de délivrer les niveaux de service attendus.

**Informatica® Data Subset™** est une solution flexible qui automatise la création de bases de données ciblées de plus petite taille à partir de bases de données complexes et volumineuses. Grâce à des copies de données de production compactes et intactes en termes de référence, les départements informatiques peuvent considérablement réduire le temps, les efforts et l'espace disque nécessaires pour supporter les environnements non dédiés à la production.

Les équipes informatiques utilisent Informatica Data Subset pour répliquer et rafraîchir rapidement les données de production les plus pertinentes et fournir ainsi de données réalistes et de qualité sans avoir à créer de copies complètes des systèmes ou des bases de données. La solution aide les départements informatiques à s'affranchir de la complexité des systèmes transactionnels en filtrant et en extrayant automatiquement les données liées d'un point de vue fonctionnel.

Informatica Data Subset est l'outil idéal pour optimiser les environnements de développement, de test et de formation, faciliter les opérations liées aux cessions et réorganisations d'entreprise et réduire le coût total de possession du stockage.



Informatica Data Subset permet de visualiser, modifier et étendre les règles d'approvisionnement en données afin de créer de nouveaux modèles et de personnaliser les règles de sous-ensemble de données.

## Principales fonctionnalités

### Un environnement unique et évolutif pour créer des sous-ensembles de données

- Création et gestion centralisées des sous-ensembles de données sein d'un environnement haute performance unique, capable de traiter rapidement de gros volumes de données
- Création de sous-ensembles de données de multiples applications, bases de données (Oracle, DB2, SQL Server, Sybase, Teradata, etc.) et plates-formes (Windows, UNIX/Linux, z/OS...) à partir d'un environnement unique et aussi facile à utiliser qu'à maintenir
- Suivi de l'approvisionnement en données par le biais de journaux et de rapports d'audit complets

### Prise en charge performante des sous-ensembles de données

- Création facile de bases de données plus petites, ciblées et intactes en termes de référence à partir de bases de données complexes de grande taille pour réduire l'espace de stockage consommé
- Identification, exploration et conservation des relations entre les données, quelle que soit la complexité du modèle de données
- Utilisation d'une interface utilisateur simple pour visualiser, modifier et étendre les règles de livraison de données, construire de nouveaux modèles et personnaliser des règles de sous-ensembles de données réutilisables
- Simulation des règles de création de sous-ensembles avant leur exécution effective grâce à l'analyse des données ciblées et à l'estimation de la quantité de données à envoyer vers la base cible
- Maintien de l'applicabilité des règles de sous-ensembles en cas de modification de l'application sous-jacente, par exemple à la suite de l'ajout d'un correctif ou de la mise à jour d'un module applicatif
- Gestion centralisée et rafraîchissement automatique des sous-ensembles précédemment créés de façon à intégrer les données transactionnelles et de référence les plus récentes

### Un ensemble complet d'accélérateurs applicatifs

- Déploiement rapide des règles de sous-ensembles de données grâce aux accélérateurs disponibles pour de nombreux progiciels : ERP, SFA, CRM ou SCM, dont Oracle E-Business Suite, SAP, PeopleSoft, Siebel et Deltek

- Visualisation, modification et extension faciles des règles de fourniture de données pré-packagées pour répondre à un large éventail de demandes de sous-ensembles de données
- Maintien de l'applicabilité des règles de sous-ensembles en cas de modification de l'application sous-jacente, par exemple à la suite de l'ajout d'un correctif ou de la mise à jour d'un module applicatif

### Une connectivité étendue et un support intégré pour les applications personnalisées

- Extension rapide des caractéristiques de sous-ensemble à toute table (ou tout regroupement logique de tables) en ayant la possibilité d'utiliser n'importe quel champ comme filtre de sous-ensemble
- Accès et création de sous-ensembles issus d'une grande diversité de bases de données, d'applications mainframe et d'applications métiers, dont Oracle, IBM DB2, Microsoft SQL Server, Sybase, Teradata, IMS, VSAM, JD Edwards et Baan (liste non exhaustive)

## Bénéfices

### Optimisation des environnements de développement, de test et de formation

Informatica Data Subset permet à votre département informatique de créer et mettre à jour rapidement des systèmes non dédiés à la production en utilisant des sous-ensembles de données de production de taille réduite, plus faciles et plus rapides à répliquer. Les règles de fourniture de données peuvent facilement être personnalisées pour répondre à la diversité et à l'évolution des besoins de chaque organisation. En testant les mises à jour de configuration au moyen de données réalistes et actualisées avant de les mettre en production, vous limitez les risques lors des phases de déploiement. En réduisant la taille des environnements hors production, votre département informatique peut réduire de manière significative ses coûts d'infrastructure et de maintenance. L'adoption d'une approche et d'une infrastructure standardisées contribue également à réduire les coûts de formation, l'efficacité des formations étant, elle aussi, renforcée par l'utilisation de données fiables, comparables aux données de production, dans les environnements de formation.

### Facilitation des opérations liées aux cessions et réorganisations d'entreprise

Grâce à Informatica Data Subset, votre département informatique peut s'affranchir de la complexité des systèmes opérationnels et séparer les données des différentes lignes d'activité de façon à pouvoir créer rapidement des systèmes distincts pour les activités cédées. Vous accélérez l'alimentation de ces nouveaux environnements en ne chargeant que les données se rapportant aux activités cédées. Vous réduisez ainsi très significativement les coûts et le temps nécessaires à la création de systèmes distincts pour les activités dont vous vous séparez.

### Réduction du coût total de possession du stockage

Au lieu de créer des copies complètes des systèmes de production pour les environnements de support – solution inefficace et coûteuse en termes de personnel et de stockage – Informatica Data Subset permet à votre équipe informatique de réduire l'encombrement de ces environnements et de limiter les achats de matériel. De plus, au lieu de coder, de maintenir les sélections de données et de mettre à jour les processus manuellement, vous avez la possibilité de réutiliser une liste complète d'objets de données dans vos différents projets. La gestion centralisée des solutions pour l'ensemble de vos applications, packagées et personnalisées, réduit significativement vos coûts d'administration. En outre, en ne répliquant et en ne rafraîchissant que des données de production pertinentes, réalistes et de qualité, vous maximisez la valeur et la rentabilité de vos progiciels et applications personnalisées.

### EN SAVOIR PLUS

Pour plus sur Informatica Data Subset et sur la plate-forme Informatica, visitez le site [www.informatica.com/fr](http://www.informatica.com/fr) ou contactez Informatica au 01 42 04 89 00.

### À PROPOS D'INFORMATICA

Informatica Corporation est le premier fournisseur de solutions et de services d'intégration de données d'entreprise.

**INFORMATICA**  
The Data Integration Company™

Siège mondial, 100 Cardinal Way, Redwood City, CA 94063, États-Unis  
Téléphone : +1 650 385 5000 Fax : +1 650 385 5500 Appel gratuit depuis les États-Unis : +1 800 653 3871 [www.informatica.com](http://www.informatica.com)

Informatica dans le monde : Allemagne · Australie · Belgique · Canada · Chine · Corée · Espagne · États-Unis · France · Italie · Irlande · Japon · Pays-Bas · Portugal · Royaume-Uni · Singapour · Suisse

© 2009 Informatica Corporation. Tous droits réservés. Imprimé aux États-Unis. Informatica, le logo Informatica et The Data Integration Company sont des marques commerciales ou déposées appartenant à Informatica Corporation aux États-Unis et dans d'autres pays. Tous les autres noms de sociétés et de produits cités sont la propriété de leurs détenteurs respectifs et peuvent avoir fait l'objet d'un dépôt de marque.

6989FR (23/07/09)