

Maximieren Sie den geschäftlichen Nutzen Ihrer SAP-Investitionen mithilfe von Informatica Enterprise Data Catalog

Vorteile

- Erreichen Sie bei Data Lineage End-to-End-Transparenz über SAP- und SAP-fremde Systeme hinweg
- Verbessern Sie Change Management und Auswirkungsanalysen
- Vereinfachen Sie Compliance Auditing und Reporting
- Vereinfachen Sie Self-Service Analytics für nichttechnische Anwender
- Verbessern Sie das Vertrauen in die datenbasierte Entscheidungsfindung

Erreichen Sie umfassende Datentransparenz und ein detailliertes Datenverständnis

Mehr als 75 Prozent der weltweiten Transaktionen kommen mit mindestens einem SAP-System in Berührung. Der Software-Gigant ist ein unbestrittenes Herzstück der globalen Wirtschaft, mit mehr als 400.000 Kunden in nahezu allen Branchen, wobei Anwendungen von CRM bis zu HR zum Einsatz kommen. Bei der Vision von SAP zum „intelligenten Unternehmen“ verbinden neueste Technologien Erlebnisse mit Betriebsabläufen und wandeln Daten in Echtzeit in verwertbare Bestände um.

Jedes Unternehmen möchte ein intelligentes Unternehmen sein und schnellere Automatisierung, überragende Kundenerlebnisse, neue Geschäftsmodelle und mehr Innovation bieten. Doch laut SAP geben 74 Prozent der Unternehmen an, dass ihre Agilität durch die Komplexität Ihrer Datenlandschaft beeinträchtigt wird. Ihre SAP-Anwendungen, -Datenbanken, -Data Warehouses, -Business Intelligence und -Analytics-Tools müssen in Ihre Infrastruktur integriert werden, die auch Systeme von anderen Anbietern umfasst. Zudem muss die bereits komplexe Infrastruktur weiterentwickelt werden, um auch Cloud-Modernisierung, KI-basierte Analytics-Tools und neue SAP-Plattformen zu umfassen, wie SAP S/4HANA und SAP BW4/HANA.

Informatica® Enterprise Data Catalog unterstützt Sie dabei, den Wandel hin zu einem intelligenten Unternehmen schnell und problemlos zu vollziehen. Der Datenkatalog findet und klassifiziert Ihre Daten völlig unabhängig vom Speicherort – in SAP- und SAP-fremden Systemen, On-Premise, in der Cloud und im gesamten Unternehmen. So können Sie Data Lineage, die Verbindungen mit anderen Daten und alle Umwandlungen, die auf dem Weg vom Quellsystem bis zum Zielsystem, wie Analytics- und KI-Anwendungen, stattfinden, detailliert nachvollziehen.

Dank Informatica Enterprise Data Catalog können Daten problemlos und umfassend ermittelt werden. So können Sie Beziehungen und Abhängigkeiten zwischen wichtigen Datensätzen erkennen und die Auswirkungen von Modernisierung und Migration besser verstehen und planen. Zudem profitieren Sie von detaillierten Einblicken in wichtige Daten, Umwandlungen und Workflows, um Compliance mit gesetzlichen Vorschriften zu verbessern. Zudem können Sie sicherstellen, dass Daten stets zuverlässig sind, so dass Sie Self-Service Analytics für Endnutzer erweitern können.

Hauptfunktionen

Umfassende Metadaten-Konnektivität

Informatica Enterprise Data Catalog extrahiert Metadaten aus zahlreichen Unternehmenssystemen: Anwendungen, Datenbanken und Data Warehouses, Cloud Data Lakes und Data Stores, Business Intelligence Tools und mehr. Der Katalog verbindet sich mit all Ihren SAP-Anwendungen, -Data Warehouses und -Business Intelligence Tools, darunter auch SAP ERP Central Component (ECC), SAP S/4HANA, SAP PowerDesigner, SAP HANA, SAP Business Warehouse (BW) und SAP BusinessObjects. Mithilfe der Informatica CLAIRE® KI-Engine werden Daten identifiziert und mit Begriffen des Geschäftsglossars, Richtlinien und Klassifizierungen verknüpft.

Automatische Domänenermittlung, Tagging, Ähnlichkeit und Datenpflege

Da Umfang, Komplexität und Nutzung von Daten im gesamten Unternehmen steigen, werden Funktionen zur Automatisierung und Machine Learning unerlässlich. Dank der von CLAIRE bereitgestellten Intelligence findet und identifiziert der Enterprise Data Catalog alle SAP- und SAP-fremden Daten, für die Data Governance erforderlich ist, und ordnet sie automatisch den richtigen betrieblichen und technischen Metadaten zu. Dadurch wird ein Metadatensystem erstellt, das problemlos durchsucht werden kann, so dass Sie sehen, wie sich Ihre Datenbestände auf Ihr Data Governance-Programm auswirken, damit Sie den Geschäftskontext der Daten verstehen und das Vertrauen in Ihre gut verwalteten Daten erhöhen können. Zudem können Endnutzer Datensätze mit Anmerkungen versehen und Crowdsourcing nutzen, um das Verständnis von Unternehmensdaten zu erhöhen.

Detaillierte End-to-End Data Lineage

Um sich auf Ihre Daten verlassen zu können, müssen Sie in der Lage sein, End-to-End Data Lineage im gesamten Unternehmen nachzuverfolgen. Enterprise Data Catalog erhöht die Transparenz, indem Daten ab Quelle bis zu den BI-Tools nachverfolgt werden – über SAP- und SAP-fremde Systeme in der Cloud und On-Premise hinweg. Sie können mit Data Lineage-Ansichten auf Systemebene beginnen, die die Endpunkte hervorheben und die Data Lineage-Pfade dann erweitern, um sie auch auf Ebene von Datensätzen und Spalten anzuzeigen. Dadurch ist eine detaillierte Auswirkungsanalyse der Umwandlungen innerhalb von SAP BW und SAP BW/4HANA möglich.

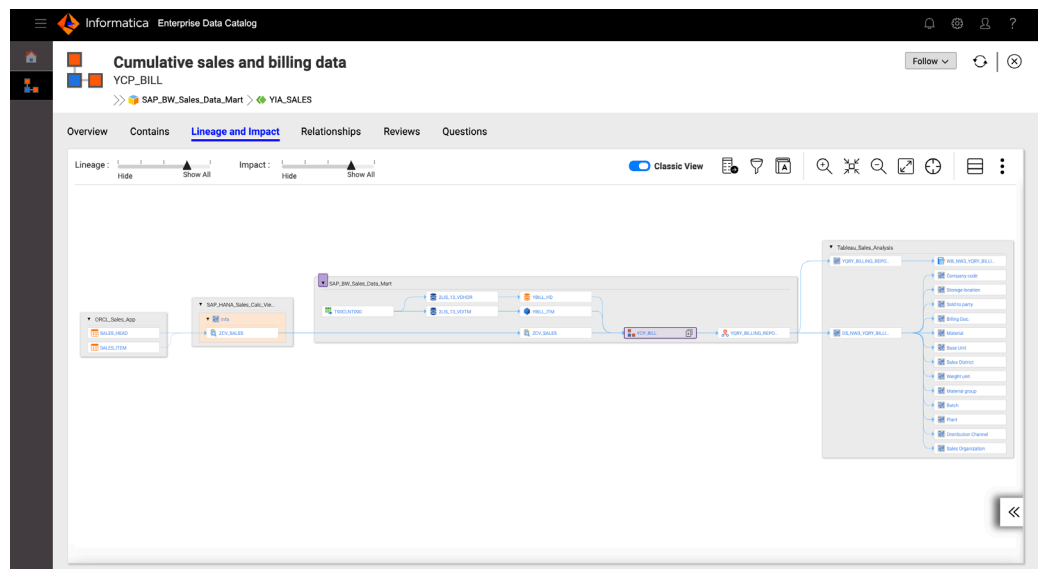


Abbildung 1: End-to-End Data Lineage von Oracle bis zu SAP HANA, SAP BW und Tableau.

Bereitstellung von Datensätzen

Der erste Schritt ist die Ermittlung all Ihrer Unternehmensdaten. Durch die nahtlose Bereitstellung kann die Nutzung maximiert und der Wert durch Self-Service-Funktionen erhöht werden. Enterprise Data Catalog lässt sich nahtlos in Informatica Cloud Data Integration integrieren, um die vom Nutzer ermittelten Daten an einem Ort bereitzustellen, an dem sie von Nutzern (mit entsprechenden Rechten) mithilfe weniger Klicks für Self-Service Analytics genutzt werden können. Die Integration unterstützt SAP HANA sowie eine breite Auswahl an Quellen anderer Anbieter und Ziele, wie Amazon Redshift, Azure Synapse Analytics, Google BigQuery, Snowflake und gängige BI-Tools wie Tableau.

Hauptvorteile

Erreichen Sie bei Data Lineage End-to-End-Transparenz über SAP- und SAP-fremde Systeme hinweg

Mithilfe von umfassenden, auf KI basierenden Funktionen für Data Lineage können Sie einen strategischen Ansatz für SAP BW und Analytics-Modernisierung verfolgen. Mit Enterprise Data Catalog können Sie selbst komplexe Data Lineage End-to-End über SAP- und SAP-fremde Anwendungen, Datenbanken und BI-Tools hinweg nachverfolgen, unabhängig davon, ob sie sich On-Premise oder in der Cloud befinden. Der Datenkatalog ermöglicht Einblick in die Umwandlung von Daten innerhalb von SAP BW und in verknüpften Systemen.

Verbessern Sie Change Management und Auswirkungsanalysen

Enterprise Data Catalog zeigt auf, wie granuläre Änderungen in SAP BW und SAP BW/4HANA, beispielsweise an InfoCube, MultiProvider, Composite Provider, DataSource und Query, sich auf Ihre BI-Reports auswirken. So können Sie strategische Datensätze, Beziehungen und Abhängigkeiten für die Migration identifizieren und mögliche Auswirkungen auf die Migration analysieren, um entsprechend zu planen.

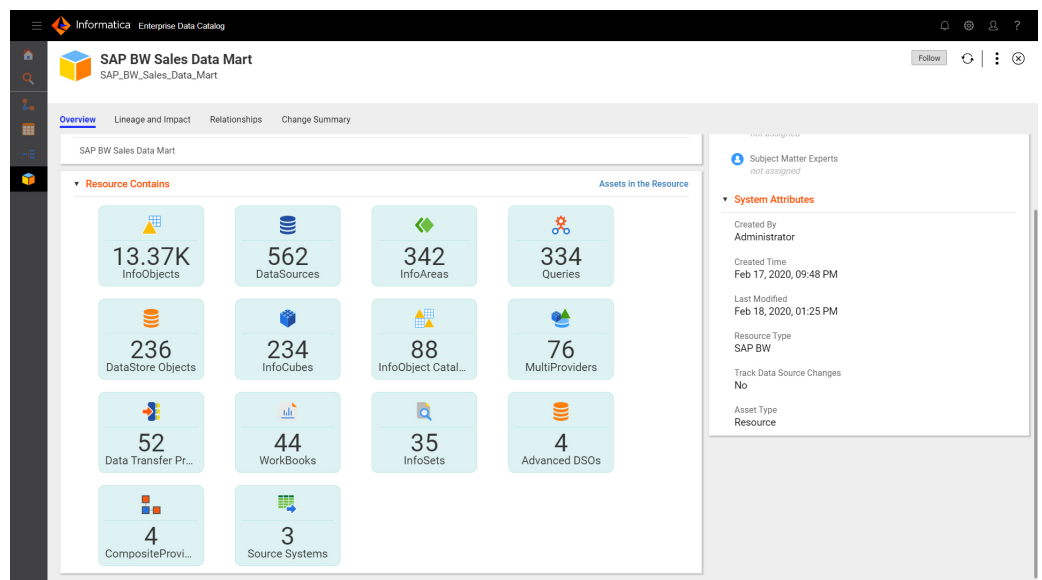


Abbildung 2: Ein Überblick über alle Objekte, die Enterprise Data Catalog von SAP BW extrahiert.

Informationen zu Informatica

Die digitale Transformation verändert unsere Erwartungshaltung hin zu besserem Service und schnellerer Lieferung zu geringeren Kosten. Unternehmen müssen sich neu orientieren, um wettbewerbsfähig zu bleiben. Dabei spielen Daten eine zentrale Rolle.

Als führender Anbieter für Enterprise Cloud Data Management unterstützt Informatica Sie dabei, sich als intelligenter Vorreiter zu etablieren – völlig unabhängig davon, in welcher Branche, Kategorie oder Nische Sie tätig sind. Wir ermöglichen es Ihnen, agiler zu werden, neue Wachstumsmöglichkeiten wahrzunehmen und Innovationen voranzutreiben. Informatica ist zu 100 % auf Daten fokussiert, und bietet Unternehmen vielseitige Lösungen, um sich am Markt durchzusetzen.

Wir laden Sie ein, das gesamte Angebot von Informatica zu erkunden – und das Potenzial der Daten zu nutzen um Ihre nächste intelligente Innovation auf den Weg zu bringen.

Vereinfachen Sie Compliance Auditing und Reporting

Komplexe Audit- und Reporting-Aufgaben werden mithilfe von Enterprise Data Catalog vereinfacht. Erstellen Sie einen End-to-End Datenfluss auf Übersichtsebene für schnelleres, einfacheres Compliance-Reporting. Sie können kritische Datenelemente nachverfolgen und SAP BW InfoObject Level-Umwandlungen detailliert nachverfolgen, um Dokumentationsvorgaben gerecht zu werden.

Vereinfachte Self-Service Analytics

Um eine einfache, umfassende Datenermittlung über SAP- und SAP-fremde Datensätze zu ermöglichen, erweitert Enterprise Data Catalog den Umfang von Self-Service- und Analytics-Tools, damit Endnutzer mehr Zugriff haben und Datenbestände besser verstehen können. Dank der Funktionen zur Sicherstellung der Datenqualität, für die Vorschau und Bereitstellung können sich Nutzer wirklich darauf verlassen, dass die Daten, die zum Abruf bereitstehen, relevant, verwaltet und zuverlässig sind.

Realisierung des Potenzials eines intelligenten Unternehmens

Im Zeitalter des exponentiellen Datenanstiegs können Sie mithilfe eines auf KI basierenden Datenkatalogs alle Datenbestände identifizieren und den geschäftlichen Nutzen voll ausschöpfen. Sie sind in der Lage, Daten über alle SAP- und SAP-fremden Systeme in Ihrem Unternehmen zu ermitteln, zu klassifizieren und zu verwalten. Informatica Enterprise Data Catalog nutzt die Vorteile von KI und Maschine Learning, um Ihre SAP-Modernisierung zu unterstützen, damit Sie Self-Service Analytics erweitern, Cloud Services besser nutzen und die Vision von SAP des intelligenten Unternehmens erreichen können.

Die nächsten Schritte

Auf dieser [Webseite](#) erfahren Sie mehr zu Informatica Enterprise Data Catalog.



Local Headquarters Ingersheimer Str. 10, 70499 Stuttgart Tel: +49 (0) 711 139 84-0 Gebührenfrei in den USA: 1.800.653.3871

IN17_0220_03838

© Copyright Informatica LLC 2020. Informatica, das Logo von Informatica, und CLAIRE sind Marken oder eingetragene Marken von Informatica LLC in den USA und in anderen Ländern. Die aktuelle Liste mit Marken von Informatica ist hier zu finden: <https://www.informatica.com/de/trademarks.html>. Alle weiteren Firmen- und Produktbezeichnungen können Handelsnamen oder Marken ihrer jeweiligen Eigentümer sein. Die in diesem Dokument enthaltenen Informationen können sich ohne vorherige Ankündigung ändern und werden „wie gesehen“ und ohne jegliche ausdrückliche oder stillschweigende Gewährleistung bereitgestellt.