

Informatica PowerExchange

Explote el valor de sus datos de forma automática

Jim McBride

Director de Desarrollo
de Global Wealth Platform
SEI

VENTAJAS DE INFORMATICA POWEREXCHANGE

- Reducción del coste de la entrega de información mediante una plataforma sencilla pero integral, que permite el acceso y la entrega universales de datos.
- Protección de la inversión en software y en formación con los mejores productos de la plataforma neutral de Informatica.
- Compatibilidad con operaciones en tiempo real y toma de decisiones de última hora gracias a la inteligente y patentada función de captura de cambios (CDC - Change Data Capture).
- Acceso, transformación y entrega de información en toda la empresa en todos los principales formatos, desde el mainframe hasta el desktop.
- Liberación de recursos para proyectos estratégicos, eliminando la cara y lenta codificación manual y reduciendo las tareas administrativas.
- Agilización de las operaciones mediante capacidades de extracción y carga escalables y de alto rendimiento.
- Datos fiables y seguros, obtenidos gracias a una integración perfecta con Informatica Data Quality™ e Informatica Complex Data Exchange.

“En SEI tenemos la obligación constante de entregar información de alta calidad a nuestros usuarios empresariales. Por lo que respecta a la integración de datos, nuestros requisitos van mucho más allá del tradicional almacenamiento e incluyen una integración de datos operacionales en tiempo real. PowerExchange 8.5 Change Data Capture nos permite acceder a las actualizaciones en el momento en que se producen. Por otro lado, la infraestructura de Informatica posee la escalabilidad necesaria para dar soporte a procesamientos de datos complejos, ya sea de forma batch para un elevado volumen o en tiempo real y con baja latencia. Al integrar nuestros almacenes de datos operacionales y analíticos en tiempo real, PowerExchange 8.5 nos proporciona una ventaja estratégica espectacular.”

El coste de los silos de datos: una historia real

Tras una serie de adquisiciones y su consiguiente expansión global, una organización constató que necesitaba hasta 10 días para incorporar a cada empleado o contratista nuevo. Había que introducir datos en el ERP y en múltiples aplicaciones heredadas, y la información debía pasar por varias manos y distintos departamentos.

En consecuencia, los nuevos empleados, que cobraban un salario desde el primer día de su incorporación, permanecían inactivos hasta 10 días, consumiendo un 1% de los gastos de personal anuales de la empresa. Un retraso similar tenía lugar cuando el personal abandonaba la organización. Esta situación exponía a la empresa al riesgo de que se produjera un acceso no autorizado a sus recursos durante el tiempo transcurrido hasta que las actualizaciones llegaran a todos los puntos de la compañía.

El cliente probó a establecer una serie de enlaces de mensajería para integrar las múltiples aplicaciones de RR.HH. y de aprovisionamiento que había acumulado a lo largo del tiempo. Sin embargo, la organización no pudo superar los problemas. El rápido crecimiento de la empresa desbordó su infraestructura IT. Debían tomar medidas para evitar morir de éxito.

Entonces, la dirección de la empresa decidió llamar a Informatica. Sustituyeron sus sistemas propios por PowerExchange® y PowerCenter®. El tiempo de procesamiento pasó de 10 días a 15 minutos, acelerando así la productividad de los nuevos empleados, reduciendo el riesgo relacionado con antiguos trabajadores y agilizando el negocio. Además, la empresa se ahorra millones de euros cada año gracias a una infraestructura que les ayuda a mantenerse a la altura de su creciente negocio.

PowerExchange: un pasaporte hacia sus datos

Informatica PowerExchange proporciona a miles de equipos de IT las herramientas que necesitan para mantenerse al nivel de los retos empresariales que deben afrontar. PowerExchange, totalmente integrado con Informatica PowerCenter e Informatica Data Quality, ayuda a las organizaciones a desbloquear los datos operacionales de misión crítica y a entregarlos a personas y procesos de toda la empresa. Los datos pueden enviarse a data marts y data warehouses, extraerse de colas de mensajes en tiempo real o exponerse como servicios de datos y entregarse allí donde sea preciso. No hay fases intermedias. La calidad de los datos mejora y el linaje de metadatos es lo suficientemente sólido para satisfacer las políticas de gobierno de datos más rigurosas.

Capacidades de Informatica PowerExchange

Datos fiables y oportunos

PowerExchange puede aumentar la agilidad empresarial y ahorrar recursos de IT gracias a su tecnología patentada de captura de cambios (CDC-Change Data Capture). Esta función extrae datos nuevos y actualizados a partir de datos de fondo no modificados y se limita a enviar los cambios para someterlos a un mayor procesamiento. Estos datos pueden entregarse por lotes, siguiendo una programación predefinida, o dentro de un flujo de actualizaciones, en tiempo real. Todo ello, con una arquitectura común y sin necesidad de codificación ni de scripting.

Una plataforma segura y escalable

Las organizaciones actuales poseen datos almacenados bajo muchas formas distintas y aislados en diferentes plataformas. Algunas de ellas deciden integrar y ampliar sus inversiones mediante la creación de servicios Web en una arquitectura orientada al servicio (SOA). Otras prefieren concentrarse en arquitecturas orientadas a eventos (EDA). Por último, ciertas organizaciones apuestan por las técnicas de integración de datos más tradicionales para satisfacer sus necesidades. Gracias a su amplia escalabilidad, PowerExchange es compatible con todas estas opciones en múltiples plataformas. La organización puede escoger la tecnología que prefiera y evolucionar de forma gradual a medida que cambien las condiciones.

Soporte del centro de competencia de integración en tiempo real

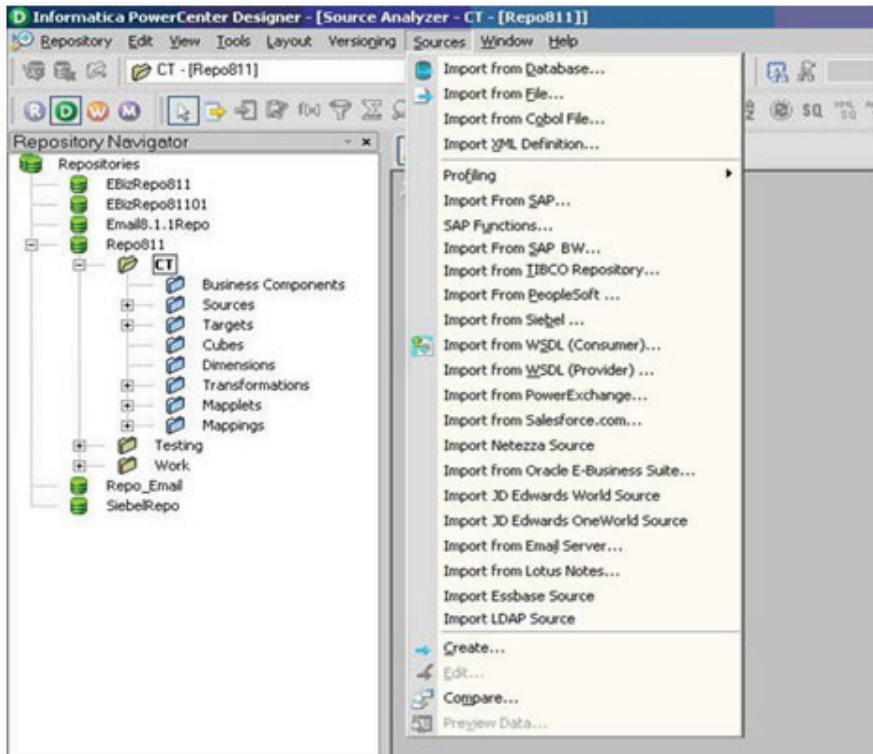
Se puede trabajar con mainframes, midrange, XML, servicios Web, PDF o SWIFT. La plataforma de Informatica proporciona acceso a estos formatos complejos y a muchos más. No es necesario programar códigos ni procurarse unos recursos de desarrollo caros y difíciles de encontrar. Con PowerExchange y PowerCenter, el Centro de Competencia de Integración (ICC) puede desarrollar las competencias necesarias una vez y volver a utilizarlas de múltiples maneras, reduciendo de forma significativa el tiempo y los recursos requeridos para entregar datos allí donde sea preciso y en la forma deseada, siguiendo cualquier programa establecido.

Una plataforma sencilla e integral para acceder a los datos, transformarlos y entregarlos en toda la empresa y en el momento adecuado

Informatica PowerExchange constituye la base de un entorno unificado que puede entregar información crítica, por lotes o en tiempo real, en el punto de la empresa en que se requiera. Su desarrollo es rápido gracias a las herramientas de metadatos de Informatica. A diferencia de otras soluciones, en este caso los datos pasan directamente de la fuente al destino sin fases intermedias en colas de mensajes, por lo que se obtiene el mayor rendimiento. Además, Informatica es única a la hora de proporcionar una solución de integración de datos basada en una plataforma neutral.

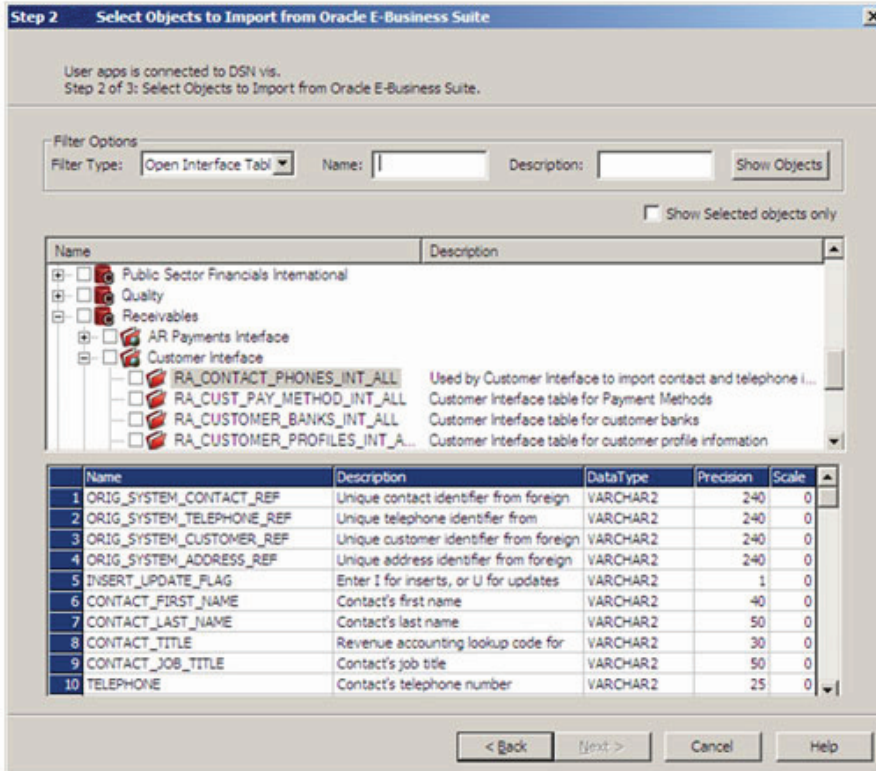
Al integrarse con Informatica PowerCenter, Informatica Data Quality e Informatica Complex Data Exchange, la plataforma de Informatica se convierte en una completa solución de integración de datos que crea información fiable y que la entrega en todos los puntos de la empresa.

EL ACCESO A LOS DATOS ES RÁPIDO Y SENCILLO



Tan sólo es necesario un sencillo proceso de dos pasos para acceder a los datos deseados, independientemente de dónde estén almacenados:

1. Localización y selección de la fuente o destino de los datos deseados.



2. Localización y selección de los datos deseados.

Esto es todo lo necesario para acceder a los datos con Informatica PowerExchange

“A medida que cambian las necesidades del negocio, hemos de integrar nuevas fuentes internas y externas. Debemos asegurarnos de que se mantengan las interfaces desarrolladas y la coherencia general. Hoy en día, gracias a las herramientas de Informática, poseemos una arquitectura de integración de datos, física y lógica, que nos permite dar respuesta a estas demandas de forma moderna y más rápida, ya que podemos compartir objetos, manipularlos y volver a utilizarlos hasta en los niveles más sutiles. Esto nos proporciona una seguridad a largo plazo no sólo en cuanto al ahorro sustancial de costes para la organización, sino también en lo referente a una mayor capacidad de respuesta que, al fin y al cabo, se traduce en un mejor servicio.”

— Fabrice Ladoué
 Jefe de la División de Conocimientos Técnicos
 Mutuelle Générale

Software como Servicio (SaaS) para aplicaciones empresariales	Bases de datos y data warehouses	Sistemas de mensajería	Estándares tecnológicos	Datos complejos (*)
JD Edwards EnterpriseOne	Adabas ✓	JMS ✓	Email (POP, IMAP)	EDI ✓
JD Edwards World	C-ISAM	MSMQ ✓	HTTP(s) ✓	HL7 ✓
Lotus Notes	Datacom ✓	TIBCO ✓	LDAP ✓	SWIFT ✓
Oracle E-Business Suite ✓	DB2 ✓	webMethods Broker ✓	Web services ✓	ACORD ✓
PeopleSoft Enterprise	Essbase	WebSphere MQ ✓	XML	HIPAA ✓
Salesforce (salesforce.com) ✓	IDMS ✓			EDIFACT ✓
	IMS DB ✓			Excel
SAP NetWeaver BI ✓	Informix Dynamic Server			PDF
SAS	JDBC, ODBC			Word
Siebel	Netezza Performance Server			
	Oracle ✓			
	SQL Server ✓			
	Sybase			
	Teradata			
	VSAM ✓			

✓ – Accesible en tiempo real y/o mediante captura de cambios (CDC).

* – Proporcionado por Informática Complex Data Exchange.

Visite www.Informatica.com/es o solicite más información sobre los productos mencionados anteriormente a su representante de Informática.



Informatica en España: Albasanz 15, 28037 Madrid · Constitución 1, 08960 Sant Just Desvern, Barcelona
 Teléfono: 902 882 062. Fax: 933 714 895. www.informatica.com/es

The Data Integration Company™

Sede central mundial: 100 Cardinal Way, Redwood City, CA 94063 (Estados Unidos)
 Teléfono: + (1) 650.385.5000. Fax: 650.385.5500. Número gratuito en Estados Unidos: 1.800.653.9871 www.informatica.com

Sucursales de Informática en el mundo: Alemania · Australia · Bélgica · Canadá · China · Corea · España · Estados Unidos · Francia · Irlanda · Japón · Países Bajos · Portugal · Reino Unido · Singapur · Suiza

© 2008 Informatica Corporation. Todos los derechos reservados. Impreso en España. Informática, el logotipo de Informática y Data Explorer son marcas comerciales o marcas comerciales registradas de Informatica Corporation en los Estados Unidos y en jurisdicciones de todo el mundo. Todos los demás nombres de compañías y productos son nombres comerciales o marcas comerciales registradas de sus respectivos dueños.