

# Analizadores avanzados del catálogo de datos empresariales de Informatica

## Ventajas

- Extraiga automáticamente los metadatos más detallados de un gran número de sistemas empresariales complejos, incluso de aplicaciones consideradas "cajas negras".
- Obtenga un linaje de datos integral y detallado para comprender la procedencia de todos sus datos empresariales y el impacto de cualquier cambio.
- Acceda y rastree transformaciones de datos en toda la empresa para respaldar sus iniciativas de transformación digital basadas en datos.

## Analizadores de metadatos para sistemas empresariales complejos

El panorama de los datos empresariales tiene un alto nivel de complejidad, con petabytes de datos alojados en cientos de fuentes, por ejemplo, bases de datos, data warehouses, sistemas de mainframe heredados, aplicaciones de SaaS y empresariales, clústeres Hadoop y Spark o lagos de datos, en un entorno híbrido y multicloud. Para la mayoría de las empresas, estos datos a menudo están atrapados y en silos. Resultan difíciles de obtener e incluso aún más difíciles de comprender.

La incapacidad de analizar todas las fuentes de datos y extraer, comprender y rastrear las dependencias de datos en todas las fuentes y los lenguajes de creación de secuencias es un obstáculo importante al que las empresas se enfrentan hoy en día en sus procesos de transformación digital. Además, el cumplimiento de las normativas y el gobierno de datos empresariales, así como una gran variedad de otras iniciativas de transformación digital basadas en datos (incluida la modernización de data warehouses y data lakes en el cloud), requieren que cuente con pistas de auditoría detalladas para mitigar cualquier tipo de riesgo. Esto significa que necesita la capacidad de rastrear los datos y su transformación a lo largo del ciclo de vida de los mismos, desde la fuente hasta el destino y a través de los procesos de datos a un nivel granular.

Gracias a la inteligencia basada en metadatos del motor de IA Informatica® CLAIRE®, el catálogo de datos empresariales de Informatica ofrece el conjunto más completo de analizadores avanzados diseñados para la extracción profunda de metadatos y linaje de una gran cantidad de fuentes de datos híbridas y multicloud. Las funcionalidades de análisis de impacto y linaje de datos de principio a fin le permiten analizar fácilmente las dependencias de datos desde la fuente hasta el destino, comprender el impacto de los cambios propuestos y realizar un análisis de la causa raíz de los problemas relacionados con los datos.

## Funciones principales

### **Rápida catalogación de datos con extracción profunda de metadatos y linaje de datos de principio a fin**

Los analizadores avanzados del catálogo de datos empresariales de Informatica le permiten extraer metadatos y obtener detalles del linaje de datos de muchas fuentes de datos, incluidos los sistemas más complejos, como sistemas de mainframe y heredados, dialectos de SQL y diversas aplicaciones empresariales, en entornos híbridos y multicloud. Por ejemplo, la generación dinámica de SQL, los procedimientos parametrizados, las transformaciones de datos con control de código ETL, las secuencias de copia de archivos y muchos otros procedimientos son procedimientos típicos en los que normalmente no se puede extraer el linaje o no es lo suficientemente detallado para soportar diversas iniciativas de transformación digital basadas en datos. Los analizadores avanzados del catálogo de datos empresariales extraen el linaje de datos detallado de estos complejos sistemas y abordan los requisitos más estrictos del linaje de datos.

Con los analizadores avanzados del catálogo de datos empresariales, puede inspeccionar visualmente cada secuencia, procedimiento o proceso para comprender en su totalidad la lógica y el flujo de datos internos. Puede obtener un linaje de datos integral organizado en columnas junto con un inventario completo de todas las fuentes de linaje potenciales con muchos detalles. Esto le permite comprender cada transformación que han sufrido los datos dentro de la empresa. Los analizadores le permiten analizar tanto el código estático como el dinámico, además de realizar análisis de lenguajes para obtener el linaje de datos automatizado. Gracias a este nivel de detalle de la información de los metadatos, puede acelerar las iniciativas de transformación digital basadas en datos, incluido el gobierno de datos empresariales, el análisis avanzado, el cumplimiento de las normativas y la modernización de data warehouses y lagos de datos en el cloud, con plena transparencia, control, auditabilidad y confianza.

### **Bases de datos y lenguajes de creación de secuencias**

Los analizadores avanzados del catálogo de datos empresariales permiten la extracción del linaje de datos detallado de diversos dialectos de SQL a escala, incluidos los procedimientos almacenados para Oracle, SQL Server, IBM Netezza, MySQL y Teradata, entre otros. El linaje de datos extraído proporciona una visibilidad completa de las llamadas de procedimientos con seguimiento de parámetros, generación dinámica de SQL a partir de valores basados en parámetros, consultas de base de datos, etc. Entre los objetos compatibles se incluyen visiones, procedimientos, funciones, activadores, macros o tablas externas. El análisis se puede realizar online en una base de datos activa o bien offline utilizando extracciones solo de metadatos.



## Acerca de Informatica

La transformación digital modifica las expectativas: mejor servicio, entrega más rápida, menores costes. Los negocios deben transformarse para seguir siendo relevantes y los datos tienen la respuesta.

Como líder mundial en gestión de datos de cloud empresariales, le brindamos ayuda para que encabece la marcha de forma inteligente en cualquier sector, categoría o nicho. Informatica le aporta perspectiva para que aumente su agilidad, concrete nuevas oportunidades de crecimiento o incluso invente cosas nuevas. Al estar completamente centrados en todo lo relacionado con los datos, ofrecemos la versatilidad necesaria para alcanzar el éxito.

Le invitamos a explorar todo lo que puede ofrecerle Informatica y a desatar el poder de los datos para impulsar su próxima disrupción inteligente.

## Aplicaciones empresariales complejas

Las aplicaciones empresariales como SAP BW y SAP BW/4HANA son sistemas complejos que a menudo no proporcionan descripciones del almacenamiento interno, transformaciones y relaciones que se puedan compartir fácilmente. Con los analizadores avanzados del catálogo de datos empresariales, puede extraer metadatos e información de linaje y relaciones, lo que hace que los datos sean fácilmente accesibles y comprensibles para todos los usuarios, incluidos ingenieros de datos, analistas de datos y administradores de datos. Puede rastrear incluso los linajes de datos más complejos, de principio a fin, y en aplicaciones SAP y de terceros, bases de datos y herramientas de business intelligence, independientemente de si se hace en el entorno local o en el cloud. Puede obtener visibilidad completa sobre cómo se transforman los datos en tecnologías SAP, así como en sistemas vinculados.

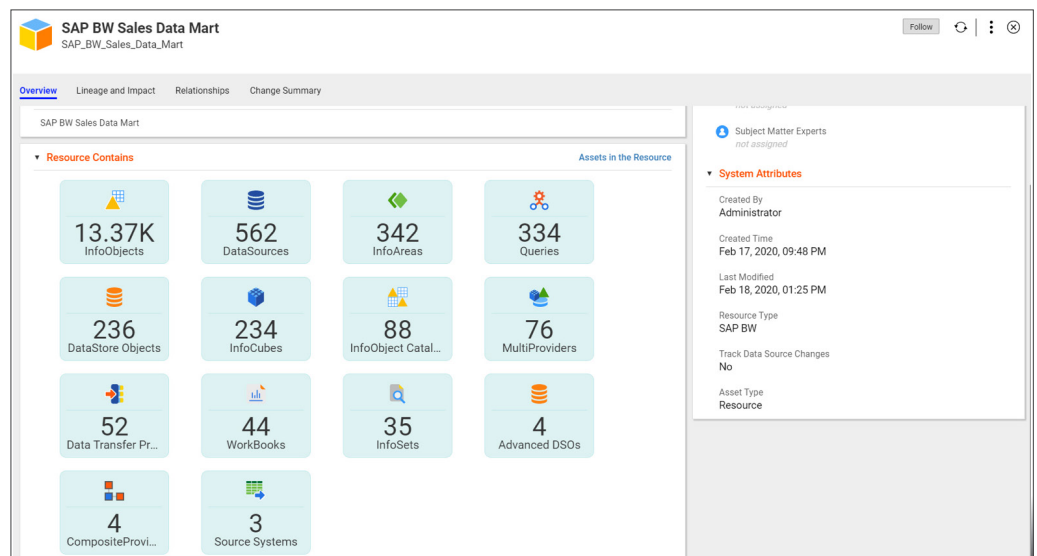


Figura 2: Incorporación completa del objeto SAP y la relación.

## Siguientes pasos

Para obtener más información, visite la página web sobre [analizadores avanzados del catálogo de datos empresariales](#).



**Informatica Local Headquarters** José Echegaray 8, Parque Alvia - Edif. 3, PB 3, 28232 Las Rozas de Madrid Tel: +34 91 787 61 40  
Número gratuito en Estados Unidos: 1.800.653.3871

IN06\_0220\_03844