

Integración de datos en cloud de Informatica

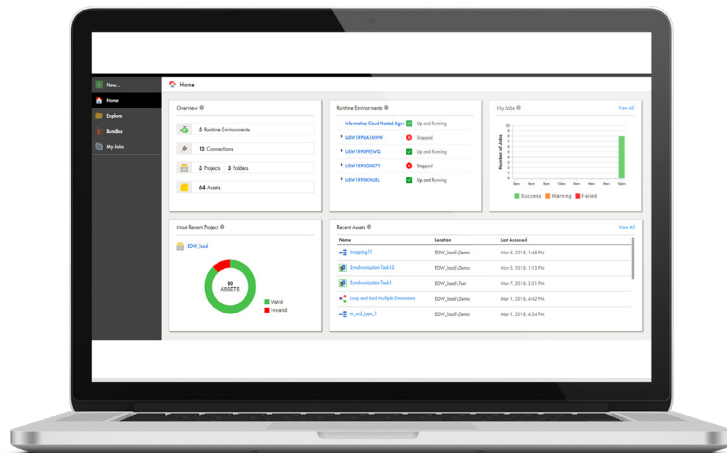
Ventajas principales

- Sincronización y replicación en batch de gran rendimiento de los datos de las aplicaciones de cloud y del entorno local
- Escalado con replicación y sincronización de datos
- Compatibilidad con cargas de trabajo de gran volumen
- Ejecución de flujos de integración de datos visuales
- Activos, proyectos y carpetas reutilizables para escalar la gestión de activos empresariales

Datos más rápidos, útiles y seguros para todos los casos de uso de integración de datos en cloud

Basada en Intelligent Cloud Services™ (IICS) /Integración de datos en cloud de Informatica

Con IICS, las empresas pueden aprovechar la nueva iPaaS para impulsar su transformación digital basada en datos en un entorno de varios cloud, así como beneficiarse de una solución flexible de gestión e integración de datos basada en cloud y creada para ampliarse al ritmo de la empresa. IICS ofrece una experiencia de usuario unificada y moderna en diferentes modelos de integración iPaaS y admite una arquitectura de microservicios modular personalizable y de navegación sencilla. La nueva experiencia iPaaS aprovecha el motor CLAIRE™ para proporcionar recomendaciones basadas en metadatos de inteligencia artificial con el fin de automatizar y acelerar la integración y el trabajo de gestión de datos.



Página de inicio personalizada

La integración de datos en cloud de Informatica proporciona datos accesibles, fiables y seguros para permitir que se tomen decisiones de negocio más fructíferas, identificar ventajas competitivas para mejorar el servicio a los clientes y crear un personal competente. La integración de datos en cloud de Informatica resulta de gran utilidad en los proyectos globales y distribuidos tanto de análisis como de data warehousing.

Si emplea un data warehouse de cloud como Amazon Redshift, Microsoft Azure SQL Data Warehouse o Snowflake, las soluciones de integración de datos en cloud de Informatica le permitirán mejorar el rendimiento, aumentar la productividad y extender la conectividad a más fuentes de cloud y del entorno local. Gracias a las transformaciones flexibles y escalables, así como a las funcionalidades avanzadas, es posible integrar en el data warehouse propio cada vez más volúmenes de datos de diferentes fuentes sin dificultad, pues cuentan con asistentes sencillos, plantillas preconfiguradas y mappings de serie.

Funciones principales

Entrega de datos integrados y relevantes

Para asegurarse de que la información se basa en datos precisos, limpios y oportunos, es de vital importancia conectar con facilidad fuentes dispares, sin limitaciones en el tipo de dato y formato y sin la necesidad de introducir manualmente el código. La integración de datos en cloud de Informatica proporciona mappings preconfigurados y transformaciones como particionados, consultas y caché, optimización de pushdown y asistentes y diseñadores fáciles de usar para ayudar a todo tipo de usuarios a crear rápidamente integraciones tanto sencillas como avanzadas.

Escalado con replicación y sincronización de datos

La replicación de la información relevante de aplicaciones de cloud y la manipulación de los datos para que tengan el formato adecuado acelera en gran medida los principales procesos de creación de informes, cumplimiento de las normativas y business intelligence. Con funciones como la capacidad para archivar rápidamente todos los datos de Salesforce de conformidad con las políticas de gobierno y normativas existentes y la compatibilidad con numerosas bases de datos (como SQL Server, MySQL, IBM DB2 y Oracle), la integración de datos en cloud de Informatica garantiza que solo se extraigan los datos de Salesforce que hayan cambiado desde el último trabajo de replicación.

Gestión de activos integrada

Conforme la complejidad de los datos y el alcance del trabajo de integración aumentan, la gestión de activos se convierte en un desafío para los clientes. Los proyectos y carpetas de la interfaz de usuario Explore ayudan a afrontar este desafío y le permiten organizar los activos de integración con una taxonomía adecuada para sus necesidades de negocio, aplicando los controles de seguridad convenientes. Los administradores ahora pueden gestionar estructuras de carpetas y proyectos, así como conceder acceso a los usuarios a través de un sistema de seguridad basada en funciones. Los administradores también tienen margen para definir un control de acceso preciso en el propio proyecto, carpeta o activo además de la seguridad basada en funciones.

Ventajas principales

Compatibilidad con cargas de trabajo de gran volumen

La capacidad de incorporación masiva de archivos transfiere activos de datos empresariales en un formato de archivo plano desde el entorno local a los almacenes de datos de Amazon S3 y los data warehouses de Amazon Redshift en el cloud mediante los protocolos estándar FTP, SFTP y FTPS. Los desarrolladores pueden crear fácilmente tareas de incorporación masiva con asistentes y supervisar las ejecuciones de tareas, con una gran precisión tanto en el archivo como en el trabajo, utilizando el mismo servicio de supervisión empleado en otros trabajos de integración de datos. La incorporación masiva de archivos se ha diseñado para manejar miles de archivos al día en un único proceso.

Acerca de Informatica

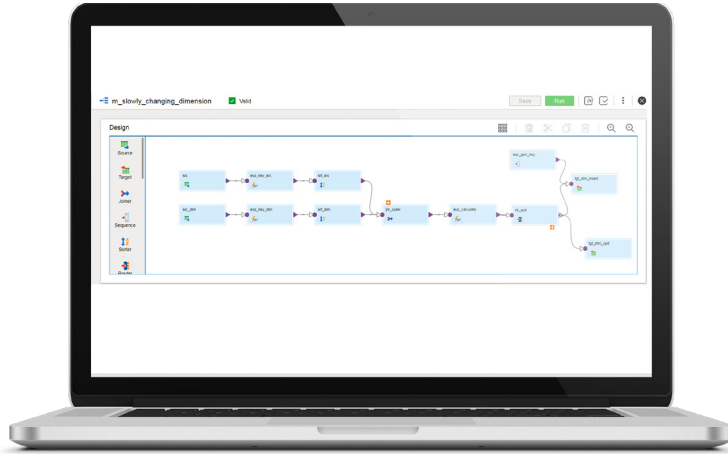
La transformación digital modifica las expectativas: mejor servicio, entrega más rápida, menores costes. Los negocios deben transformarse para seguir siendo relevantes y los datos tienen la respuesta.

Como líder mundial en gestión de datos de cloud empresariales, le brindamos ayuda para que encabece la marcha de forma inteligente, en cualquier sector, categoría o nicho. Informatica le aporta perspectiva para que aumente su agilidad, concrete nuevas oportunidades de crecimiento o incluso invente cosas nuevas. Al estar completamente centrados en todo lo relacionado con los datos, ofrecemos la versatilidad necesaria para alcanzar el éxito.

Le invitamos a explorar todo lo que puede ofrecerle Informatica y a desatar el poder de los datos para impulsar su próxima disrupción inteligente.

Diseño de mappings en cloud

Cloud Mapping Designer proporciona un asistente fácil de usar que genera cargas de datos tanto simples como complejas para proyectos de integración de datos en cloud de gran escalabilidad. Con unos pocos clics, puede crear y conectar varios endpoints en los entornos locales y en cloud, así como transformar, filtrar y programar cargas de trabajo en el data warehouse en cloud para la generación de análisis e informes.



Cloud Designer

Ejecución de flujos de integración de datos visuales

Gracias al flujo de tareas avanzado, los usuarios diseñan flujos de tareas tanto simples como complejos mediante la coordinación de tareas de mapping y la sincronización de tareas de manera no lineal y paralela. Los usuarios pueden definir una lógica personalizada que implica acciones como tareas en paralelo, bucles, condiciones, decisiones, tiempo de espera, excepciones y el tratamiento de errores y de excepciones. De este modo, logran coordinaciones mucho más complejas que antes. El diseñador de flujos de tareas avanzado tiene una interfaz de usuario similar a la del diseñador de mappings y se integra a la perfección con el servicio de supervisión.

Más información

Disfrute hoy mismo de la plataforma de integración en cloud líder y conecte rápidamente sus aplicaciones SaaS y en entornos locales:

- Importación, exportación, sincronización o replicación de datos entre cualquier aplicación SaaS o en entorno local.
- Herramientas basadas en cloud para el mapping de datos y la integración en tiempo real.
- Integración directa para todas sus aplicaciones, incluidas Salesforce, NetSuite, Workday, Amazon Redshift, Microsoft Azure, Marketo, SAP, Oracle y SQL Server.

Inscríbase aquí: <https://www.informatica.com/es/trials>

