

Scanners Enterprise Data Catalog d'Informatica

Bénéfices

- Extrayez automatiquement les métadonnées les plus granulaires de nombreux systèmes d'entreprise même complexes, notamment les applications considérées comme des « boîtes noires »
- Obtenez une traçabilité complète et détaillée des données pour comprendre la provenance de toutes vos données d'entreprise et l'impact de toute modification
- Accédez aux transformations de données et suivez-les dans toute l'entreprise pour prendre en charge vos initiatives de transformation digitale basées sur les données

Scanners de métadonnées pour les systèmes d'entreprise complexes

Le sujet de la gestion des données d'entreprise est extrêmement complexe, avec des données à l'échelle du pétaoctet résidant dans des centaines de sources de données – notamment des bases de données, des data warehouses, des systèmes mainframe historiques, des applications d'entreprise et SaaS, des clusters Hadoop et Spark et des Data Lakes – dans un environnement hybride et multi-Cloud. Pour la plupart des entreprises, ces données sont souvent cantonnées et isolées. Elles sont difficiles d'accès et encore plus difficiles à comprendre.

L'incapacité à analyser toutes les sources de données et à extraire, comprendre et suivre les dépendances entre les sources de données et les langages de script constitue un obstacle majeur à la transformation digitale des entreprises de nos jours. Par ailleurs, la conformité réglementaire, la gouvernance des données d'entreprise, ainsi qu'une multitude d'autres initiatives de transformation digitale basées sur les données – notamment la modernisation des data warehouses et des Data Lakes dans le Cloud – nécessitent des pistes d'audit complètes pour atténuer tous les types de risques. Cela signifie que vous devez être en mesure de suivre les données et leur transformation tout au long de leur cycle de vie, de la source à la cible et sur les pipelines de données, à un niveau granulaire.

Alimenté par l'intelligence basée sur les métadonnées du moteur d'IA CLAIRE® d'Informatica®, Enterprise Data Catalog d'Informatica offre l'ensemble le plus complet de scanners avancés. Ces derniers sont conçus pour extraire des métadonnées approfondies avec traçabilité à partir d'une multitude de sources de données hybrides et multi-Cloud. Grâce à la traçabilité de bout en bout des données et aux capacités d'analyse d'impact, vous pouvez facilement analyser les dépendances entre les données de la source à la cible, comprendre l'impact des modifications proposées et effectuer une analyse des causes à l'origine des problèmes de données.

Caractéristiques

Catalogage rapide des données grâce à l'extraction approfondie des métadonnées et à la traçabilité de bout en bout des données

Les scanners Enterprise Data Catalog d'Informatica vous permettent d'extraire les métadonnées et de générer une traçabilité détaillée des données à partir de nombreuses sources de données, notamment des systèmes les plus complexes, tels que les systèmes mainframe et historiques, les dialectes SQL et diverses applications d'entreprise, dans des environnements hybrides et multi-Cloud. Par exemple, la génération dynamique de requêtes SQL, les procédures paramétrées, le code ETL contrôlant les transformations de données, les scripts de copie de fichiers et bien d'autres sont des exemples typiques où la traçabilité ne peut généralement pas être extraite ou n'est pas suffisamment détaillée pour prendre en charge diverses initiatives de transformation digitale basées sur les données. Les scanners Enterprise Data Catalog extraient la traçabilité détaillée des données de ces systèmes complexes et répondent aux exigences les plus strictes en matière de traçabilité des données.

Grâce aux scanners Enterprise Data Catalog d'Informatica, vous pouvez désormais contrôler visuellement chaque script et procédure afin de comprendre sa logique et son flux de données interne. Vous pouvez obtenir une traçabilité complète des données au niveau des colonnes, notamment un inventaire complet de toutes les sources de traçabilité potentielles avec des détails précis. Cela vous permet de comprendre toutes les transformations qui ont été apportées aux données dans l'entreprise. Les scanners vous permettent d'analyser à la fois le code statique et le code dynamique, mais aussi d'effectuer une analyse du langage pour obtenir une traçabilité automatique des données. Grâce à ce niveau d'informations approfondies sur les métadonnées, vous pouvez accélérer vos initiatives de transformation digitale basées sur les données – notamment la gouvernance des données d'entreprise, les analyses avancées, la conformité réglementaire et la modernisation des data warehouses et des Data Lakes dans le Cloud – avec une transparence, un contrôle, une auditabilité et une confiance sans faille.

Bases de données et langages de script

Les scanners Enterprise Data Catalog permettent l'extraction détaillée de la traçabilité des données à partir de nombreux dialectes SQL à grande échelle, notamment les procédures stockées pour Oracle, SQL Server, IBM Netezza, MySQL et Teradata, pour n'en citer que quelques-uns. La traçabilité des données extraites offre une visibilité complète des appels de procédure grâce au suivi des paramètres, à la génération dynamique de SQL à partir de valeurs basées sur des paramètres, des requêtes de base de données et plus encore. Les objets pris en charge incluent les vues, les procédures, les fonctions, les déclencheurs, les macros, les tables externes, etc. L'analyse peut être effectuée en ligne sur une base de données en temps réel ou hors ligne à l'aide d'extraits contenant uniquement des métadonnées.

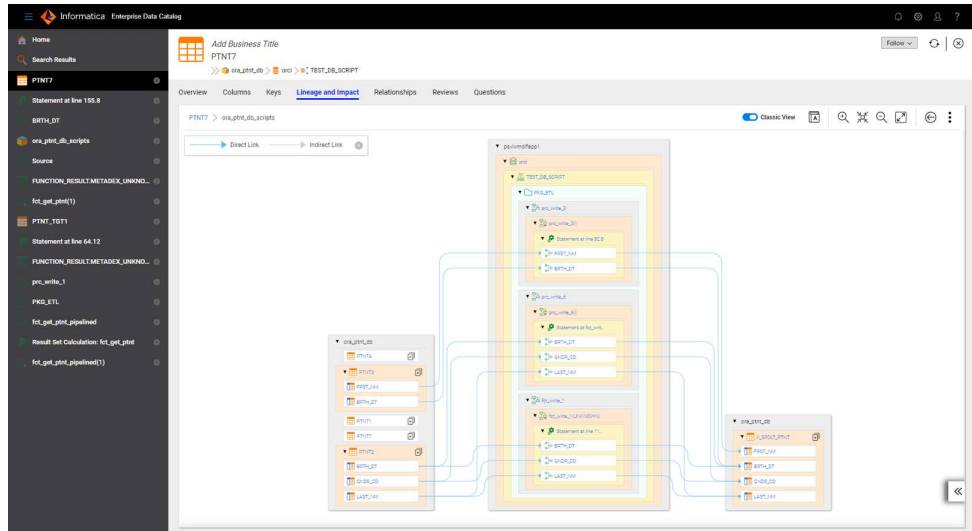


Figure 1 : Extraction approfondie des métadonnées et traçabilité de bout en bout des données.

Outils d'ETL

Les scanners d'Enterprise Data Catalog vous permettent d'extraire les métadonnées et les informations de traçabilité à partir d'une large gamme d'outils ETL multi-fournisseurs, au-delà des produits d'intégration de données d'Informatica. Vous pouvez obtenir une traçabilité de bout en bout des données avec des détails granulaires, notamment la traçabilité au niveau des colonnes et la logique de transformation, qui peuvent être consultés depuis et vers les systèmes connectés par le biais des outils ETL. Par exemple, le scanner pour IBM InfoSphere DataStage fournit une traçabilité détaillée des données prenant en charge des tâches telles que la propagation des colonnes d'exécution, les conteneurs locaux et partagés, la prise en charge des tâches du serveur et des tâches parallèles, ainsi que le langage SQL intégré de tous types et de toutes formes. Vous pouvez facilement visualiser chaque composant d'une tâche ETL et obtenir un accès rapide à chaque expression appliquée aux données de la source à la cible.

Systèmes historiques et mainframe

Les applications personnalisées basées sur des scripts et des codes ainsi que les systèmes historiques et mainframe basés sur COBOL, sont souvent considérés comme des « boîtes noires ». Seuls des développeurs qualifiés sont capables de comprendre les transformations appliquées aux données. Les scanners Enterprise Data Catalog offrent les vues de traçabilité de bout en bout de données les plus complètes pour vos ressources mainframe et historiques, ce qui vous permet d'éliminer presque totalement les boîtes noires. Grâce aux scanners Enterprise Data Catalog, vous pouvez extraire la logique de transformation et fournir des informations détaillées sur la traçabilité, notamment la prise en charge des utilitaires mainframe standard pour l'analyse de flux de données de bout en bout. Cela vous permet d'ouvrir ces applications à un plus grand nombre d'utilisateurs grâce à leur facilité de gestion, à leur transparence et à une gouvernance efficace.

À propos d'Informatica

La transformation digitale fait évoluer les attentes : meilleurs services, livraisons plus rapides, à moindre coût. Les données sont la clé de la réussite des entreprises, et ces dernières doivent évoluer pour rester compétitives.

En tant que leader mondial dans la gestion des données Cloud d'entreprise, nous sommes prêts à vous guider de manière intelligente – quel que soit le secteur, la catégorie ou la niche. Informatica vous permet de prendre une longueur d'avance pour gagner en agilité, concrétiser de nouvelles opportunités de croissance ou même innover. Nous nous concentrons sur les données afin de vous offrir la polyvalence nécessaire pour réussir.

Découvrez nos solutions et libérez tout le potentiel de vos données en vue de la prochaine révolution intelligente.

Applications d'entreprise complexes

Les applications d'entreprise telles que SAP BW et SAP BW/4HANA sont des systèmes complexes qui ne fournissent souvent pas de descriptions facilement partageables du stockage interne, des processus et des relations. Grâce aux scanners Enterprise Data Catalog, vous pouvez extraire les métadonnées, la traçabilité et les relations. Les données sont ainsi facilement accessibles et compréhensibles pour tous les utilisateurs, notamment les Data Engineers, les analystes de données et les gestionnaires de données. Vous pouvez suivre de bout en bout la traçabilité des données, même la plus complexe, sur l'ensemble des applications, bases de données et outils de veille stratégique d'entreprise SAP et tiers, qu'ils soient sur site ou dans le Cloud. Vous pouvez obtenir une visibilité complète sur la façon dont les données sont transformées dans les technologies SAP ainsi que dans les systèmes liés.

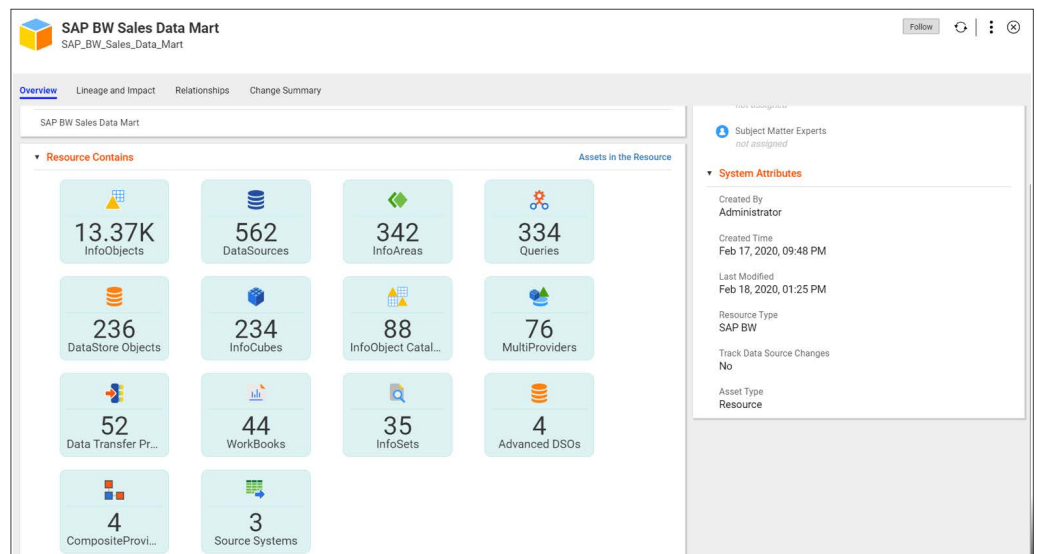


Figure 2 : Ingestion complète d'objets et de relations SAP.

Étapes suivantes

Pour plus d'informations, consultez la page Web [Scanners Enterprise Data Catalog d'Informatica](#).

