

Scanner avanzati di Informatica Enterprise Data Catalog

Vantaggi

- Estrai automaticamente i metadati più granulari da una vasta gamma di complessi sistemi enterprise, comprese le applicazioni considerate "scatole nere"
- Ottieni un lineage dei dati completo e dettagliato per comprendere la provenienza di tutti i dati di livello enterprise e l'impatto di eventuali modifiche
- Accedi alle trasformazioni dei dati e tienine traccia in tutta l'azienda per supportare le tue iniziative di digital transformation basate sui dati

Scanner di metadati per complessi sistemi enterprise

Il panorama dei dati di livello enterprise è estremamente complesso, con dati su scala di petabyte in centinaia di fonti dati come ad esempio database, Data Warehouse, sistemi mainframe legacy, applicazioni enterprise e SaaS, cluster Hadoop e Spark e data lake, in un sistema ibrido e multi-Cloud. Per la maggior parte delle aziende, questi dati sono spesso intrappolati e in silo. Difficili da raggiungere e ancora più difficili da capire.

L'incapacità di scansionare tutte le fonti dati ed estrarre, comprendere e tenere traccia delle dipendenze dei dati attraverso fonti di dati e linguaggi di scripting è un grave ostacolo che le aziende devono affrontare oggi nei loro percorsi verso la digital transformation. Inoltre, la conformità alle normative, la data governance di livello enterprise e una miriade di altre iniziative di digital transformation basate sui dati, tra cui l'ammodernamento di Data Warehouse e Cloud data lake, richiedono di disporre di percorsi di audit completi per mitigare tutti i tipi di rischi. Ciò significa dover tracciare i dati e la loro trasformazione durante il ciclo di vita dei dati stessi dalla fonte alla destinazione e attraverso pipeline di dati a livello granulare.

Alimentato dall'intelligenza basata sui metadati nell'engine di intelligenza artificiale Informatica® CLAIRE®, Informatica Enterprise Data Catalog offre la serie più completa di scanner progettati per estrarre metadati profondi e lineage da una miriade di fonti dati ibride e multi-Cloud. Con il lineage dei dati end-to-end e le funzionalità di analisi dell'impatto, puoi analizzare facilmente le dipendenze dei dati dalla fonte alla destinazione, comprendere l'impatto delle modifiche proposte ed eseguire analisi delle cause alla radice.

Caratteristiche principali

Rapida catalogazione dei dati con estrazione di metadati profondi e lineage di dati end-to-end

Gli scanner avanzati di Informatica Enterprise Data Catalog consentono di estrarre metadati e ricavare un lineage di dati dettagliato da molte fonti dati, anche nei sistemi più complessi come ad esempio i sistemi legacy e mainframe, i dialetti SQL e varie applicazioni enterprise, in ambienti ibridi e multi-Cloud. Ad esempio, la generazione dinamica di SQL, le procedure parametrizzate, il codice ETL che controlla le trasformazioni dei dati, gli script di copiatura dei file e molti altri sono esempi tipici in cui il lineage di solito non può essere estratto o non è sufficientemente dettagliato per supportare varie iniziative di digital transformation basate sui dati. Gli scanner avanzati di Enterprise Data Catalog estraggono un lineage di dati dettagliato da questi sistemi complessi e soddisfano i più rigorosi requisiti di lineage.

Con gli scanner avanzati di Enterprise Data Catalog puoi ispezionare visivamente ogni script e procedura per comprenderne appieno la logica e il flusso di dati interno. Puoi ottenere un lineage di dati completo a livello di colonna, incluso un inventario completo di tutte le potenziali fonti di lineage ricche di dettagli. Ciò ti consente di comprendere ogni trasformazione avvenuta ai dati all'interno dell'azienda. Gli scanner consentono di eseguire la scansione di codici statici e dinamici, nonché il parsing del linguaggio per ottenere un lineage di dati automatizzato. Con questo livello di approfondite conoscenze sui metadati, puoi accelerare le tue iniziative di digital transformation basate sui dati, tra cui data governance di livello enterprise, analytics avanzati, conformità alle normative e modernizzazione di data warehouse e data lake nel Cloud, con trasparenza, controllo, auditability e fiducia.

Database e linguaggi di scripting

Gli scanner avanzati di Enterprise Data Catalog consentono l'estrazione dettagliata del lineage di dati da una varietà di dialetti SQL su larga scala, comprese le stored procedure per Oracle, SQL Server, IBM Netezza, MySQL e Teradata, solo per citarne alcuni. Il lineage di dati estratti offre piena visibilità sulle chiamate di procedura con tracciamento dei parametri, generazione SQL dinamica da valori basati su parametri, query di database e altro ancora. Gli oggetti supportati includono viste, procedure, funzioni, trigger, macro, tabelle esterne e così via. L'analisi può essere eseguita online su un database live o offline utilizzando estratti di soli metadati.

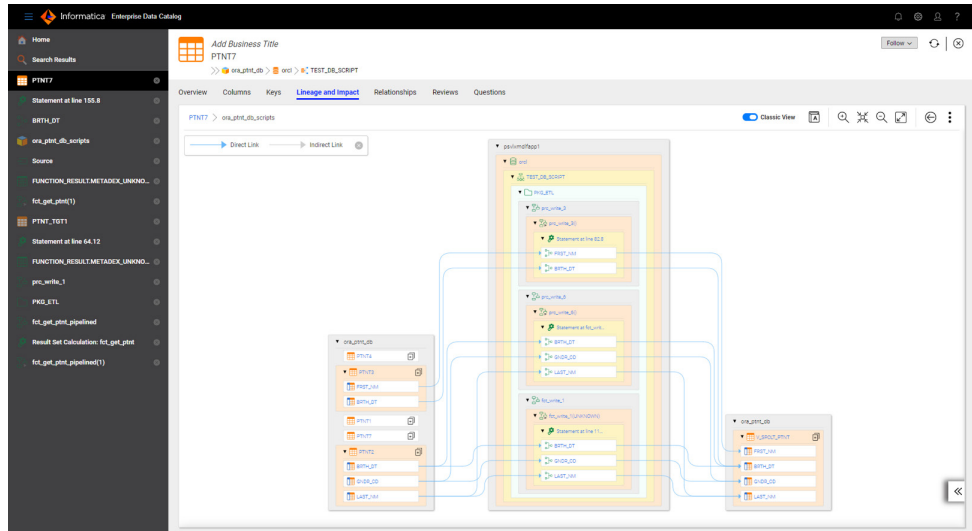


Figura 1. Estrazione profonda dei metadati e lineage di dati end-to-end.

Strumenti ETL

Gli scanner avanzati di Enterprise Data Catalog ti consentono di estrarre metadati e informazioni sul lineage da una vasta gamma di strumenti ETL multi-vendor oltre ai prodotti di data integration di Informatica. Puoi ottenere un lineage di dati end-to-end con dettagli a livello granulare tra cui lineage a livello di colonna e logica di trasformazione, con visibilità da e verso i sistemi collegati tramite gli strumenti ETL. Ad esempio, lo scanner per IBM InfoSphere DataStage fornisce attività dettagliate di lineage dei dati che supportano la propagazione delle colonne di runtime, contenitori locali e condivisi, supporto sia per lavori server che per lavori paralleli e SQL incorporato di tutti i tipi e moduli. Puoi visualizzare facilmente ogni componente in un lavoro ETL e ottenere un rapido accesso a ogni espressione applicata ai dati dalla fonte alla destinazione.

Sistemi legacy e mainframe

Le applicazioni personalizzate basate su script e codici, nonché i sistemi legacy e mainframe basati su COBOL, sono spesso considerati "scatole nere". Solo gli sviluppatori esperti sono in grado di comprendere le trasformazioni applicate ai dati. Gli scanner avanzati di Enterprise Data Catalog offrono le viste di lineage dei dati end-to-end più complete per gli asset legacy e mainframe, consentendo di eliminare virtualmente le scatole nere. Con gli scanner avanzati di Enterprise Data Catalog, puoi estrarre la logica di trasformazione e fornire approfondimenti sul lineage coinvolto, incluso il supporto per utility mainframe standard per l'analisi del flusso di dati end-to-end. Ciò consente di aprire queste applicazioni a più utenti per gestibilità, trasparenza e governance efficace.

Informazioni su Informatica

La Digital Transformation cambia le nostre aspettative: migliori servizi, consegne più rapide, il tutto a costi più contenuti. Le aziende devono trasformarsi per rimanere competitive e i dati sono la risposta per riuscirci.

Siamo leader mondiali nell'Enterprise Cloud Data Management e siamo pronti a supportarti in qualsiasi settore, categoria o nicchia di mercato. Informatica ti offre la possibilità di operare in un ambiente più agile, realizzare nuove opportunità di crescita o persino inventare cose nuove. Siamo focalizzati al 100% sui dati e questo ti offrirà la flessibilità necessaria per competere ed avere successo.

Ti invitiamo a scoprire tutto quello che Informatica ha da offrirti e a liberare "the power of data" per promuovere la tua prossima intelligent disruption.

Applicazioni enterprise complesse

Le applicazioni aziendali come ad esempio SAP BW e SAP BW/4HANA sono sistemi complessi che spesso non forniscono descrizioni facilmente condivisibili di archiviazione, processi e relazioni interne. Con gli scanner avanzati Enterprise Data Catalog puoi estrarre metadati, lineage e relazioni, rendendo i dati facilmente accessibili e comprensibili a tutti gli utenti, inclusi ingegneri dei dati, analisti dei dati e data steward. Puoi tracciare anche il lineage di dati end-to-end più complessi su SAP, applicazioni aziendali, database e strumenti di business intelligence di terze parti, indipendentemente dal fatto che siano on-premise o Cloud. Puoi ottenere la visibilità completa sul modo in cui i dati vengono trasformati attraverso le tecnologie SAP e nei sistemi collegati.

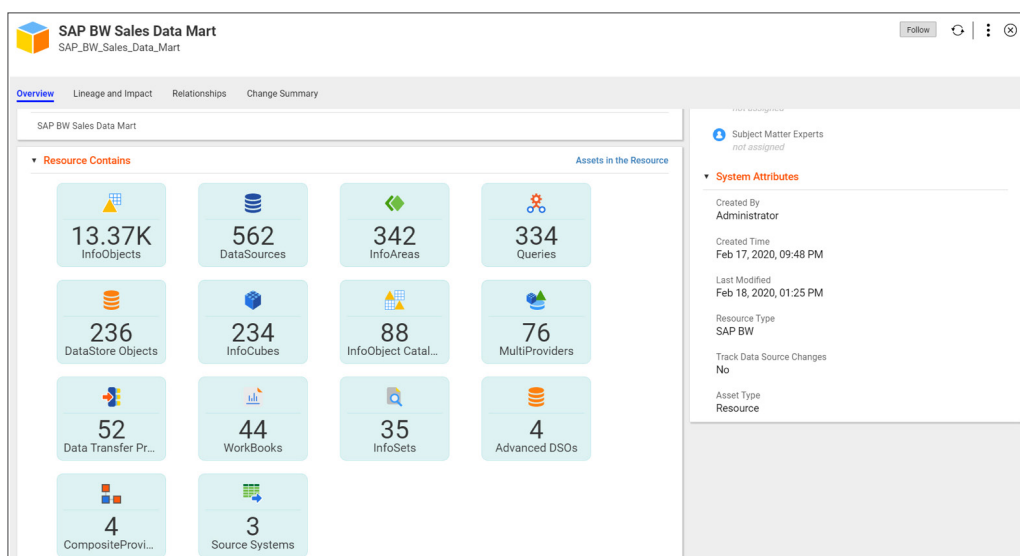


Figura 2. Completa acquisizione di oggetti e relazioni SAP.

I passaggi successivi

Per ulteriori informazioni, visita la pagina Web dedicata agli [scanner avanzati di Informatica Enterprise Data Catalog](#).

