

# Informatica Cloud Data Integration

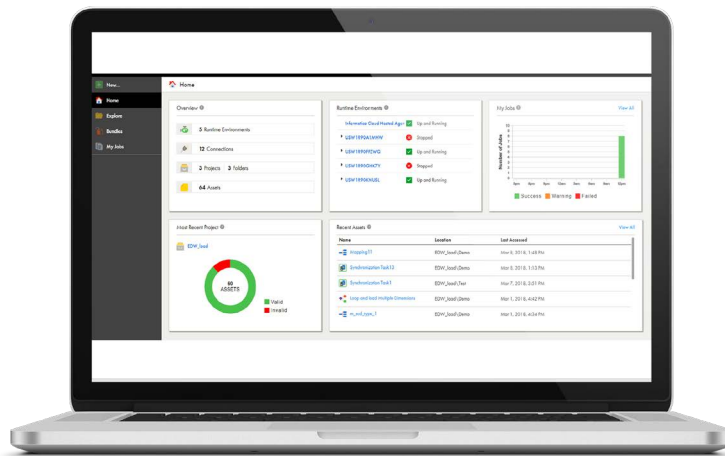
## Vantaggi principali

- Sincronizzazione dei dati in bulk ad elevate prestazioni e replica per applicazioni Cloud e on-premise
- Scalabilità con la sincronizzazione e la replica dei dati
- Supporto per workload ad alto volume
- Esecuzione di flussi di data integration visivi
- Risorse, progetti e cartelle riutilizzabili per scalare la gestione degli asset di livello enterprise

## Dati più rapidi, migliori e sicuri per tutti i casi d'uso di data integration nel Cloud

### Alimentato da Informatica Intelligent Cloud Services™ (IICS)/Cloud Data Integration

Con IICS, le aziende possono sfruttare al massimo la nuova iPaaS per alimentare la loro digital transformation basata su dati in un ambiente multi-Cloud e trarre vantaggio da una soluzione per la gestione dei dati e di data integration flessibile e basata su Cloud, costruita per scalare alla velocità del business. IICS offre una user experience unificata e moderna tra i diversi pattern di integrazione iPaaS e supporta un'architettura di microservizi modulare che è personalizzabile e semplice da esplorare. La nuova iPaaS experience utilizza al meglio l'engine CLAIRE™ per garantire intelligenza artificiale basata sui metadati al fine di automatizzare e accelerare l'attività di integrazione e gestione dei dati.



Home page personalizzata

Informatica Cloud Data Integration offre dati accessibili, affidabili e sicuri per rendere più semplici le decisioni di business più preziose, individuare i vantaggi competitivi per servire meglio i clienti e creare una forza lavoro operativa. Informatica Cloud Data Integration può aiutarti nei tuoi progetti globali e basati su data warehouse distribuiti e analytics.

Se utilizzi un data warehouse Cloud come Amazon Redshift, Microsoft Azure SQL Data Warehouse o Snowflake, le soluzioni Informatica Cloud Data Integration ti aiuteranno ad incrementare le performance e la produttività e ti garantiranno una connettività avanzata a fonti Cloud e on-premise. Le trasformazioni flessibili e scalabili e le funzionalità avanzate ti permettono di integrare agevolmente nel data warehouse volumi crescenti di dati tra diverse fonti, grazie a wizard di facile utilizzo, template preconfigurati e processi di mapping out-of-the-box.

## Caratteristiche principali

### **Fornire dati integrati e rilevanti**

Per fare in modo che le tue conoscenze si basino su dati accurati, bonificati e puntuali, è fondamentale collegare in modo semplice fonti diverse senza limitazioni sul tipo e sul formato del dato e senza bisogno di scrivere il codice. Informatica Cloud Data Integration offre processi di mapping e trasformazioni preconfigurati, come ad esempio partizionamento, ricerche e cache, push-down optimization, nonché wizard e designer di facile utilizzo che aiutano tutti i tipi di utente a creare in modo rapido integrazioni da semplici ad avanzate.

### **Scalabilità con la sincronizzazione e la replica dei dati**

Replicare le informazioni di applicazioni Cloud rilevanti e manipolare i dati in modo che siano nel formato corretto consente di velocizzare notevolmente i principali processi di reporting, conformità e business intelligence. Con le sue numerose funzionalità (tra cui la possibilità di archiviare rapidamente tutti i dati di Salesforce in conformità alle normative e alle politiche di governance esistenti e il supporto a numerosi database, tra cui SQL Server, MySQL, IBM DB2 e Oracle), Informatica Cloud Data Integration garantisce che vengano estratti solo i dati di Salesforce che sono stati modificati dall'ultima replica.

### **Gestione integrata degli asset**

Con l'aumentare della complessità dei dati e della portata dell'attività di integrazione, la gestione degli asset diventa una sfida per i clienti. Progetti e cartelle nell'interfaccia utente Explore aiutano ad affrontare questa sfida consentendoti di organizzare gli asset di integrazione con una tassonomia adeguata alle tue esigenze di business, applicando i corretti controlli di sicurezza. Ora gli amministratori possono gestire le strutture di progetti e cartelle e garantire l'accesso agli utenti attraverso la sicurezza basata sui ruoli. Inoltre, gli amministratori hanno la flessibilità per impostare il controllo particolareggiato degli accessi a livello del singolo progetto, cartella o asset, oltre alla sicurezza basata sui ruoli.

## Vantaggi principali

### **Supporto dei workload ad alto volume**

La funzionalità di ingestion di massa dei file trasferisce le risorse dati di livello enterprise in un formato file flat da on-premise agli store di dati Amazon S3 e ai data warehouse Amazon Redshift nel Cloud utilizzando i protocolli standard FTP, SFTP e FTPS. Gli sviluppatori possono eseguire in modo semplice attività di ingestion di massa con wizard e monitorare l'esecuzione delle attività sia a livello di lavoro sia a livello di file, utilizzando lo stesso servizio Monitor adottato per altri lavori di data integration. L'ingestion di massa dei file è progettata per gestire migliaia di file al giorno in un unico processo.

## Informazioni su Informatica

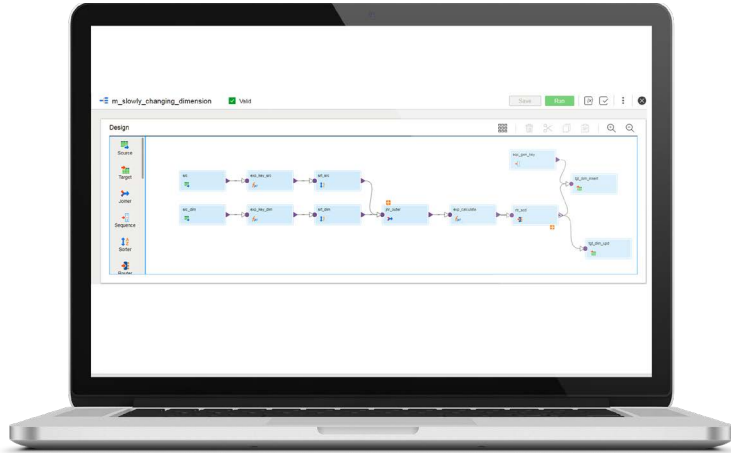
La Digital Transformation cambia le nostre aspettative: servizi migliori, consegne più rapide, il tutto a costi minori. Le aziende devono trasformarsi per restare competitive e i dati sono la risposta per riuscirci.

Quale leader mondiale nell'Enterprise Cloud Data Management, possiamo supportarti per evolvere in modo intelligente in qualsiasi settore, categoria o nicchia di mercato. Informatica ti offre la possibilità di diventare più agile, realizzare nuove opportunità di crescita o persino inventare cose nuove. Siamo focalizzati al 100% sui dati, e questo ti offrirà la flessibilità necessaria per competere ed avere successo.

Ti invitiamo a scoprire tutto quello che Informatica ha da offrirti, sprigionando "the power of data" per promuovere la tua prossima intelligent disruption.

## Disegnare il mapping nel Cloud

Cloud Mapping Designer offre un wizard di facile utilizzo per caricamenti di dati da semplici a complessi per progetti di data integration nel Cloud altamente scalabili. Con pochi click, puoi creare e collegare endpoint differenti tra Cloud e on-premise e trasformare, filtrare e programmare i workload nel data warehouse Cloud per gli analytics e i report.



Cloud Designer

## Esecuzione di flussi di data integration visivi

Con il taskflow avanzato, gli utenti progettano taskflow da semplici a complessi orchestrando le attività di mapping e le attività di sincronizzazione in modo parallelo e non lineare. Gli utenti possono definire una logica personalizzata che coinvolge azioni come attività parallele, loop, condizioni, decisioni, tempi di attesa, e gestione di eccezioni ed errori, ottenendo in tal modo orchestrazioni molto più complesse di prima. Questo avanzato designer per i taskflow ha un'interfaccia utente simile a quella del designer per il mapping e si integra perfettamente con il servizio Monitor.

## Per saperne di più

Prova oggi stesso la piattaforma di integrazione nel Cloud numero 1 e collega rapidamente le tue applicazioni SaaS e on-premise:

- Importare, esportare, sincronizzare o replicare i dati tra qualsiasi applicazione SaaS o on-premise
- Tool basati su Cloud per il mapping dei dati e l'integrazione in tempo reale
- Integrazione out-of-the-box per tutte le tue applicazioni, compresi Salesforce, NetSuite, Workday, Tableau, Amazon Redshift, Microsoft Azure, Marketo, SAP, Oracle e SQL Server

Registrati qui: <https://www.informatica.com/it/trials>



Informatica Software Italia srl, Piazza della Repubblica 14/16 - 20124 Milano Telefono: +39 02 37 05 80 00  
[www.informatica.com/it](http://www.informatica.com/it) [www.informatica.com](http://www.informatica.com) [linkedin.com/company/informatica](https://www.linkedin.com/company/informatica) [twitter.com/InformaticaITA](https://twitter.com/InformaticaITA)

IN06\_0318\_03448

© Copyright Informatica LLC 2018. Informatica, il logo Informatica, Informatica Intelligent Cloud Services e l'engine CLAIRE sono marchi commerciali o marchi registrati di Informatica LLC negli Stati Uniti e in molte giurisdizioni in tutto il mondo. Un elenco aggiornato dei marchi commerciali di Informatica è disponibile sul Web all'indirizzo <https://www.informatica.com/it/trademarks.html>. Gli altri nomi di aziende e di prodotti potrebbero essere nomi commerciali o marchi commerciali dei rispettivi proprietari. Le informazioni di questa documentazione sono soggette a modifica senza preavviso e vengono fornite "nello stato in cui si trovano", senza alcuna garanzia, esplicita o implicita.