

Informatica Secure@Source

Vantaggi principali

- Protezione e monitoraggio dei dati personali e sensibili per alimentare una digital transformation guidata dai dati e supportare le iniziative di privacy e conformità
- Visibilità su tutti i tipi e le piattaforme di dati, garantendo il supporto necessario per i moderni ambienti ibridi complessi
- Analisi continua dei rischi legati ai dati personali e sensibili, al fine di assegnare la priorità alle risorse e agli investimenti tra tutte le viste funzionali, geografiche e delle linee di business
- Rilevamento guidato dall'intelligenza artificiale per scoprire l'utilizzo di dati anomalo e ad alto rischio
- Orchestrazione e protezione automatizzate con intelligence per i dati sensibili, al fine di correggere i rischi legati alla privacy e alla sicurezza

Scopri, classifica, correggi e monitora i dati personali e sensibili

Informatica® Secure@Source® ti aiuta a scoprire i rischi associati ai dati sensibili e a correggerli nell'intera organizzazione. La soluzione utilizza al meglio l'intelligenza artificiale (AI) e il machine learning per garantire discovery e classificazione di dati utilizzabili, punteggio di rischio, analytics comportamentali e protezione automatica in un unico pacchetto. Supporta sia dati strutturati sia dati non strutturati nel Cloud, on-premise e negli store di Big Data, oltre che in qualsiasi sistema relazionale e mainframe.

Secure@Source ti aiuta ad assegnare la priorità ai tuoi investimenti, alle policy e ai programmi in materia di protezione e privacy dei dati:

- **Conferma ciò che sai dei tuoi dati sensibili strutturati e non strutturati:** sia il management che gli operatori ottengono una visibilità globale sui dati personali e sensibili in tutta l'azienda con classificazione dei dati, discovery, analisi della proliferazione, accesso da parte degli utenti e correlazione delle attività.
- **Monitora in modo costante il rischio:** tieni traccia del rischio legato ai dati e della relativa correzione in base a molteplici fattori, personalizzabili in funzione delle esigenze della tua organizzazione, e identifica le principali aree di rischio in base ai requisiti.
- **Scopri quello che non ti aspetti:** utilizza gli analytics per rilevare gli accessi sospetti o non autorizzati ai dati applicando correlazioni, fissando riferimenti, analizzando e avvisando delle situazioni ad alto rischio e dei potenziali comportamenti anomali che minacciano i dati sensibili, in modo continuativo.
- **Correggi il rischio:** automatizza l'orchestrazione dei controlli per la sicurezza dei dati per proteggere i dati archiviati e in uso, prevenire l'accesso non autorizzato e deidentificare/anonimizzare/pseudonimizzare i dati sensibili. Il simulatore di rischi ti aiuta a comprendere l'impatto dei controlli dei dati prima dell'implementazione.

Caratteristiche principali

Individua e classifica i dati sensibili

- Individua, classifica e analizza il rischio legato ai dati sensibili e personali in tutta l'azienda: nei dati strutturati di tutti i database relazionali classici, come ad esempio mainframe, nei dati semistrutturati (CSV, XML, JSON) su HDFS e Amazon S3, nei dati non strutturati su CIFS NFS e negli store di dati strutturati tradizionali SharePoint.
- Ottieni una visibilità completa sui dati sensibili, con dashboard e drill-down per identificare le informazioni funzionali e organizzative come i tipi di dipartimento, applicazione, utente e data storage.
- Ottieni una comprensione completa dello spostamento dei dati con monitoraggio della proliferazione e visualizzazioni interattive, sia all'interno che all'esterno dell'azienda e tra organizzazioni partner e clienti.

Informazioni su Informatica

La Digital Transformation cambia le nostre aspettative: servizi migliori, consegne più rapide, il tutto a costi minori. Le aziende devono trasformarsi per rimanere competitive e i dati sono la risposta per riuscirci.

Quale leader mondiale nell'Enterprise Cloud Data Management, possiamo supportarti per evolvere in modo intelligente in qualsiasi settore, categoria o nicchia di mercato. Informatica ti offre la possibilità di diventare più agile, realizzare nuove opportunità di crescita o persino inventare cose nuove. Siamo focalizzati al 100% sui dati, e questo ti offrirà la flessibilità necessaria per competere ed avere successo.

Ti invitiamo a scoprire tutto quello che Informatica ha da offrirti e a liberare "the power of data" per promuovere la tua prossima intelligente disruption.

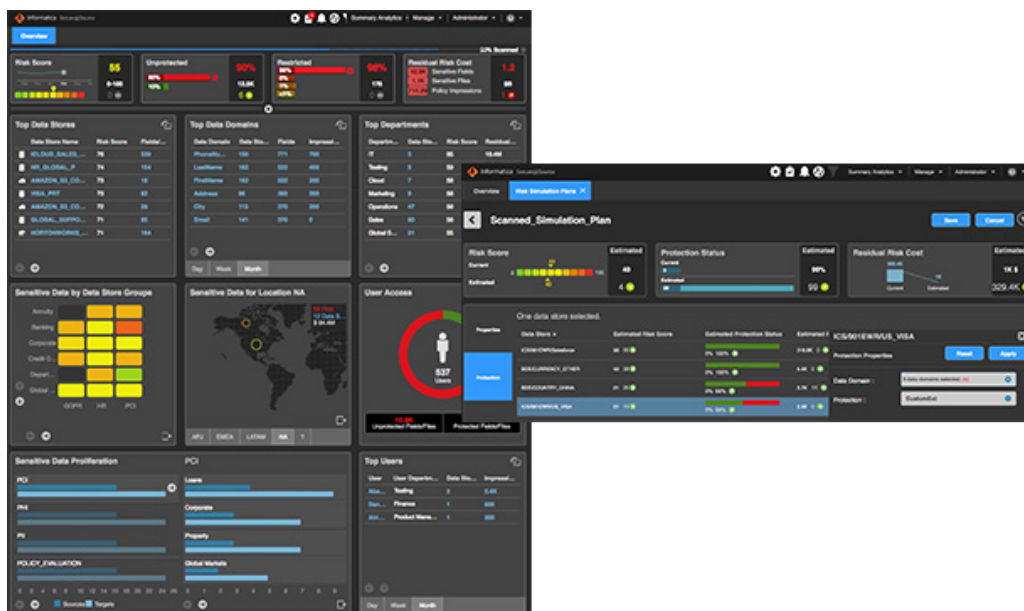


Figura 1. Secure@Source offre visibilità a 360 gradi sui dati sensibili attraverso il dashboard (a sinistra) e la simulazione della correzione dei rischi (a destra).

Garantisci la conformità alle normative

- Accelera e misura in modo continuo la conformità dei dati alle normative in materia di privacy con punteggio di rischio basato su fattori personalizzabili, tra cui sensibilità dei dati, volume, protezione, proliferazione, posizione e attività degli utenti.
- Applica una combinazione di domini di dati per definire i rischi legati a GDPR, informazioni personali, sanitarie e dati relativi alle carte di credito rispetto a policy, leggi e normative.
- Garantisci la conformità con correzioni automatiche e monitoraggio degli utenti e dei dati.

Proteggi i dati sensibili

- Identifica le priorità fondamentali legate alla protezione dei dati.
- Proteggi i dati sensibili con correzioni automatiche che utilizzano al meglio le soluzioni integrate Informatica Dynamic Data Masking, Persistent Data Masking e i metodi di protezione di terze parti, quali Hortonworks Ranger, Cloudera Sentry e la crittografia.
- Ottieni l'integrazione con script personalizzati, notifiche email, messaggi dei registri di sistema o ticket di ServiceNow. Configura queste azioni in modo che siano attivate da violazioni delle policy di sicurezza oppure eseguite manualmente quando vengono rilevati potenziali rischi.
- Monitora e invia avvisi in base al comportamento degli utenti, all'accesso ai dati e allo spostamento dei dati.

Per ulteriori informazioni, visita [la pagina del prodotto Secure@Source](#).



Piazza della Repubblica 14/16 - 20124 Milano. Tel: +39 02 37 05 80 00 | Via Luca Gaurico 9/11 - 00143 Roma, Italia. Tel: +39 06 54 83 21 34

IN06_0818_02878