

클라우드 애플리케이션용 PowerExchange

PowerCenter 내에서 원활하게 Cloud 소스 및 타겟에 연결

이점

- 온 프레미스 및 클라우드 소스와 타겟에서 데이터를 빠르게 이동하거나 통합할 수 있습니다.
- 기존 투자 제품 및 기술 세트를 활용하여 클라우드 애플리케이션에 액세스함으로써 생산성 및 개발 시간을 개선할 수 있습니다.
- Informatica Cloud의 민첩성과 PowerCenter의 친숙한 기능을 활용하여 클라우드의 이점을 누릴 수 있습니다.

많은 조직에서 데이터를 사용하여 경쟁 우위를 확보하는 데 눈을 돌리고 있으며, 이를 통해 수익, 성장, 이익 및 더 나은 고객 상호 작용과 경험을 이끌어 내려 합니다. 최신회를 위한 노력의 일환으로 조직에서는 클라우드 기반 애플리케이션과 분석 기능의 장점을 활용할 것을 고려하고 있는데, 이는 새로운 애플리케이션과 시스템을 선보이는 민첩성, 피크 시간 동안 컴퓨팅 성능을 유연하게 관리할 수 있는 기능 및 비용 모델과 같은 몇 가지 이유 때문입니다.

조직이 클라우드에 안착하면 기존 온 프레미스 애플리케이션의 데이터를 변화하는 클라우드 애플리케이션 투자 제품에 통합해야 합니다. 다른 시스템과 통합되지 않았거나 조직 전체에 공유할 수 없는 클라우드 및 온 프레미스 애플리케이션의 사일로 데이터 소스는 혼란과 규정 준수 문제를 발생시킵니다.

그렇다면 기존 온 프레미스 및 최신 클라우드 투자 제품에서 데이터를 연결, 통합 또는 이동하려면 어떻게 해야 하나요? 생산성을 떨어뜨리지 않고 기존 기술 세트를 활용하면서 이러한 이니셔티브를 어떻게 추진할 수 있습니까? PowerCenter에서 기존 투자 제품을 활용할 수 있고, 온 프레미스, 클라우드, 하이브리드, 빅 데이터에서 작업할 수 있으며, 기업 전반에서 데이터를 신뢰할 수 있고 최신 상태로 유지할 수 있다면 어떨겠습니까?

Cloud 애플리케이션용 PowerExchange

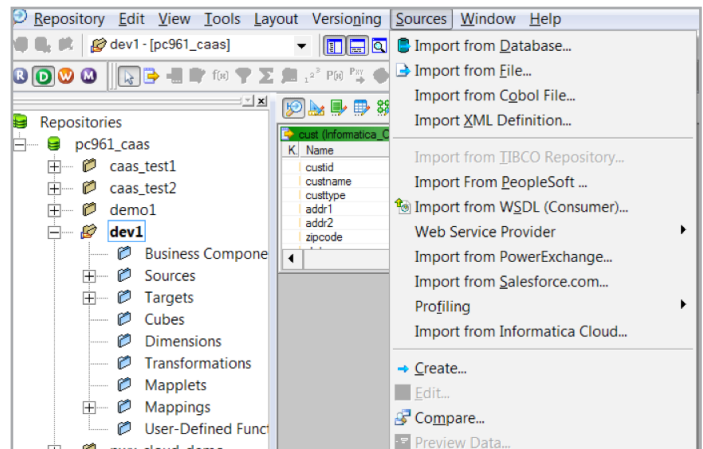
클라우드 애플리케이션용 PowerExchange를 사용하면 현재 PowerExchange 커넥터를 사용하여 온 프레미스 애플리케이션과 같은 방식으로, PowerCenter를 벗어나지 않고도 클라우드 애플리케이션이나 데이터베이스에 원활하게 연결할 수 있습니다. 단순히 PowerCenter Designer에서 Informatica Cloud 계정에 정의된 연결을 사용하여 PowerCenter에서 사용할 수 있는 개체에 액세스하면 됩니다.

클라우드 소스 및 타겟 개체가 생성되면, 다른 소스 및 타겟과 마찬가지로 동일한 기능을 사용하여 매핑에서 해당 개체에 액세스할 수 있습니다. 런타임 시 PowerCenter는 자동으로 Informatica Cloud를 사용하여 세션 실행의 일부로 클라우드 소스 또는 타겟에 연결합니다.

PowerCenter에서 Informatica Cloud 계정에 정의된 연결 사용

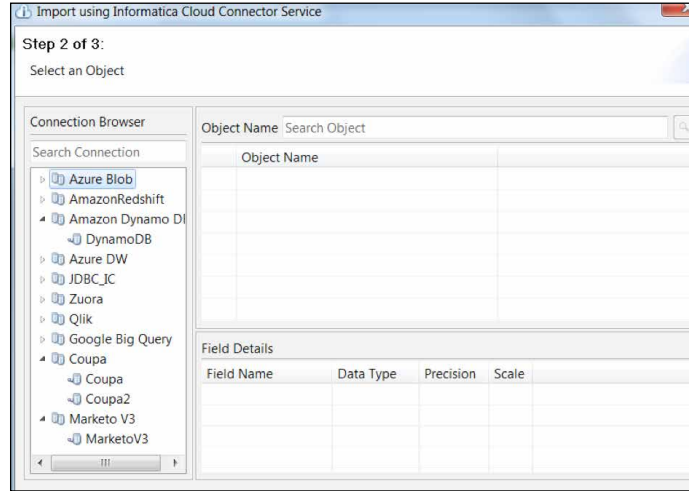
새로운 클라우드 애플리케이션용 PowerExchange를 사용하면 하이브리드 아키텍처를 활용하여 PowerCenter의 익숙한 환경에서 Informatica Cloud의 민첩성을 자유롭게 활용할 수 있습니다.

PowerCenter 내에서 Informatica Cloud에 연결



Informatica 정보

전 세계는 데이터를 기반으로 운영되고 있으며 Informatica는 데이터에 100% 집중하고 있습니다. 조직들은 클라우드, 빅 데이터, 실시간 및 스트리밍을 위한 데이터와 관련된 비즈니스 솔루션을 필요로 합니다. Informatica는 클라우드, 기업 내 또는 하이브리드 환경에서 세계 최고의 데이터 관리 솔루션 공급업체입니다. 전 세계 7,000개 이상의 기업들이 비즈니스를 강화할 수 있는 데이터 솔루션을 위해 Informatica를 채택하고 있습니다.



PowerCenter에서 Informatica Cloud 계정에 정의된 연결 사용

관련 패키지 및 추가 기능

Informatica PowerCenter Standard Edition

데이터 통합 이니셔티브를 바로 시작하고 이를 전사적 데이터 통합 프로그램의 기반으로 활용할 수 있습니다.

Informatica PowerCenter Advanced Edition

메타데이터 관리를 개선하면서 복합 데이터 통합 환경을 관리 및 확장할 수 있습니다.

Informatica PowerCenter Premium Edition

고급 모니터링, 검증, 테스트를 비롯한 미션 크리티컬한 데이터를 통합을 위한 확장성과 가용성이 높은 고성능 환경을 구축할 수 있습니다.

Informatica PowerExchange

주요 기업 애플리케이션, 메인프레임 시스템, 미드레인지 시스템, 메시지 지향 하드웨어 및 업계 기술 표준(예: 이메일, LDAP, 웹 서비스)에 코드를 사용하지 않고 안전하게 연결할 수 있습니다.

Informatica Cloud

Informatica Cloud 통합 포트폴리오를 통해 다양한 클라우드, 온 프레미스, 모바일 및 소셜 데이터 소스에 쉽게 연결하여 적절하고 신뢰할 수 있는 비즈니스 정보를 효율적으로 공유할 수 있습니다.



한국인포매티카, 서울시 서초구 서초동 강남대로 465 교보타워빌딩 B동 13층 대표전화: 02-6293-5000 팩스: 02-6293-5001 1.800.653.3871
informatica.com/kr linkedin.com/company/informatica twitter.com/informaticakr facebook.com/informaticakr

© 2017 Informatica LLC. All rights reserved. Informatica® 및 Put potential to work™는 미국 및 전 세계 관할 국가 내에서 Informatica의 상표 또는 등록 상표입니다. 다른 모든 회사 및 제품 이름은 상품명 또는 등록 상표일 수 있습니다.