

Scanners avançados do Informatica Enterprise Data Catalog

Benefícios

- Extraia automaticamente os metadados mais detalhados de um amplo conjunto de sistemas empresariais, inclusive aplicativos que são considerados "caixas pretas"
- Obtenha uma linhagem de dados abrangente e detalhada para entender a origem de todos os seus dados corporativos e o impacto de quaisquer mudanças
- Acesse e acompanhe transformações de dados por toda a empresa para reforçar suas iniciativas de transformação digital orientada por dados

Scanners de metadados para sistemas empresariais complexos

O panorama de dados corporativos é altamente complexo, com dados em escala de petabyte em centenas de fontes de dados espalhadas em um ambiente híbrido e multinuvem, que inclui bancos de dados, armazéns de dados, sistemas de mainframe legados, aplicativos corporativos, e SaaS, clusters de Hadoop e Spark, e data lakes. Para a maioria das empresas, esses dados normalmente ficam presos e em silos. É difícil acessá-los, e mais difícil ainda entendê-los.

A incapacidade de verificar todas as fontes de dados, bem como extrair, entender e monitorar dependências de dados em todas as fontes de dados e linguagens de script, é um grande obstáculo enfrentado pelas empresas hoje em dia em sua jornada de transformação digital. Além disso, a conformidade normativa, a governança de dados corporativos e uma série de outras iniciativas de transformação digital orientada por dados, como modernização de armazéns de dados e data lakes na nuvem, exigem que você tenha trilhas de auditorias abrangentes para mitigar todos os tipos de riscos. Isso significa que você precisa ter a capacidade de rastrear os dados e suas transformações durante todo o ciclo de vida, da origem ao destino, e entre os pipelines de dados, de maneira detalhada.

Alimentado pela inteligência orientada por metadados do mecanismo IA CLAIRE® da Informatica®, o Informatica Enterprise Data Catalog oferece o conjunto mais abrangente de scanners desenvolvidos para extrair metadados profundos e linhagem de uma série de fontes de dados híbridas e multinuvem. Com recursos de linhagem de dados de ponta a ponta e análise de impacto, é possível analisar facilmente as dependências dos dados da origem ao destino, entender o impacto das mudanças propostas e realizar análises de causa-raiz dos problemas com dados.

Principais recursos

Catálogo rápida de dados com extração de metadados profundos e linhagem de dados de ponta a ponta

Os scanners avançados do Enterprise Data Catalog permitem extrair metadados e derivar a linhagem detalhada dos dados de muitas fontes, incluindo sistemas mais complexos (como sistemas legados e de mainframe, dialetos SQL e vários aplicativos corporativos) em ambientes híbridos e multinuvem. Geração de SQL dinâmico, procedimentos parametrizados, código ETL controlando transformações de dados, scripts de cópia de arquivos e muitos outros casos são exemplos típicos em que a linhagem não pode ser extraída ou não é detalhada o bastante para apoiar iniciativas variadas de transformação digital controlada por dados. Os scanners avançados do Enterprise Data Catalog extraem a linhagem de dados detalhada desses sistemas complexos e atendem aos requisitos mais rigorosos da linhagem de dados.

Com os scanners avançados do Enterprise Data Catalog, você pode inspecionar visualmente todos os scripts, procedimentos ou processos para entender totalmente sua lógica e o fluxo de dados internos. Você pode obter a linhagem de dados completa em nível de coluna, além de um inventário com todas as possíveis fontes de linhagem com riqueza de detalhes. Isso permite que você entenda todas as transformações que ocorreram nos dados dentro da empresa. Os scanners possibilitam a leitura de códigos estáticos e dinâmicos, além de análises de linguagem para obter a linhagem de dados automatizada. Com esse nível de insights de metadados profundos, você poderá acelerar suas iniciativas de transformação digital orientada por dados, entre elas, governança de dados corporativos, análises avançadas, conformidade normativa e modernização de armazéns de dados e data lakes na nuvem, com total transparência, controle, possibilidade de auditoria e confiança.

Bancos de dados e linguagens de scripts

Os scanners avançados do Enterprise Data Catalog permitem a extração de linhagem de dados detalhada de uma variedade de dialetos SQL em grande escala, como procedimentos armazenados para Oracle, SQL Server, IBM Netezza, MySQL e Teradata, para citar alguns. A linhagem de dados extraída gera visibilidade total das chamadas de procedimentos com acompanhamento de parâmetros, geração de SQL dinâmico a partir de valores baseados em parâmetros, consultas a bancos de dados, etc. Entre os objetos compatíveis estão exibições, procedimentos, funções, gatilhos, macros, tabelas externas, entre outros. As análises podem ser realizadas on-line em um banco de dados ao vivo ou off-line usando extrações exclusivas de metadados.

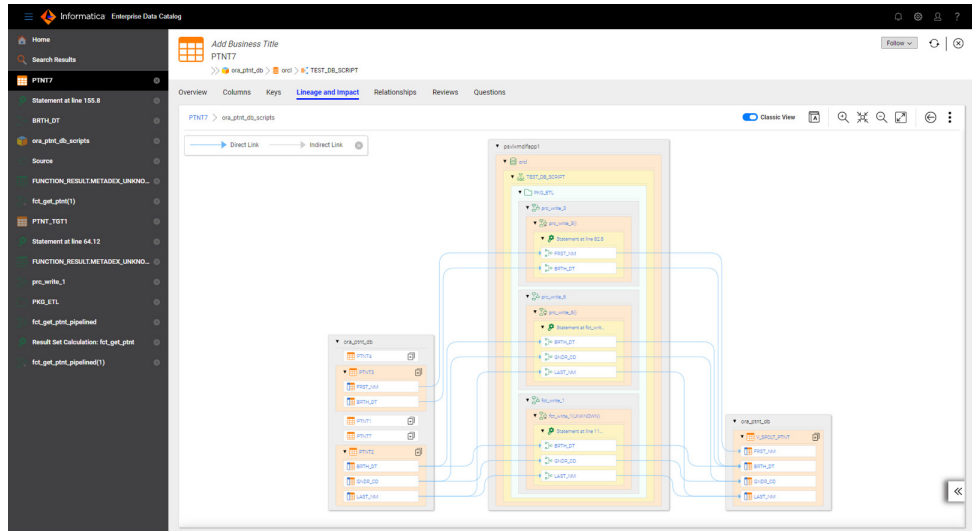


Figura 1: Extração de metadados profundos e linhagem de dados completa.

Ferramentas ETL (Extract Transform Load, Extrair Transformar Carregar)

Os scanners avançados do Enterprise Data Catalog possibilitam a extração de metadados e informações de linhagem de uma grande variedade de ferramentas ETL de vários fabricantes, além dos produtos de integração de dados da Informatica. Obtenha linhagem de dados completa e detalhada, com a linhagem em nível de coluna e lógica de transformação, que podem ser vistas de/para sistemas conectados por meio de ferramentas ETL. Por exemplo, o scanner do IBM InfoSphere DataStage fornece linhagem de dados detalhada que auxilia em tarefas como propagação da coluna de tempo de execução, contêineres locais e compartilhados, suporte a jobs no servidor e paralelos, e SQL incorporado de todos os tipos e formas. Você pode visualizar facilmente todos os componentes de um job de ETL e ter acesso rápido a todas as expressões aplicadas aos dados, desde a origem até o destino.

Sistemas legados e de mainframe

Aplicativos personalizados desenvolvidos em scripts e códigos, bem como sistemas legados e de mainframe criados em COBOL, geralmente são considerados "caixas pretas". Somente desenvolvedores habilidosos conseguem entender as transformações aplicadas aos dados. Os scanners avançados do Enterprise Data Catalog entregam as exibições de linhagem de dados mais completas para seus recursos legados e de mainframe, permitindo que você praticamente elimine as caixas pretas. Com os scanners avançados do Enterprise Data Catalog, é possível extrair a lógica de transformação e gerar insights profundos sobre a linhagem envolvida, inclusive o suporte a utilitários de mainframe padrão para análise de fluxo de dados de ponta a ponta. Isso possibilita a abertura desses aplicativos para mais usuários, garantindo capacidade de gerenciamento, transparência e governança efetiva.

Sobre a Informatica

A transformação digital muda expectativas: melhor serviço, entrega mais rápida e com menos custos.

As empresas devem mudar para continuar competitivas, e a solução está nos dados.

Como líder mundial em gerenciamento de dados corporativos na nuvem, estamos preparados para ajudar você a ocupar, de maneira inteligente, uma posição de liderança — em qualquer setor, categoria ou nicho. A Informatica oferece a perspectiva para que você se torne mais ágil, aproveite novas oportunidades de crescimento ou invente coisas novas. Estamos 100% focados em todos os tipos de dados para oferecer a versatilidade de que você precisa para prosperar.

Convidamos você a explorar tudo o que a Informatica tem a oferecer — e estimular o poder dos dados para impulsionar sua próxima revolução com inteligência.

Aplicativos empresariais complexos

Aplicativos empresariais, como SAP BW e SAP BW/4HANA, são sistemas complexos que normalmente não fornecem descrições de armazenamento interno, processos e relacionamentos fáceis de compartilhar. Com os scanners avançados do Enterprise Data Catalog, você consegue extrair metadados, linhagem e relacionamentos, facilitando o acesso e a compreensão dos dados para todos os usuários, incluindo engenheiros, analistas e administradores de dados. Você pode rastrear até a linhagem de dados mais complexa, de ponta a ponta, em aplicativos empresariais SAP e de terceiros, bancos de dados e ferramentas de inteligência de negócios, independentemente de estarem on-premise ou na nuvem. Ganhe visibilidade abrangente de como os dados são transformados nas tecnologias SAP, bem como em sistemas vinculados.

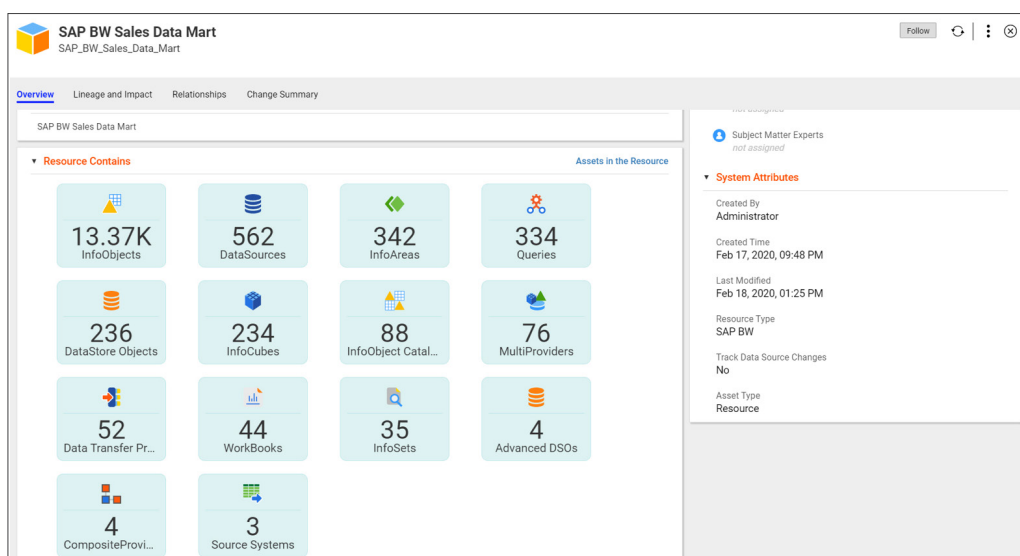


Figura 2: Objeto SAP completo e ingestão de relacionamento.

Próximas etapas

Para obter mais informações, acesse a página dos [scanners avançados do Enterprise Data Catalog](#) na Web.



Sede América Latina Av. das Nações Unidas, 12901 - 3º, Andar - Torre Norte - Brooklin Novo, 04578-000 - São Paulo, SP Tel.: 0800-878-3060
Ligação gratuita nos EUA: 1.800.653.3871

IN06_0220_03844