

Informatica PowerCenter Mapping Analyst for Excel

快速启动映射生成以加快数据集成项目

优势

- 通过使用标准化的规范自动生成映射来加快开发和缩短价值实现时间。
- 通过充分利用现有的资产加快部署，无需进行再次培训或重写规范。
- 通过加强业务部门和 IT 组织的紧密协作来避免项目延误和昂贵的预算超支。
- 通过自动同步映射变更与其规范来改进业务逻辑文档和可审计性。

使用熟悉的基于 Microsoft Excel 的用户界面来创建映射规范，PowerCenter 的这种功能简化了映射流程和整个数据集成生命周期。

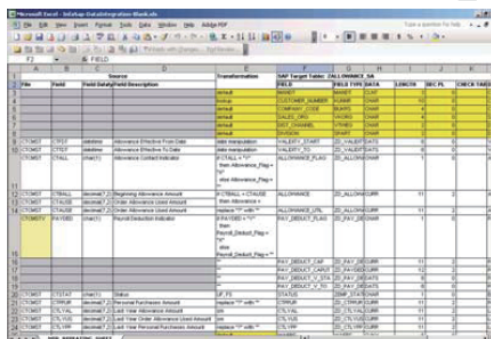
在数据集成期间，许多宝贵的开发时间都用于了收集业务需求、将它们转换成技术规范，然后再手动将这些技术规范转换成 PowerCenter 数据集成映射。

Mapping Analyst for Excel 是 Informatica® PowerCenter® 的一个主要功能，它简化了映射流程和整个数据集成生命周期。此 PowerCenter 功能提供了熟悉的基于 Microsoft Excel 的用户界面以用于创建映射规范。

无论是什么格式，Mapping Analyst for Excel 都会将 Excel 电子表格中捕获的逻辑解除锁定，并在 PowerCenter 中使用该逻辑。分析师使用一组标准的 Excel 模板来为 IT 开发人员定义源到目标映射规范。然后，开发人员可以通过从规范中自动生成映射来快速启动他们的开发。

使用 Mapping Analyst for Excel，业务分析师、数据分析师和 PowerCenter 开发人将会更好地协同工作，以缩短项目交付时间。

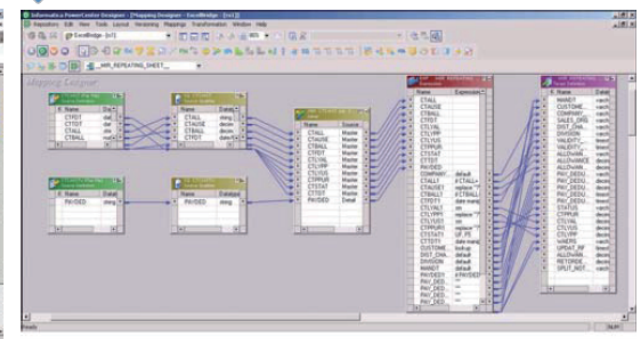
自动生成
PowerCenter 映射



Mapping Analyst for Excel



根据修改的映射自动生成规范



PowerCenter

主要功能

可自定义基于 Excel 的界面

- 使用 Microsoft Excel 可创建映射规范并实现其生成过程的自动化。
- 轻松定义用于指定源到目标映射的标准格式。
- 利用 PowerCenter 资料库中的元数据，在 Excel 映射规范中创建源和目标映射规范。

自动化映射和规范生成

- 快速启动在规范中捕获的所有主要转换逻辑转换支持的映射开发：连接、过滤器、表达式、查找和汇总。
- 自动延期在规范中捕获针对 PowerCenter 映射的业务逻辑和备注，以简化沟通和减少错误。
- 将对 PowerCenter 所做的修改与 Excel 中的映射规范自动进行同步，使映射规范保持最新状态。

优势

加快开发和缩短价值实现时间

使用熟悉且易于使用的界面，Mapping Analyst for Excel 可通过允许开发人员从转换的业务需求中自动生成 PowerCenter 映射来加快项目交付时间，从而减少手动

工作和误解风险。使用 Mapping Analyst for Excel 生成准确和一致的映射，通过简化沟通、提高工作效率、减少错误和缩减项目交付时间来简化规范和开发流程。

通过利用现有的资产加速部署

借助 Mapping Analyst for Excel，可以重复使用在电子表格中捕获的现有规范。转换可能已经存在于标准化公司模板中的规范可以节省大量时间。此外，可以通过消除再次培训和规范重写的交付期来加快部署。

凭借业务部门和 IT 组织的更好协作可避免昂贵的延误和预算超支

可以通过加强业务分析师、数据分析师和 IT 开发人员之间的紧密合作，Mapping Analyst for Excel 鼓舞在数据集成期间进行更有效的跨职能部门协作。利用每位利益相关人的知识来制定明确的业务要求和技术规范，并且可以将它们纳入标准化的文档。可以始终捕获业务要求，并将其全面纳入技术解决方案。通过根据对映射所作的更改来自动生成映射规范，Mapping Analyst for Excel 提高了对转换逻辑所作更改的业务级可审计性。并且，加强相关部门之间的合作有助于防止项目延误和预算超支。

了解更多

了解更多有关 Informatica PowerCenter 和整个 Informatica 产品平台的信息。请访问我们的网站 www.informatica.com/powercenter 或致电 +86 010 5879 3366。

关于 Informatica

Informatica 公司（纳斯达克代码：INFA）是全球领先的企业数据平台 (Data Platform) 解决方案提供商。通过将及时、相关和可靠的数据视为最高业务依据，组织可在当今全球信息经济中获得竞争优势。全球已有超过 3,900 家企业依赖 Informatica 存取、集成并信任其位于传统系统、备份设备及因特网云中的信息资产。

欲了解更多信息，请致电 +86 010 5879 3366，或登陆 Informatica 公司网站：www.informatica.com.cn。

INFORMATICA
The Data Integration Company™

www.informatica.com.cn

北京办事处

地址：北京市朝阳区建国门外大街乙 12 号
LG 双子座大厦东塔 19 层 1906 室
邮编：100022
电话：86-10-5879 3366
传真：86-10-5879 3130

上海办事处

地址：上海浦东世纪大道 201 号
渣打银行大厦 5 楼
邮编：200120
电话：86-21-6182 6825
传真：86-21-6182 6755