



Informatica PowerCenter Real Time Edition 实时集成和提供运营数据

Jonathan M. Levine

首席技术官

LinkShare

“通过充分利用 Informatica PowerCenter Real Time Edition 灵活和可扩展的数据服务能力，LinkShare 将能够以前所未有的速度不断推出新产品，满足客户对报告和分析的要求，并通过向客户提供全面、准确和安全的数据实时交付服务而使我们的业务发展壮大。”

通过实时信息最大化商业价值

Informatica® PowerCenter® Real Time Edition™ 扩展了 PowerCenter Standard Edition™ 的功能，能够实时地集成和提供运营数据。采用简洁而又灵活的封装，这个版本提供了全面的数据集成功能，用以为需要运营应用程序中数据交换的运营数据集成项目提供支持。还能实现复杂数据服务的开发和交付，在面向服务的体系架构（SOA）中提供一个补充的数据服务层。

PowerCenter Real Time Edition 的主要功能包括：

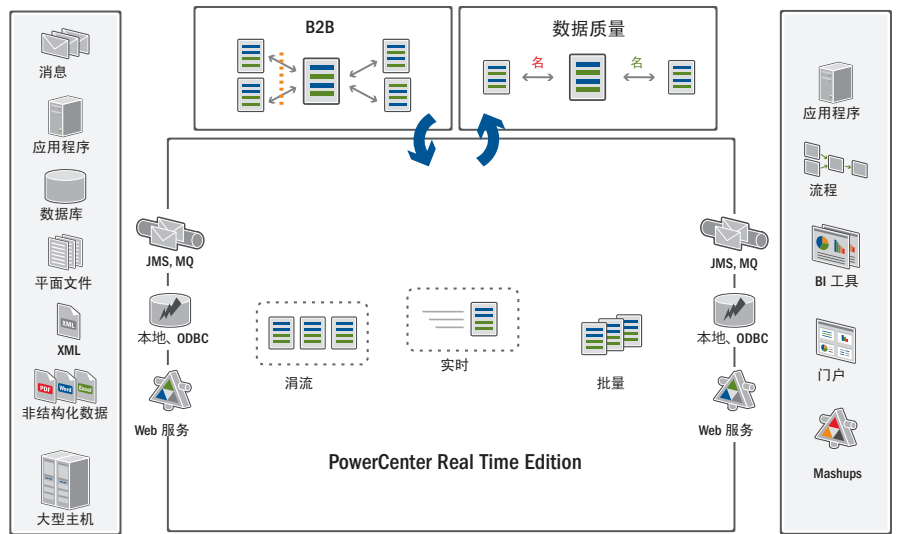
- 关系数据源的变更数据捕获
- 消息传递系统集成
- 为快速创建可扩展、安全的数据服务提供内置支持
- 高级 XML 功能，用以生成和解析复杂XML
- 动态分区功能，可执行高性能、高可扩展性的并发数据处理

PowerCenter Real Time Edition 可广泛用于各种数据集成项目，例如：

- 数据同步和复制
- 数据仓库和运营数据存储
- 主数据管理
- 数据迁移和整合
- B2B 数据交换

优点

- 使用灵活和优化的单一环境经济有效地扩展 IT 运营
- 通过在故障条件下也能确保实时数据的可靠性来降低风险
- 通过适时数据集成和重复利用提升业务灵敏性
- 提高业务绩效，连续捕捉数据变化以形成更及时的决策



PowerCenter Real Time Edition 将强大的批量数据处理和实时数据集成功能在其可扩展并且可靠的零延迟引擎上合二为一。

主要功能

零延迟处理和实时变化数据捕捉

PowerCenter Real Time Edition 支持在单个集成产品中支持批量、涓流或实时数据集成延迟。零延迟引擎实现了连续的数据处理。可即时捕捉数据源中发生的变化，将其传送至多个目标应用程序进行处理。这个版本可靠地支持对 JMS、MSMQ、TIBCO、webMethods Broker 和 IBM WebSphere MQ 等各种消息传递系统的读取和写入操作。

可靠、可扩展的数据处理与传递

PowerCenter Real Time Edition 通过实现消息处理与交付的水平可扩展性来处理超大量的实时数据。即使系统发生了故障，IT 组织也能确保实时数据的完整性，从而防止数据丢失和数据重复。这个版本支持消息排序、精确单次语义和事务的一致性，从而可确保实时变化数据流中参考数据的完整性。

具有数据智能并行机制的动态分区

使用 PowerCenter Real Time Edition，IT 组织可将数据处理分为多个子集，这些子集并行运行且分布在多处理器系统的可用 CPU 之间。这样的分区确保了高性能和无限线性可扩展性。这个版本为多种分区方案提供了可视控制功能。

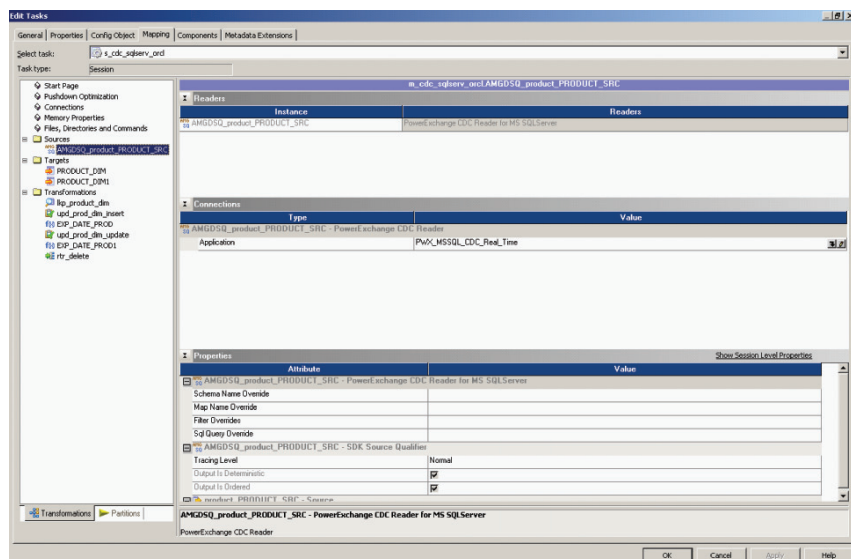
主要功能（续）

内置 Web 服务支持

使用这个版本，IT 组织可通过 XML、WSDL 和 SOAP 等 Web 服务协议，访问 SOA 中的数据、元数据和 PowerCenter 工作流。以正确的格式和适当的语义通过 PowerCenter Web 服务中心向消费应用程序传输数据。内置的 WS-Security 支持功能保护了数据服务。内置的 WSDL 编辑器和 Web 服务测试工具缩短了交付时间。集中监控和报告降低了管理开支。

动态可扩展数据服务

PowerCenter Real Time Edition 确保 Web 服务部署可自动扩展，以支持共享服务集成能力中心（ICC）环境下常见的大量并发工作负荷。可部署多个 Web 服务中心，以获得更大的可扩展性。IT 组织可通过数据服务方便地展示和复用现有的批量和实时数据转换逻辑。在企业级部署中，可跨多个中心，动态扩展可重入的并发数据集成工作流。



PowerCenter Real Time Edition 支持在数据库发生变化时的非侵入式捕捉功能，同时可以实时访问重大业务事件。

优点

经济有效地扩展 IT 运营

PowerCenter Real Time Edition 可使您的 IT 组织能够通过智能方式扩展运营环境，满足数据量不断攀升以及并发请求数日益增长的要求。您可为 ICC 环境下常见的大量并发用户提供支持。您可快速方便地部署实时的数据集成解决方案，开发可复用的数据服务，以便在 SOA 中配置数据。PowerCenter Real Time Edition 为运营和分析数据集成提供了单一环境，使您的团队能够缩短开发周期，降低 IT 成本。

确保可靠性、降低风险

即使发生故障，PowerCenter Real Time Edition 也能确保实时数据的完整性。您在解决部分完成的流程时可避免重复记录。即使系统发生故障，您也能确保读取消息、处理消息并仅将消息按顺序发送一次。PowerCenter Real Time Edition 降低了不准确、不一致或过时的数据充斥业务系统和应用程序的风险，帮助您的 IT 组织维持实时、24x7 的关键运营。

提高业务灵敏性

使用 PowerCenter Real Time Edition，您的 IT 组织能够随时以任何需要的格式获得驻留于任何位置的数据。您可使用一致准确的数据实现所有运营和交易系统的同步，并为业务部门提供所需的数据，以便更好、更及时地做出业务决策。

提高业务绩效

使用 PowerCenter Real Time Edition，您能够确保以真正实时的方式捕捉并处理数据变化。您的 IT 组织可帮助业务部门充分利用最及时的信息，以加速业务流程，并迅速做出更好的决策。PowerCenter Real Time Edition 通过适时处理并提供数据帮助您提高业务绩效。

了解更多

了解有关 Informatica PowerCenter 和整个 Informatica 平台的更多信息。请访问我们的网站 www.informatica.com.cn 或致电 (010) 5879-3366

关于 INFORMATICA

全球领先的独立企业数据集成软件提供商 Informatica (纳斯达克代码: INFA) 世界各地的组织将都能够为其主要业务需要提供及时、相关和可信的数据，从而在当全球信息经济中获得竞争优势。全球有 4,350 家企业依赖 Informatica 来访问、集成和信任传统企业内外以及云中的信息资产。

INFORMATICA®

北京办事处

地址：北京市朝阳区建国门外大街乙 12 号，LG 双子座大厦
东塔 19 层 1906 室 邮编：100022
电话：86-10-5879 3366 传真：86-10-5879 3130

上海办事处

地址：上海市浦东世纪大道 201 号渣打银行大厦 5 楼
邮编：200120
电话：86-21-6182 6825 传真：86-21-6182 6755