



## METADATA MANAGER 加深了对复杂数据关系的了解

### 数据集成开发人员

对用于映射、会话、工作流、来源和目标的元数据进行更改时，数据集成开发人员将进行详细的影响分析。Metadata Manager 的全面影响分析功能使其能够快速识别受影响并需要做出相应修改的设计组件。

### 数据管理员和业务分析师

数据管理员和业务分析师使用个性化数据血缘在较高提取层查看数据流程图，从而只看到自身感兴趣的元数据组件。他们还可查看集成数据探查结果，以快速评估数据源的内容和质量。

### 数据架构师

数据架构师使用集成元数据目录来浏览和搜索元数据定义，定义新定制模型，扩展现有元数据，并保持数据源、仓库、商务智能和企业数据集成项目中使用的其它应用程序的通用界面定义。

## 增强对数据的信心，并提高对业务的响应度

Metadata Manager 可解决共享环境中对数据集成部署的企业级需求，如集成能力中心。在这些共享环境中，跨功能团队对更广泛的数据集成提案进行协作。

Metadata Manager 可使整个企业的多个部门看见共享、可靠、常用的元数据定义。这些定义都用在数据集成项目中，并保存在综合集成目录内。Metadata Manager 可提供对正在使用的数据质量的了解及数据来源和用途的透明性，从而加速了对业务请求的响应度。

## Metadata Manager 的关键功能

### 集成元数据目录

- 从各种来源收集并连接元数据，包括关系数据库、建模工具、集成流程、SAP 和商务智能工具；
- 通过将自定义元数据和元数据扩展连接到技术元数据，定义并保持元数据定义的常用分类法及业务信息；
- 通过用业务说明和业务规则注解元数据，为 IT 组件增加丰富的业务环境，从而连接支持文档，例如规范和业务需求，并共享收藏夹和已保存的搜索条件；
- 使用简单的关键字搜索，只需单击一下就可在目录内查找相关项目；

- 通过高级搜索缩小搜索结果，这允许结合任何涉及详细属性的复杂情况，并根据与用户的关联性返回结果。

### 个性化数据血缘

- 显示所有系统和流程之间的数据流和相关性，以了解数据的来源、目标及转换方式；
- 交互跟踪、导航、搜索、突出显示，并从系统挖掘到数据血缘分析图表内的字段级；
- 同时动态启动并查看多个血缘分析图表，以帮助进行复杂的分析，该分析涉及跟踪企业数据仓库中多个表格的最终来源或商务智能报告的多个组成部分；
- 通过定义偏好和收藏夹个性化元数据探索，以便利用搜索、浏览、血缘和影响分析等的功能并只产生相关信息，从而减少大型目录的混乱情况。

### 全面的影响分析

- 分析数据资产间的详细相关性，并确定它们在全面数据集成解决方案中的使用位置；
- 隔离对数据集成解决方案中使用的数据来源、映射、转换、应用程序表格以及报告栏的变更影响 访问、发现、清洗、集成和传递。

## 集成的数据探查结果和丰富的元数据分析

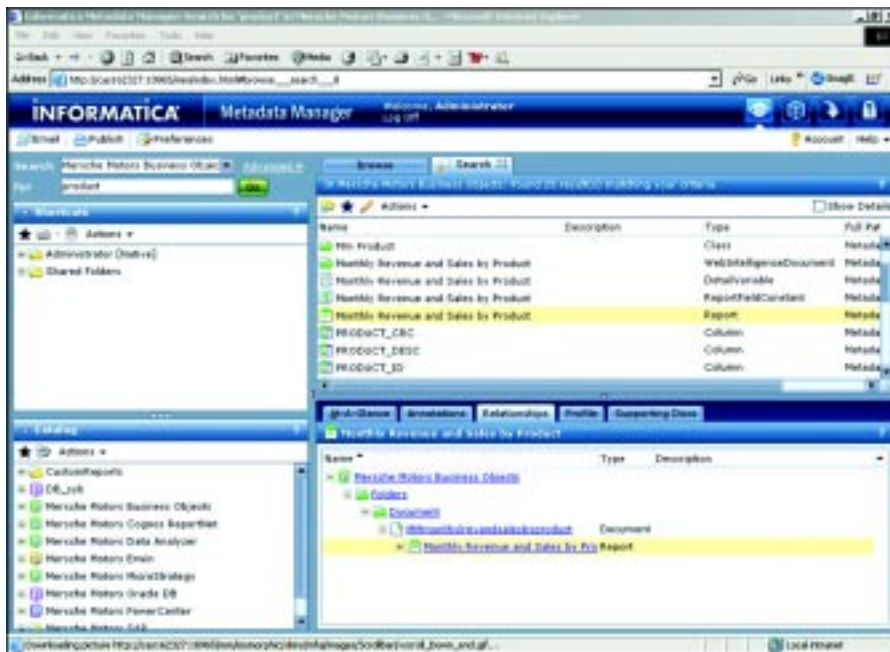
- 加深对基本数据的了解,并使用集成的数据探查结果快速评估数据血缘中不同点的数据质量;
- 使用全面的元数据库存报告快速查找数据和集成流程资产,这将显示企业的所有数据集成元数据、其定义以及使用位置和方式,以帮助合规性及数据治理的数据发现和审计报告。

## 简单的部署

- 简化部署并提供从任何位置对基于Web的集成用户界面的访问,以获得所有Metadata Manager功能,包括元数据浏览、搜索和加载、数据血缘、影响分析、建模和管理;
- 集中配置和监控元数据服务,并管理PowerCenter的统一管理控制台中的Metadata Manager用户、组和角色;
- 通过向位于全球各地的团队分配对目录内对象的粒度特权和权限,将未经授权访问信息资产的风险降至最低。

## 广泛的元数据连接性和简单的可扩展性

- 使用为各种来源(包括平面文件、数据库、SAP、建模工具、PowerCenter平台和商务智能工具)预建连接性加速元数据提取并进行关联匹配;
- 使用PowerCenter无与伦比的高性能元数据加载功能加速最新信息的部署和交付;
- 通过使用简单的元模型编辑器定义新类别、层次结构和联合,快速创建自定义元模型,并使用自定义属性扩展现有元数据,以更灵活地处理新的企业需求。



可在集成元数据目录内轻松浏览并搜索元数据,并在通用界面中查看关系、探查结果、注解和已联结的文档。

## Metadata Manager 的优势

### 传递受信任的数据

通过端对端数据血缘的动态、个性化可视分析，Metadata Manager 可确保 IT 和业务分析师的透明性。通过 Metadata Manager，可了解商务智能报告中数据的来源、其最终数据源、中间数据储存及其通过的转换流程。

集成数据探查功能可使 Metadata Manager 深入了解数据值的数目、分布和分类，并遵循业务规则及特定源域的完整性。Metadata Manager 使业务分析师和 IT 部门可快速评估促进业务决策数据的准确性和一致性，从而帮助传递更多受信任的数据。

### 通过跨功能协作增强业务关系

由于受 PowerCenter 的高性能、可扩展的数据集成平台支持，Metadata Manager 可从各种数据源（包括数据库、建模工具、商务智能、SAP 应用程序及 PowerCenter 本身）提取元数据。然后将这些元数据集成到集中集成元数据目录，这有助于业务分析师和 IT 部门轻松共享及交流信息，并使用通过业务环境丰富的常用元数据定义分类法进行协作。

通过为元数据增加注解和已关联的文档，例如 Microsoft Word 或 Excel 规范，以及通过共享收藏夹和搜索条件、个性化元数据资产和自定义视图，IT 企业可简化团队成员间的信息交流，以快速识别并解决问题。Metadata Manager 通过帮助团队更有效地协作来促进重复使用和降低 IT 成本。

由于能够以不同详细程度查看数据流，并个分析性化数据血缘图，以及包含每个用户都感兴趣的信息，业务分析师可获得对数据源的全局洞察力，而 IT 开发人员可以向下钻取至用于数据集成流程的特定转换。Metadata Manager 鼓励业务分析师和 IT 人员之间进行高效的知识传输和调配。

### 提高响应度

借助提供元数据企业范围可见性的综合集成元数据目录，Metadata Manager 减少了解决业务至 IT 数据相关的问题、定义及其相关业务环境所花的时间。

Metadata Manager 的全面影响分析功能使 IT 开发人员能够快速评估可能会受潜在更改影响的数据资产，数据集成项目由此交付更快，且成本影响估算更精确。Metadata Manager 提高了 IT 部门对不断变化的业务需求的灵敏度和响应度。

## 了解更多

Informatica 公司可以帮助您确定 PowerCenter Data Masking 选项如何最大化数据的业务价值。

请访问我们的网站 [www.informatica.com.cn](http://www.informatica.com.cn) 或致电 +86-10-5879-3366。

## 关于 Informatica

Informatica 是全球领先的企业数据集成和数据质量软件服务提供商。借助 Informatica，企业可通过集成其内部的所有信息资产获得更大的商业价值。拥有全球逾 3,600 家客户，他们依赖 Informatica 降低成本并加速解决任何复杂程度和规模的数据集成需求。

**INFORMATICA**  
The Data Integration Company™

[www.informatica.com.cn](http://www.informatica.com.cn)

#### 北京办事处

地址：北京市朝阳区建国门外大街乙 12 号  
LG 双子座大厦东塔 19 层 1906 室  
邮编：100022  
电话：86-10-5879 3366  
传真：86-10-5879 3130

#### 上海办事处

地址：上海市浦东世纪大道 201 号  
渣打银行大厦 5 楼  
邮编：200120  
电话：86-21-6182 6825  
传真：86-21-6182 6755

#### 广州办事处

地址：广州市天河区体育东路 138 号  
金利来数码网络大厦 3 层 321 室  
邮编：510620  
电话：86-20-2886 0646  
传真：86-20-3878 1801