

Informatica B2B Data Transformation

Terry Johnson

Payments Logistics,
Wells Fargo Wholesale

« Pour prendre en charge des transactions de plusieurs milliards de dollars pour nos clients commerciaux de toutes tailles, nous [Wells Fargo Wholesale] avons besoin de pouvoir transformer toutes les données clients, qu'elles soient de type NACHA, SWIFT, EDI ou tout format personnalisé. Cette transformation devait également pouvoir être réutilisée à travers notre infrastructure EAI, ESB ou MFT. Informatica offre cette possibilité de transformation cruciale qui fait défaut à nos solutions actuelles. Nos analystes métiers et d'autres intervenants peuvent ainsi intégrer les données de nos clients en quelques jours et non en plusieurs semaines. »

DÉPLOIEMENT UNIVERSEL

- Améliorer la prise de décision grâce à une vue complète de toutes les données, y compris les données non structurées et semi structurées.
- Éviter les sanctions financières et les pertes de données en maintenant la conformité avec les dernières versions des normes industrielles.
- S'adapter rapidement, dès leur apparition, aux nouvelles exigences en matière de conformité, aux nouvelles normes industrielles et aux nouvelles technologies.
- Valoriser l'efficacité de la chaîne d'approvisionnement et des processus métiers.
- Supprimer le risque de dépassement de budget et de délai encouru avec plusieurs interfaces point à point à codage manuel.
- Obtenir une vue unique sur votre entreprise en intégrant les systèmes hétérogènes et en automatisant l'échange de données multi-entreprises.

Transformation universelle des données pour Real-Time Enterprise®

La solution Informatica B2B Data Transformation réduit de 70 % la durée et le coût des projets d'intégration en permettant d'accéder automatiquement aux éléments les plus difficiles à intégrer, les informations complexes telles que les données non structurées et semi-structurées. Elle convertit les données complexes dans des formats utilisables par différents systèmes et au sein d'environnements hautes performances qui gèrent de nombreuses transactions.

Informatica B2B Data Transformation permet aux entreprises de :

- définir des transformations de données complexes sans écriture de code.
- déployer et réutiliser immédiatement les transformations dans l'infrastructure logicielle de l'entreprise, ce qui préserve les investissements et favorise l'intégration multi-entreprises.

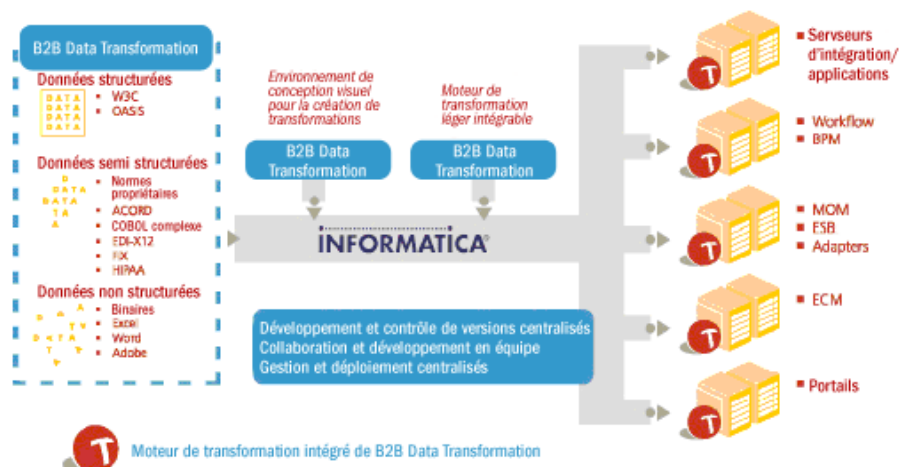


Figure 1. Informatica B2B Data Transformation s'intègre à n'importe quelle architecture

Informatica B2B Data Transformation

Améliorer la prise de décision grâce à une vue complète de toutes les données

La possibilité d'ouvrir et de traiter tous les formats de données constitue un outil puissant capable de produire l'intégralité des données dont vous avez besoin pour soutenir votre activité. Les mesures et autres données agrégées de la chaîne d'approvisionnement (produits, fournisseurs, distributeurs) tendent à décrire des situations basées uniquement sur des données structurées et d'autres basées sur des données complexes. Pourtant, les deux types sont nécessaires pour obtenir une vue précise. La recherche d'une vue complète et précise des performances de l'entreprise est un motif idéal pour développer les sources du data warehouse afin de gérer la totalité des données structurées, non structurées, semi-structurées et complexes structurées.

B2B Data Transformation utilise deux méthodes d'exécution des transformations, une basée sur l'exemple et une basée sur les spécifications.

Réduire d'au moins 70 % les coûts de maintenance liés à des erreurs

Les marchés verticaux utilisent des normes industrielles différentes dans leurs échanges de données. Ces normes sont généralement définies par des groupes industriels ou des organismes publics qui les actualisent et les font évoluer.

Pour éviter les sanctions légales, demeurer compétitives ou simplement rester en lice, les entreprises n'ont d'autre choix que de faire des efforts pour se tenir à jour, mais cela peut nécessiter une maintenance et un codage manuel constants qui s'avèrent onéreux et sources d'erreur.

B2B Data Transformation fournit une liste complète de transformations prépackagées permettant d'automatiser l'intégration des normes en vigueur dans les secteurs de la banque, de l'assurance, de la santé et de l'industrie. Chaque bibliothèque de normes industrielles prépackagées propose des transformations générées automatiquement, des règles de validation et la création de confirmations. Les clients peuvent continuer à personnaliser ces bibliothèques pour qu'elles répondent à leurs besoins spécifiques. Informatica B2B Data Transformation et les bibliothèques de normes industrielles respectent les réglementations industrielles et gouvernementales. Elles réduisent d'au moins 70 % les coûts de développement et de maintenance.

Adopter les normes industrielles en constante évolution, simplement et rapidement

Informatica fournit des mises à jour régulières pour les normes industrielles nouvelles et existantes, dès leur publication par les différents organismes de normalisation industriels et gouvernementaux. Ces mises à jour permettent aux entreprises de se maintenir en conformité avec les nouvelles normes dès leur entrée en vigueur et, en même temps, de supprimer le code redondant si souvent généré dans l'urgence pour respecter les nouvelles versions des normes industrielles.

Assurer un déploiement sur l'ensemble des topologies, architectures et environnements informatiques

La solution B2B Data Transformation assure un déploiement universel sur différents environnements et une intégration transparente pour une grande variété d'infrastructures logicielles quelle que soit leur topologie. Elle s'adapte directement à toutes les plateformes d'intégration de données, SOA, EAI ou B2B avec la souplesse, le choix et la simplicité d'intégration de n'importe quelle architecture logicielle. Le moteur de B2B Data Transformation est accessible depuis n'importe quel composant logiciel sur les principales plates-formes de système d'exploitation et de matériel distribués.

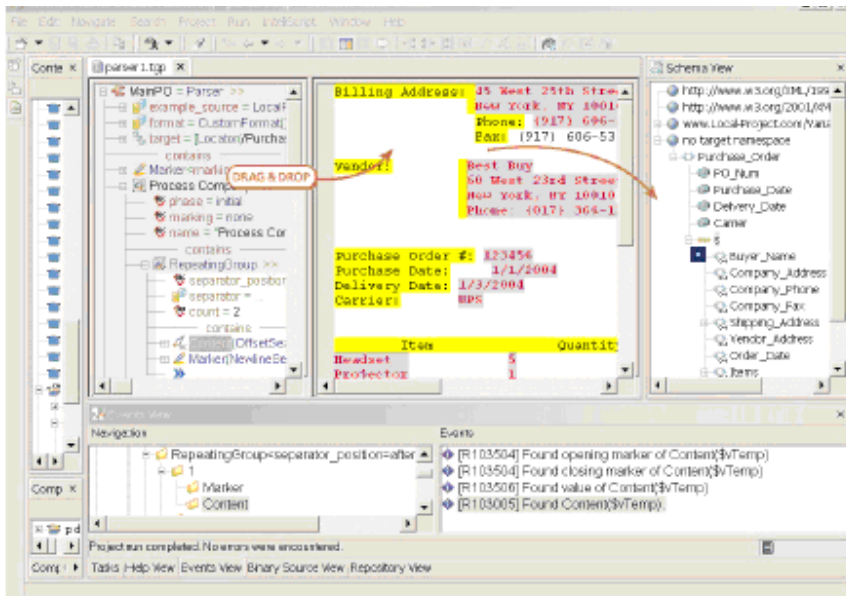


Figure 2. Transformation basée sur l'exemple de Informatica B2B Data Transformation Studio

Une fonctionnalité unique de transformation basée sur l'exemple augmente la productivité

La transformation basée sur l'exemple augmente fortement la productivité par rapport au mapping de données traditionnel, que la source soit un fichier PDF, une feuille de calcul Excel, un modèle COBOL, un message SWIFT, SEPA ou ACORD, un document EDI ou n'importe lequel des nombreux formats hérités, Office, EDI et XML pris en charge par Informatica B2B Data Transformation.

Transformer tous les formats non structurés et semi-structurés

Les entreprises doivent traiter des données issues de plusieurs sources, à la fois dans des formats courants (XML, MS Office, PDF, etc.) et propriétaires.

L'environnement de développement visuel de B2B Data Transformation permet de transformer rapidement ces formats structurés et semi-structurés en formats exploitables. Grâce à B2B Data Transformation, les utilisateurs peuvent créer des transformations bidirectionnelles dans et entre les formats de données complexes, non structurés et via les spécifications des normes industrielles et propriétaires.

Un ensemble de transformations complet et spécifique de l'industrie réduit les erreurs et les efforts de développement.

Cas d'utilisation impliquant des données complexes

Les passerelles Business-to-Business (B2B) permettent d'établir des communications B2B avec les partenaires commerciaux. Même lorsque des partenaires utilisent la même norme ouverte, ils s'appuient sur des versions différentes et créent de légères variations pour s'adapter à des exigences de données strictes. Par conséquent, une transformation bidirectionnelle de la norme en différentes versions est nécessaire pour permettre la communication entre les partenaires.

Les hubs d'intégration prennent en charge les besoins opérationnels et analytiques intra et interentreprises. Grâce à ces dispositifs, les entreprises peuvent se conformer aux normes internes et industrielles (par exemple HIPAA ou les politiques de gouvernance des données internes) et réduire les risques en contrôlant les transactions ou les activités sensibles. La tâche du fournisseur de hubs consiste à créer une infrastructure d'intégration de données qui prend en charge des normes de santé (HL7, par exemple), ainsi que des modèles de données moins communs qui arrivent au format COBOL, des fichiers Word et PDF, des formats personnalisés, etc. Le fournisseur de hubs se tourne alors vers les organismes d'assurance et de santé, pour intégrer leurs propres exigences de traitement et d'échange de données.

Pour transformer et intégrer des données complexes, l'infrastructure d'intégration de données doit garantir une interopérabilité transparente avec toutes les données internes et externes, structurées, non structurées et semi-structurées. Par conséquent, il convient de pouvoir transformer le format de n'importe quelle source de données vers le hub et inversement.

La modernisation des systèmes hérités est une priorité essentielle pour nombre d'entreprises. Beaucoup possèdent des applications héritées, qui sont exécutées sur des plates-formes existantes telles que les systèmes mainframe. Ce sont de puissants outils de traitement des transactions, réclamations, paiements et entités commerciales tierces qui possèdent des données héritées, propriétaires, ainsi que d'autres formats de données complexes. La plupart de ces applications héritées sont antérieures aux interfaces ou normes d'échange de données modernes destinées à l'intégration et à la messagerie. La transformation de ces formats de données hérités en nouvelles normes de messagerie (par exemple RosettaNet, SWIFT, ACORD) est cruciale pour la compétitivité des entreprises.

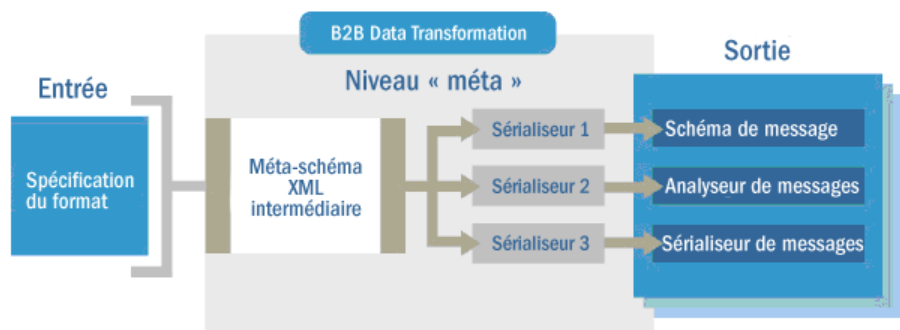


Figure 3. Transformation basée sur des spécifications

Les structures de transformation des données pour les spécifications de normes industrielles réduisent les erreurs et augmentent la flexibilité.

B2B Data Transformation utilise la technologie de transformation de données basée sur les spécifications (SDT) pour créer des structures souples et efficaces de transformation des données pour les messages et/ou jeux de transactions volumineux définis par les spécifications des normes industrielles et privées. La technologie SDT est utilisable chaque fois qu'il est nécessaire de déployer ou de mettre à jour un grand ensemble de transformations bidirectionnelles basées sur les normes.

Transformation des données sans codage pour tous les types de données

Informatica B2B Data Transformation automatise la création de transformations de données complexes en réduisant de plus de 70 % la durée et les efforts nécessaires pour développer les transformations par rapport aux autres solutions concurrentes. L'interface graphique intuitive permet aux utilisateurs de concevoir et de gérer les transformations complexes de données structurées, semi-structurées et non structurées. La solution Data Transformation Studio, dotée d'un assistant et compatible avec Eclipse, est intégrée à l'architecture de développement Eclipse et à la plupart des systèmes de contrôle sources.

Fonctionnalités

- La transformation basée sur l'exemple permet aux utilisateurs de définir, tester et déboguer une transformation en utilisant un processus « modéliser-transformer » visuel directement sur une partie de la source de données.
- La transformation basée sur des spécifications utilise la saisie de spécifications et génère automatiquement une structure de transformation flexible qui inclut des schémas XSD, des analyseurs de messages et des sérialiseurs intermédiaires.
- D'un simple clic, déployez des transformations de données vers tous les environnements pris en charge et créez un niveau inégal de réutilisation des règles métiers à haute valeur ajoutée qui régissent la transformation de données d'entreprise stratégiques.
- L'évolutivité encapsule le code XSLT, personnalisé ou hérité.
- L'interface graphique puissante permet de définir, tester et déboguer rapidement les transformations selon les méthodes « pointer-cliquer » et « modéliser-transformer ».
- Le plugin est compatible avec Eclipse, qui utilise des interfaces glisser-déplacer avec assistant.

Exécution des transformations en temps réel avec journalisation et reporting

Le moteur d'Informatica Data Transformation exécute en temps réel les transformations définies dans Data Transformation Studio sur n'importe quel environnement pris en charge. Ce processus est renforcé par des fonctions complètes et flexibles de journalisation et de reporting des événements. Vous pouvez ainsi développer et déployer rapidement une logique de transformation des données complexes et réduire fortement le coût de possession au fil du cycle de vie de la solution de transformation des données.

Fonctionnalités

- Une architecture orientée services permet de publier les transformations en tant que services Web fiables et de les invoquer via SOAP sur HTTP, JMS, WebSphere MQ ou TIBCO EMS.
- L'exécution est plus rapide car les transformations sont validées au moment de leur conception, éliminant ainsi le temps de latence du déploiement SOA dû à la conversion forcée pendant l'exécution entre les arborescences types et XML.
- Le service de qualité destiné aux entreprises inclut des fonctions puissantes de reporting et de journalisation d'événements, une gestion souple des exceptions, un acheminement basé sur le contenu, des transformations en chaîne, un traitement des pipelines, des recherches et une validation en une seule passe. Les solutions basées sur Informatica B2B Data Transformation s'adaptent très facilement à la gestion d'entreprise et aux opérations telles que les services d'assistance clients.

Spécifications techniques

Systèmes d'exploitation pris en charge

Microsoft Windows, Sun Solaris, IBM AIX, HP UX, RedHat Linux, SUSE Linux

Langues disponibles

Allemand, anglais, français, japonais

Systèmes d'exploitation et matériel pris en charge

Windows 2000 (SP 4)

Windows XP (SP 2)

Windows 2003 (SP 1)

AIX 5.2

AIX 5.3

HP 11.11 PA-RISC

HP 11.23 PA-RISC

HP 11.23 Itanium

Solaris Sparc 8

Solaris Sparc 9

Solaris Sparc 10

Linux RH EL 4

Linux SUSE 9

Intégrations de plates-formes prédéfinies

SAP NetWeaver 04, 04s

Informatica PowerCenter 7, 8

WebMethods Fabric 6.5, Integration Server 6.1

Microsoft BizTalk 2006, 2004

IBM WebSphere Message Broker 5, 6

Plates-formes SOA open source

INFORMATICA
The Data Integration Company™

Siège mondial, 100 Cardinal Way, Redwood City, CA 94063, États-Unis
Téléphone : 650.385.5000 Fax : 650.385.5500 Appel gratuit depuis les États-Unis : 1.800.653.3871 www.informatica.com/fr

Informatica dans le monde : Allemagne · Australie · Belgique · Canada · Chine · Corée · États-Unis · France · Irlande · Japon · Pays-Bas · Royaume-Uni · Singapour · Suisse

© 2008 Informatica Corporation. Tous droits réservés. Imprimé aux États-Unis. Informatica, le logo Informatica et B2B Data Transformation sont des marques commerciales ou déposées appartenant à Informatica Corporation aux États-Unis et dans d'autres pays. Tous les autres noms de sociétés et de produits sont la propriété de leurs détenteurs respectifs et peuvent avoir fait l'objet d'un dépôt de marque.