

Informatica Data Explorer Advanced Edition

适用于所有相关人员、所有项目和所有应用程序的数据探查

—— Thomas Reichel
KPN 高级 IT 架构师

“通过允许业务经理访问基于浏览器的数据质量记分卡，我们让数量不限的相关人员均能直接参与数据质量流程并从顶部推动改善流程。主要优势是通过使数据质量更显而易见，与业务的相关性更高，从而不断提高对企业数据的信心和信任度。”

优点

- 可以找出使您的公司耗资数百万的数据质量问题
- 可以为业务分析师和数据管理员提供可以用来自行探查数据的工具，从而提高运作效率
- 可以借助功能强大的协作工具、通用数据探查环境和预建的行业专用数据验证规则，从而提高 IT 部门的工作效率
- 可以在项目开始之际迅速发现所有数据问题，从而降低项目延迟或失败的风险

令数据隐患无处遁形

Informatica® Data Explorer™ Advanced Edition 颠覆了业务部门和 IT 组织对数据的看法。此款软件使业务分析师、数据管理员和 IT 开发人员能够协同工作，为所有项目和所有应用程序探查所有数据。

Informatica Data Explorer Advanced Edition 可发现和分析所有数据源中的所有数据异常。它可以发现位于任何位置的数据隐患，降低项目风险。借助 Informatica Data Explorer Advanced Edition，您可以找出数据结构问题，防止数据质量问题蔓延。

Informatica Data Explorer Advanced Edition 的主要功能包括：

- 一组基于角色的统一数据探查工具 — 使业务人员具有更高自助能力，提高 IT 人员工作效率
- 对所有数据和各种用途提供全面的探查支持 — 您从而可以将数据探查规则应用于客户、产品、财务和资产数据，并在各种类型的数据集成和数据质量项目中重复使用这些规则，为数据治理流程提供支持
- 对所有应用程序开放 — 您从而可以访问位于任何位置（在内部预置、在合作伙伴处或在云中）的任何数据源，并监控所有应用程序中的数据质量

主要功能

适用于所有相关人员并基于角色的统一数据探查工具

Informatica Analyst

借助这款简便易用、基于浏览器的工具，业务分析师和数据管理员无需 IT 部门介入，即可主动参与数据质量流程。您可以使用此工具探查数据、分析结果和找出数据错误。找出异常并管理数据质量异常记录。只需一次点击，即可根据探查规则生成记分卡。挖掘每项结果以便更为详细地分析记分卡。通过电子邮件给同事发送 URL，发布和共享记分卡。与 IT 开发人员展开有效协作，以共享配置文件并实施数据质量规则。Informatica Analyst 使业务部门最终能够让所有相关人员均能够参与到数据质量改善过程中。

Informatica Administrator

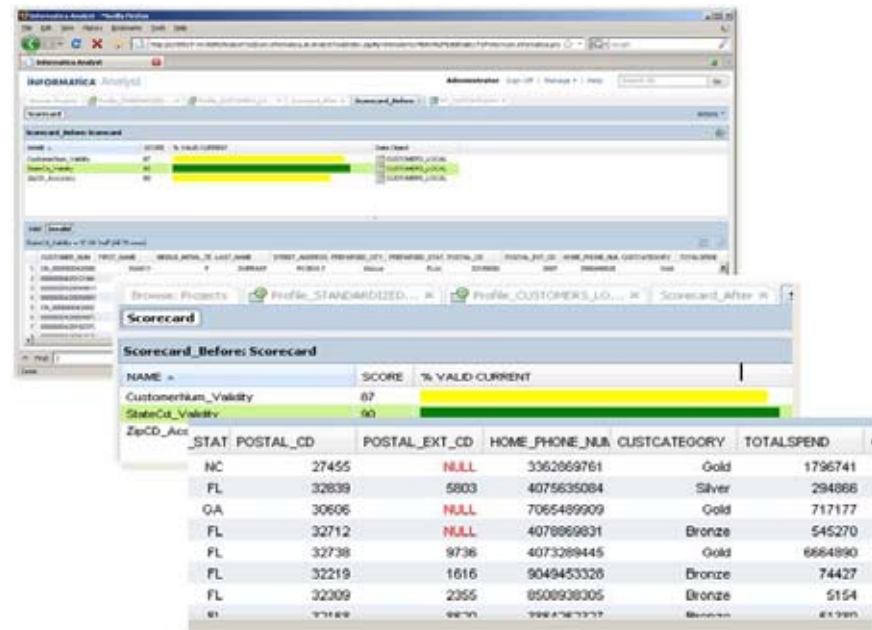
此工具方便易用，基于浏览器，为 IT 管理员提供用于管理数据集成环境的集中配置和部署功能。您可以管理服务 and 节点，包括支持网格和高可用性的配置。监管安全性和用户管理 — 包括用户、组、角色、权限和许可 — 并执行高级监控和记录。

Informatica Developer

这款基于 Eclipse 的强大数据质量开发环境可提高 IT 开发人员的工作效率。借助此工具，无论数据源在内部预置、在合作伙伴处还是在云中，您都可以发现和访问所有数据源，分析和探查数据。定义逻辑数据对象并为其建模。快速实施复杂数据集成和数据质量逻辑。随着逻辑的开发，通过执行中途探查来验证和调试逻辑。以物理或虚拟方式、按任何延迟时间配置数据。借助 Informatica Developer，IT 开发人员能够在所有应用程序和项目中重复使用业务分析师和数据管理员的所有探查和规则规范。

与 Informatica Data Quality 和 Informatica Data Services 无缝集成

Informatica Data Explorer Advanced Edition 与 Informatica Data Quality 和 Informatica Data Services 完全集成，从而为数据分析师和 IT 开发人员提供了通用的数据探查界面。



借助 Informatica Data Explorer Advanced Edition，业务分析师和数据管理员可以使用专为其设计的基于浏览器的工具，轻松地自行探查数据和持续监控数据问题。

应用探查规则，然后通过一次点击来验证规则。访问共享中央资料库中的通用运行时对象。使用预建的规则自动发现和分析数据，然后在所有数据集成项目中重复使用数据探查结果。从单个统一开发环境中，通过执行中途探查，快速调试和验证任何转换映射。

通用的全面数据探查

功能强大的多维探查

Informatica Data Explorer Advanced Edition 提供了强大的多维探查功能，无论数据本身或数据源之间的关系有多复杂，这些功能都可以发现异常和数据之间的隐藏关系。自动发现数据异常、唯一关键字和复合关键字、各表之间的关系和关系约束条件。在所有维（列、表和交叉表格）中探查数据。找出所有数据的结构、依赖性和冗余情况。

快速进行发现与分析

Informatica Data Explorer Advanced Edition 可找出所有数据问题。借助可重复使用的参考数据和预建的行业专用规则，快速分析和验证数据问题。

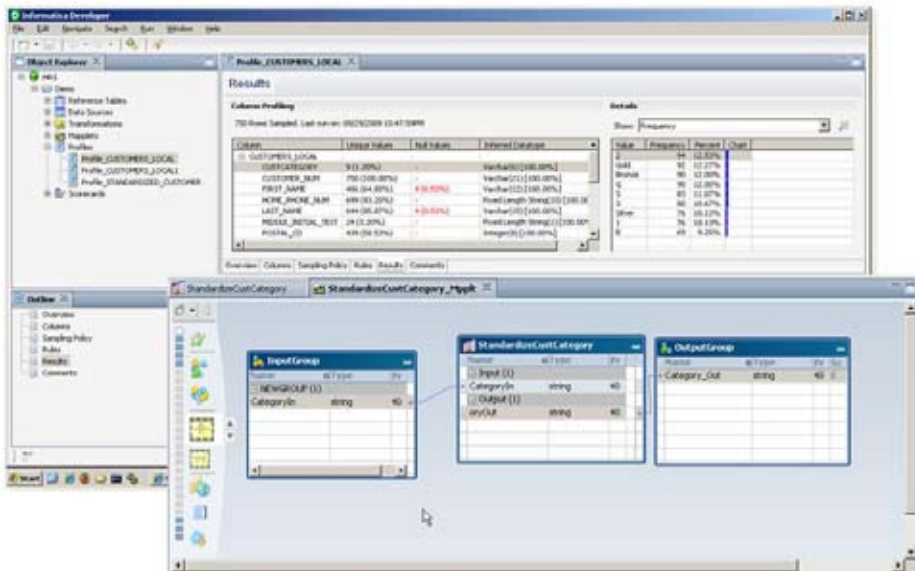
对所有项目支持数据探查

Informatica Data Explorer Advanced Edition 为所有数据质量和数据集成项目的发现阶段提供支持，包括数据迁移、数据整合/同步、数据仓库和主数据管理项目。仅借助一个浏览器即可跨防火墙探查和验证数据。

对所有应用程序开放

至所有数据源的通用连接

Informatica Data Explorer Advanced Edition 不会遗漏任何数据。无论数据在内部预置、在合作伙伴处或在云中，都可以通过成熟的数据集成连接来连接到任何数据源。借助基于 SOA 的数据服务，无需以物理方式移动数据，即可直接访问和探查一系列不同数据源中的联合数据。



借助 Informatica Data Explorer Advanced Edition，IT 开发人员可以使用预建的规则和单个统一开发环境自动发现和分析数据，从而在各项目中重复使用数据探查结果，提高工作效率并消除错误。

优点

更高效地运作

Informatica Data Explorer Advanced Edition 可帮助您的公司更高效地运作。业务分析师和数据管理员既可以查看和参与提高数据质量，又可以针对数据质量对其应用程序和流程的影响采取有效对策。他们可以使用自己的工具自行探查数据，减轻对 IT 部门的依赖。通过量化数据质量问题范围，您的公司可以构建数据质量的业务案例，确信可以凭借高质量的数据为数据治理方案提供支持。

提高 IT 部门工作效率

Informatica Data Explorer Advanced Edition 能够消除颇为繁琐、容易出错的人工探查复杂数据及元数据的流程。它可以迅速访问所有数据，更快找出数据质量问题。协作工具、有关共享的数据配置文件和规则的角色视图，以及可以支持共享数据探查和验证规则并能够提供预建行业特定规则的通用环境 — 所有这些组件均极大缩短了规范与复查的周期，加快了项目的启动。IT 团队可在所有数据集成项目中重复使用数据探查结果，从而提高工作效率。

降低风险

Informatica Data Explorer Advanced Edition 可降低风险，在数据质量问题损害您的公司客户和竞争优势之前，找出这些问题。通过在项目开始之际迅速发现所有数据问题，准确审查数据集成项目，从而降低项目延迟或失败的风险。Informatica Data Explorer 可最大限度地减少重复编码次数，降低出错的可能性，因此可以按预算按时开展 IT 方案。

了解更多

了解有关 Informatica Data Explorer Advanced Edition 和整个 Informatica 平台的更多信息。请访问我们的网站 www.informatica.com.cn 或致电 +86-10-5879-3366（在美国为 1-800-653-3871）。

关于 INFORMATICA

Informatica 公司（纳斯达克代码：INFA）是全球领先的企业数据平台 (Data Platform) 解决方案提供商。通过将及时、相关和可靠的数据视为最高业务依据，组织可在当今全球信息经济中获得竞争优势。全球已有超过3,900家企业依赖 Informatica 存取、集成并信任其位于传统系统、备份设备及因特网云中的信息资产。



www.informatica.com.cn

北京办事处

地址：北京市朝阳区建国门外大街乙 12 号 LG 双子座大厦
东塔 19 层 1906 室 邮编：100022
电话：86-10-5879 3366 传真：86-10-5879 3130

上海办事处

地址：上海浦东新区世纪大道 201 号渣打银行大厦 5 楼
邮编：200120
电话：86-21-6182 6825 传真：86-21-6182 6755