

SAP Conversion Agent by Informatica

降低成本、简化集成和提高 SAP 应用程序的价值

要充分利用 SAP NetWeaver 的全部强大功能和改进整个供应链的明智决策、建立商业和贸易合作伙伴关系，组织必须要有能力集成他们的所有数据。但是，当考虑到包含专属、非结构化、半结构化以及企业外部的行业标准日益增多的复杂数据时，这似乎看起来并不简单。并且，SAP 客户发现他们集成以及在 SAP NetWeaver 和第三方业务合作伙伴之间无缝交换这种复杂数据的需求不断增长。

优势

- 削减部署整个系统流程的时间和成本。
- 当发生变化时可以轻松维护转换。
- 可在 SAP 环境中优化部署。

SAP 与 Informatica 建立了长久的合作伙伴关系，共同开发了 SAP Conversion Agent by Informatica，这是一款将复杂数据与 SAP NetWeaver 进行本地集成的解决方案。该解决方案能够有效地开发、部署和维护复杂数据类型和本地 SAP 格式之间的双向数据转换，例如 iDocs 和 XML。

- 消除手动编码，并可将于开发和调试复杂数据转换的时间大幅削减 70% 以上。
- 简化变更管理并减少处理可视化界面的错误，从而能让客户在发生变化时轻松识别和解决。
- 优化整个 SAP NetWeaver 平台的数据转换，以允许在整个 SAP 和非 SAP 系统中部署高性能的转换。

Conversion Agent 大大简化了用于以下各种集成需求的解决方案：

- 标准化所有 SAP NetWeaver 组件内的转换。
- 集成带有 SAP iDocs 格式的遗留和专属数据。
- 根据行业标准传输消息。
- 集成二进制文件（如 Microsoft Word、Excel 和 Adobe PDF）、打印流和文本文件中的数据。

通过将 Conversion Agent 的强大转换功能与标准的 SAP NetWeaver Exchange Infrastructure (SAP XI) 映射编辑器结合使用，SAP 客户可以获得涵盖数据转换各个方面的全面解决方案。

全范围的数据格式

SAP Conversion Agent by Informatica 可帮助促进半结构化和非结构化数据格式、行业标准和专属格式的集成，例如 COBOL、EDI、HL7、ACORD、HTML、Microsoft Word 和 Excel 以及包含 SAP NetWeaver 的 PDF 或整个 SAP NetWeaver 组件。随着标准的不断发展，将会支持和更新各种行业标准。

通常情况下，以 2004s 版本为公开发布的 SAP NetWeaver 包含并可提供 NetWeaver 04 Service Pack 14。为 SAP 客户免费提供第一个 20MB 带宽，以简化使用 Conversion Agent 创建和部署集成的方法。

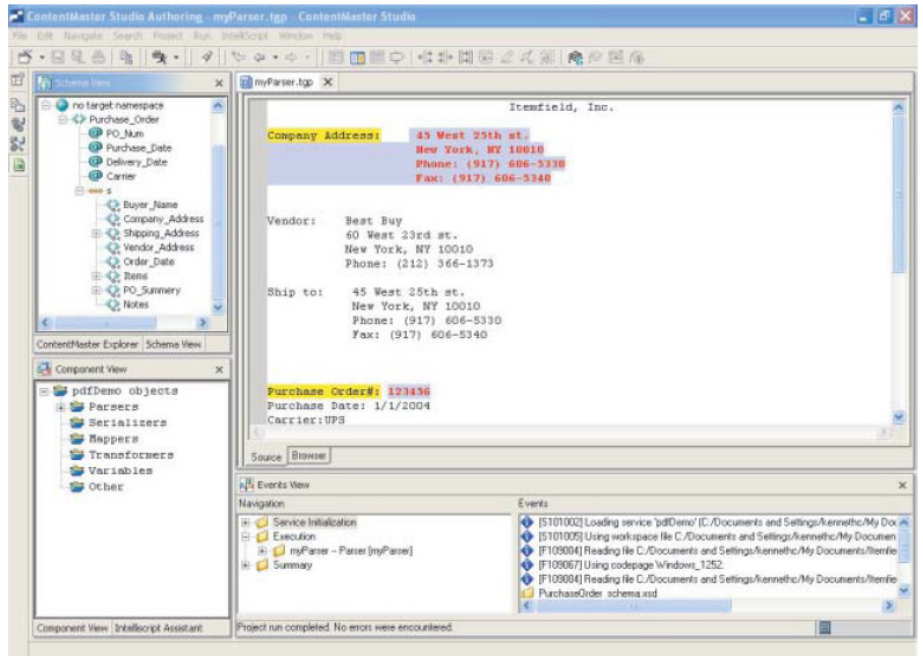
针对 Complex Data Transformation Conversion Agent 的全方位方法属于新一代技术，此技术可以通过在一个全面的环境中转换半结构化和非结构化数据来简化业务集成，而无需进行成本昂贵的 IT 开发。

Conversion Agent 包含三个主要组件：

- Conversion Agent Studio，一种可视化开发环境。
- Conversion Agent Engine，一种嵌入式运行时组件。
- Conversion Agent Libraries，包括用于各种行业标准的预定义和可自定义转换。

可视化

可以根据 Eclipse 开发环境，使用 Conversion Agent Studio 的可视化界面来开发转换。这种直观的环境能让客户轻松查看整个文档类结构、记录、消息或文件格式规范。使用 Studio 的数据可视化技术来优化定义复杂转换的流程，从而大大加快集成流程。可以使用 Studio 来“操作”Conversion Agent 查看整个数据规范的结构，包括以人类可读格式记录的商业数据标准（如用于医疗保健行业的 HL7 或用于保险行业的 ACORD）。



转换

当 Studio 熟悉数据源的格式时，用户可以通过使用 Informatica 的独特示例分析技术来视觉标记数据源的示例，将数据转换成 XML 结构以提取所需的元素。无论数据源的复杂性如何，都能够轻松地将推断结构映射到可以为任意有效 XML 架构或 DTD 的目标 XML 结构，无需自定义编程。一旦映射到定义的 XML 结构后，将会自动生成基线转换。可以使用 Studio 来轻松自定义转换，以便在运行时将任何源方便转换成 XML 结构或从 XML 转回源格式。用户只能从转换的源数据中提取和映射信息。此外，Studio 也提供了可以从转换内部调用的各种转换组件以修改数据；例如，要执行字段级别的数据类型转换、字符串操作或验证。

Conversion Agent 也会支持定义为规范驱动型转换的先进功能。此功能允许用户从以电子方式显示的专属或基于标准的数据规范中，自动生成可重复使用的转换资料库。当必须从单一的主数据定义中映射大量消息或接口时，规范驱动型转换可加快生成转换。

例如，可以使用 Studio 来分析标准（如 SWIFT 或 HL7）的整个规范和 HTML 或 PDF 中显示的文档以自动生成上百个消息转换，从而进一步缩减实施大型项目的时间，并提高当发生变化时维护这些转换的能力。

Conversion Agent 的脚本语法也支持强大的类似 XPath 的映射模式，从而能使用户定义不同数据结构之间的复杂映射。例如，使用 Conversion Agent 的映射语法，用户可以轻松地将复杂的 COBOL 结构映射到其他复杂的结构，例如 EDI-X12。

集成

可以将 Conversion Agent Engine 嵌入到 SAP NetWeaver 作为适配器模块，并将使用 Studio 创建的转换轻松集成到所有 SAP NetWeaver 流程和组件中，以便能够高性能地实时执行。在 SAP Exchange Infrastructure 构建的交流渠道中，可以将 Conversion Agent 包括在内并配置为适配器模块。

使用 Conversion Agent 来开发和维护复杂的数据转换，用户可以：

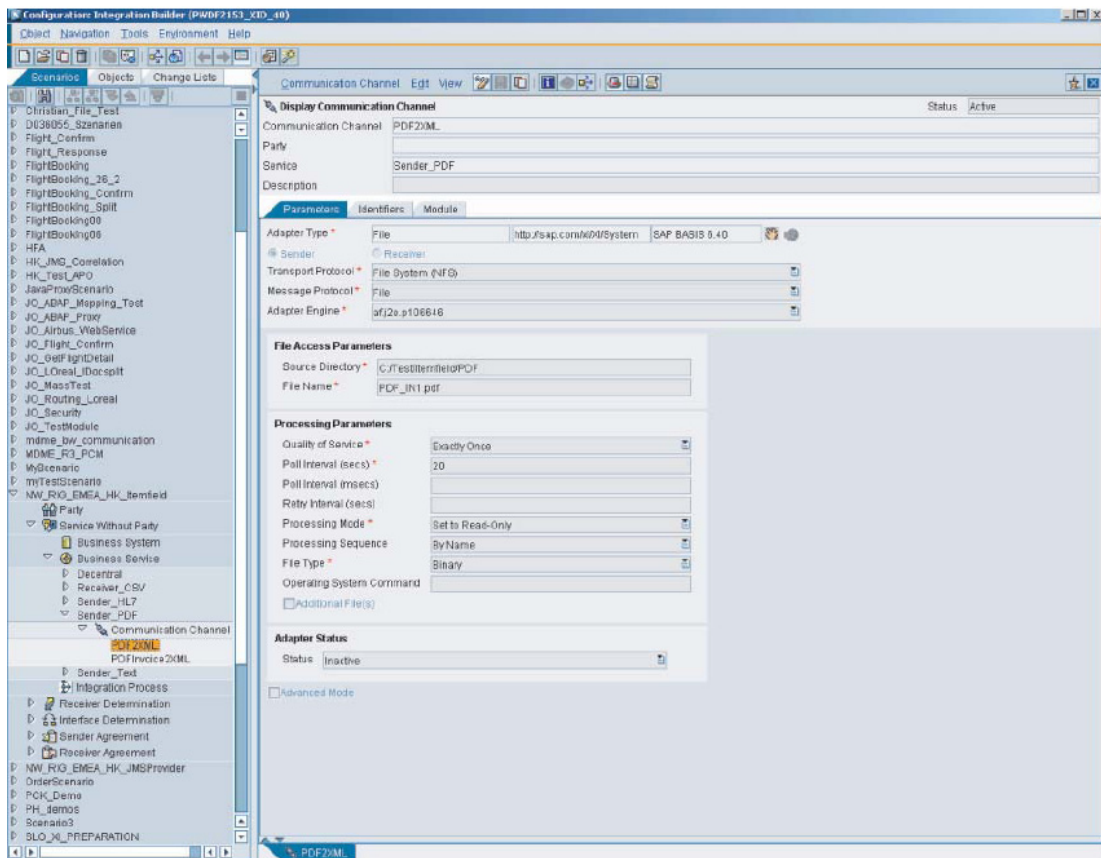
- 削减部署整个系统流程的时间和成本。Conversion Agent for SAP NetWeaver 可以节省高达 70% 的开发转换时间和成本，能让您启动和快速运行应用程序，并可以在创建集成不适当的情况下创建集成。
- 当发生变化时可轻松维护转换。由于诸多原因（如添加新的应用程序、需要新的功能以及使用新版本修订行业消息标准等），需要不断发展转换。借助 Conversion Agent，用户可以轻松快速地更新、测试和调试转换以便大幅缩减维护集成的成本，同时显著提升组织适应不断变化的业务需求的能力。
- 可在 SAP 环境中优化部署。可以将 Conversion Agent 作为适配器模块紧密集成到 SAP NetWeaver 中，以优化性能、可管理性并重复使用整个 SAP NetWeaver 平台。

使用功能强大的 Informatica 进行数据转换

SAP Conversion Agent by Informatica 能够有效地开发、部署和维护复杂的数据转换。业界领先的公司（包括美国电话电报公司、飞利浦、通用汽车金融服务公司、奥美广告公司和福来曼基保险公司）均依赖 Informatica 转换技术来削减实施成本，并加快为业务集成交付解决方案，包括 EAI、B2B、遗留系统的现代化和 SOA 实现。

平台要求

- SAP NetWeaver：SAP NetWeaver 04 Service Pack 14 或更高版本。
- 开发平台：Eclipse 2.1.3 版或更高版本，在 Windows 2000 版或更高版本中。
- 部署平台：Windows、Linux、Solaris、AIX、HP。



所支持的数据格式的部分列表

非结构化

- ASCII
- EBCDIC
- HTML
- SGML
- Microsoft Excel
- Microsoft PowerPoint®
- Microsoft Word
- StarOffice™
- WordPerfect™
- PDF

未文档化的二进制文件

- 文本文件
- 打印流
- PostScript™
- AFP

半结构化

- HL7
- HIPAA
- EDI-X.12
- EDIFACT
- COBOL
- PL/I
- FIX
- ACORD / AL3
- ASTM
- Cargo-IMP
- MVR
- SWIFT
- MISMO

XML

- SAP iDocs
- IFX
- FIXML
- OFX
- LegalXML
- cXML
- ebXML
- RosettaNet
- HL7 V3.0
- ACORD

INFORMATICA
The Data Integration Company™

www.informatica.com.cn

北京办事处

地址：北京市朝阳区建国门外大街乙 12 号
LG 双子座大厦东塔 19 层 1906 室
邮编：100022
电话：86-10-5879 3366
传真：86-10-5879 3130

上海办事处

地址：上海浦东世纪大道 201 号
渣打银行大厦 5 楼
邮编：200120
电话：86-21-6182 6825
传真：86-21-6182 6755