

# Informatica Cloud Data Integration

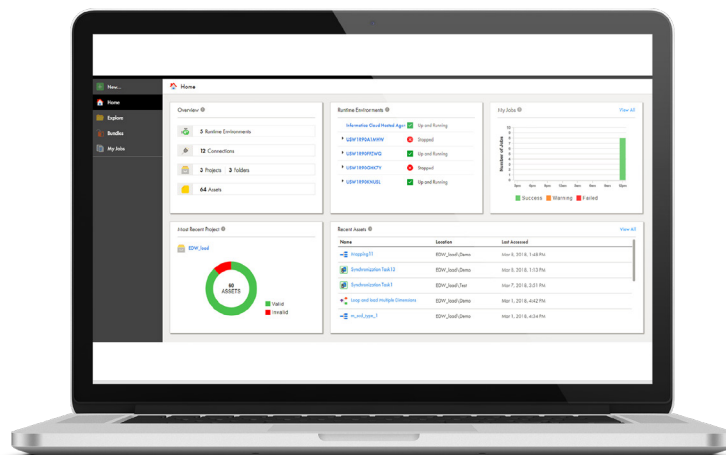
## Hauptvorteile

- Hoch performante Massendaten-Synchronisierung und -Replikation für Cloud- und On-Premise Anwendungen
- Skalierbarkeit dank Datensynchronisierung und -replikation
- Unterstützung umfangreicher Workloads
- Ausführung von visuellen Abläufen zur Datenintegration
- Wiederverwendbare Assets, Projekte und Ordner zur Skalierung des Enterprise Asset Managements

## Schnellere, bessere und sichere Daten für alle Cloud Data Integration Use Cases

### Mit Informatica Intelligent Cloud Services™ (IICS)/Cloud Data Integration

Mithilfe von IICS können Unternehmen die neue iPaaS nutzen, um ihre datengestützte, digitale Transformation in einer Multi-Cloud-Umgebung voranzutreiben. Sie profitieren von einer flexiblen, cloudbasierten Lösung zur Integration und Verwaltung von Daten, die sich jederzeit gemäß der geschäftlichen Entwicklungs- und Geschwindigkeitsanforderungen problemlos skalieren lässt. IICS bietet einheitliche und moderne Benutzererfahrungen über verschiedene iPaaS-Integrationsmuster hinweg, und unterstützt zudem eine modulare Microservices-Architektur, die einfach in der Handhabung ist und sich problemlos anpassen lässt. Die neue iPaaS basiert auf der CLAIRE™ Engine und stellt auf AI und Metadaten beruhende Empfehlungen zur Automatisierung und Beschleunigung von Integration und Datenverwaltung zur Verfügung.



Individuelle Homepage

Informatica Cloud Data Integration bietet abrufbare, zuverlässige und sichere Daten, um strategische Entscheidungen zu erleichtern, Wettbewerbsvorteile schneller zu erkennen und Kunden besseren Service zu bieten sowie Mitarbeitern bessere Funktionen zur Verfügung zu stellen. Informatica Cloud Data Integration unterstützt Sie bei globalen, verteilten Data-Warehouse- und Analytics-Projekten.

Wenn Sie ein Cloud Data Warehouse nutzen, wie Amazon Redshift, Microsoft Azure SQL Data Warehouse oder Snowflake, können Sie Performance, Produktivität und umfassende Konnektivität für Cloud- und On-Premise-Datenquellen durch das Cloud Data Integration Lösungsangebot von Informatica, erheblich steigern. Dank flexibler und skalierbarer Umwandlungen und erweiterter Funktionen können Sie steigende Datenmengen nahtlos über verschiedene Quellen hinweg in Ihr Data Warehouse integrieren – mithilfe benutzerfreundlicher Assistenten, vorkonfigurierter Templates und vorgefertigter Mappings.

## Die wichtigsten Funktionen

### **Bereitstellung integrierter, relevanter Daten**

Um sicherzustellen, dass Ihre Erkenntnisse auf genauen, bereinigten und aktuellen Daten beruhen, ist es unerlässlich, unterschiedliche Datenquellen mühelos miteinander zu verknüpfen, unabhängig von Datentyp und -format und ohne manuellen Programmierbedarf. Informatica Cloud Data Integration bietet vorkonfigurierte Mappings und Transformationen, wie Partitionierung, Suchvorgänge und Cache, Push-Down-Optimierung und benutzerfreundliche Assistenten und Designer, um sowohl technische als auch nichttechnische Anwender bei der Erstellung erweiterter Integrationen zu unterstützen.

### **Skalierbarkeit dank Datensynchronisierung und -replikation**

Sie können Ihre zentralen Reporting-, Compliance- und BI-Prozesse (Business Intelligence) enorm beschleunigen, indem Sie die relevanten Cloud-Anwendungsdaten replizieren und in ein geeignetes Format umwandeln. Informatica Cloud Data Integration bietet Funktionen, mit denen sämtliche Salesforce-Daten schnell archiviert und so gespeichert werden können, dass bestehende Vorschriften und Governance-Richtlinien eingehalten werden. Dabei wird gewährleistet, dass ausschließlich die Salesforce-Daten extrahiert werden, die seit der letzten Replikation geändert wurden. Ferner bietet die Lösung Unterstützung für verschiedenste Datenbanken, u. a. für SQL Server-, MySQL-, IBM DB2- und Oracle-Datenbanken.

### **Integrierte Bestandsverwaltung**

Mit steigender Komplexität und wachsendem Umfang von Integrationen stellt die Bestandsverwaltung für Kunden eine große Herausforderung dar. Die Explore-Benutzeroberfläche enthält Projekte und Ordner, die Ihnen dabei helfen, diese Herausforderungen zu meistern. Sie können zu integrierende Datenbestände mit einer an Ihre geschäftlichen Anforderungen angepasste Taxonomie einrichten sowie angemessene Sicherheitskontrollen erstellen. Administratoren können nun Projekt- und Ordnerstrukturen verwalten und Nutzern anhand des rollenbasierten Zugriffsmodells Datenzugriff einräumen. Zudem haben Administratoren die Möglichkeit, präzise Zugriffskontrollen auf Projekt-, Ordner- oder Bestandsebene einzurichten – zusätzlich zu den rollenbasierten Zugriffskontrollen.

## Hauptvorteile

### **Unterstützung umfangreicher Workloads**

Mithilfe der Funktion zur Masseneinspeisung von Daten können Datenbestände im Flat-File-Format mithilfe von FTP-, SFTP- und FTPS-Standardprotokollen von On-Premise-Datenspeichern in Amazon S3 Datenspeicher und Amazon Redshift Data Warehouses in der Cloud verschoben werden. Entwickler können mithilfe von Assistenten mühelos Aufgaben zur Masseneinspeisung erstellen und deren Ausführung mithilfe desselben Überwachungsdienstes, der auch für andere Aufgaben zur Datenintegration genutzt wird, überwachen (auf Aufgaben- und Dateiebene). Dank der Masseneinspeisung von Dateien können täglich Tausende von Dateien in einem einzigen Prozess bearbeitet werden.

## Informationen zu Informatica

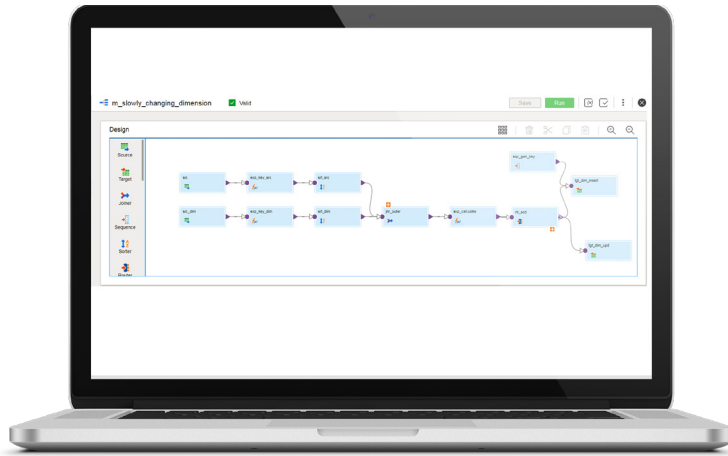
Die digitale Transformation verändert unsere Welt: Nutzer fordern besseren Service, schnellere Bereitstellung, bequemere Handhabung – zu attraktiven Preisen. Unternehmen müssen sich neu orientieren, um wettbewerbsfähig zu bleiben. Dabei spielen Daten eine zentrale Rolle.

Als führender Anbieter im Bereich Enterprise Cloud Data Management unterstützt Informatica Sie dabei, sich als innovativer Vorreiter zu etablieren – völlig unabhängig von Ihrer Branche, Kategorie oder Nische. Wir ermöglichen es Ihnen, agiler zu werden, neue Wachstumsmöglichkeiten wahrzunehmen und Innovationen voranzutreiben. Informatica ist zu 100 % auf Daten fokussiert, und bietet Unternehmen vielseitige Lösungen, um sich am Markt durchzusetzen.

Entdecken Sie jetzt das gesamte Angebot von Informatica, um das komplette Potenzial Ihrer Daten zu nutzen und so die nächste intelligente Innovation auf den Weg zu bringen.

## Erstellung von Cloud Mappings

Cloud Mapping Designer bietet einen benutzerfreundlichen Assistenten zur Erstellung einfacher und komplexer Datenmengen für stark skalierbare Projekte zur Cloud-Datenintegration. Mit wenigen Mausklicks können Sie verschiedene Endpunkte über Cloud- und On-Premise-Umgebungen hinweg erstellen und verbinden, um Workloads für das Cloud Data Warehouse für Analytics und Berichte umzuwandeln, zu filtern und zu planen.



Cloud Designer

## Ausführung von visuellen Abläufen zur Datenintegration

Mit erweiterten Aufgabenabfolgen können Benutzer sowohl einfache als auch komplexe Aufgabenabfolgen erstellen, indem sie Mapping- und Synchronisierungsaufgaben auf eine nicht lineare, parallele Weise orchestrieren. Benutzer können eine individuelle Logik erstellen, die verschiedene Aktionen umfasst, wie parallele Aufgaben, Abläufe, Bedingungen, Wartezeit und den Umgang mit Ausnahmen und Fehlern, so dass wesentlich komplexere Orchestrierungen als zuvor erreicht werden. Die Benutzeroberfläche des Taskflow Designers für erweiterte Aufgabenabfolgen ähnelt der des Mapping Designers und lässt sich nahtlos in den Überwachungsdienst integrieren.

## Weitere Informationen

Testen auch Sie die branchenführende Plattform zur Cloud-Integration, und schließen Sie SaaS- und On-Premise-Anwendungen schnell an:

- Import, Export, Synchronisierung oder Replikation von Daten zwischen beliebigen SaaS-basierten oder On-Premise-Anwendungen
- Cloud-basierte Tools für Data Mapping und Echtzeitintegration
- Gebrauchsfertige Integration für all Ihre Anwendungen, z. B. für Salesforce, NetSuite, Workday, Tableau, Amazon Redshift, Microsoft Azure, Marketo, SAP, Oracle und SQL Server

Melden Sie sich hier an: <https://www.informatica.com/de/trials>

