

Intégration de données basées sur le Cloud d'Informatica

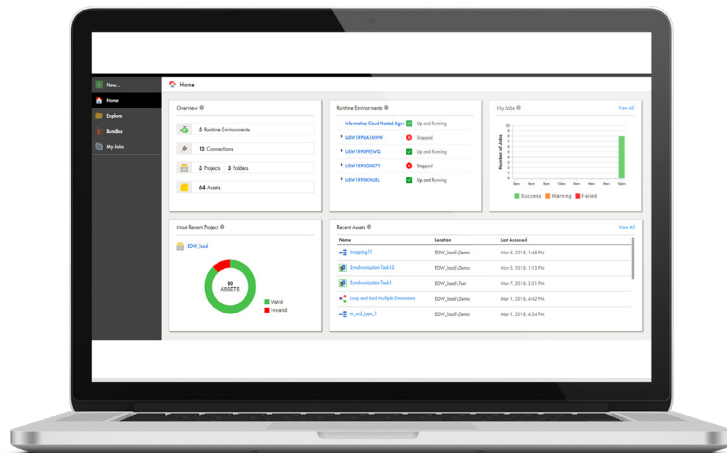
Principaux bénéfices

- Synchronisation et réplique de données par lots à hautes performances pour applications Cloud et sur site
- Adaptabilité avec la synchronisation et la réplique des données
- Prise en charge de gros volumes de charges de travail
- Réalisation de flux d'intégration de données visuels
- Ressources, projets et dossiers réutilisables adaptés à la gestion des ressources de l'entreprise

Obtenez des données fiables et de meilleure qualité plus rapidement pour tous les cas d'utilisation de l'intégration de données Cloud

Intégration de données Cloud avec Informatica Intelligent Cloud Services™ (IICS)

Avec IICS, les entreprises peuvent utiliser la nouvelle plate-forme iPaaS pour mener leur transformation digitale axée sur les données dans un environnement multi-Cloud. Les entreprises peuvent ainsi profiter d'une intégration flexible basée sur le Cloud et d'une solution de gestion de données conçue pour s'adapter au rythme de leur activité. IICS offre une expérience utilisateur moderne et unifiée dans divers modèles d'intégration iPaaS et prend en charge une architecture modulaire de microservices personnalisable et facile à parcourir. La nouvelle expérience iPaaS exploite le moteur CLAIRE™ pour fournir des recommandations axées sur les métadonnées de l'intelligence artificielle dans le but d'automatiser et accélérer les tâches de gestion et d'intégration de données.



Page d'accueil personnalisée

Informatica Cloud Data Integration vous offre des données accessibles, fiables et sécurisées pour faciliter une meilleure prise de décisions métiers, identifier les avantages concurrentiels et constituer une main d'œuvre productive. Informatica Cloud Data Integration peut vous assister dans vos projets de data warehouse et d'analyse globaux et distribués.

Si vous utilisez un data warehouse Cloud comme Amazon Redshift, Microsoft Azure SQL Data Warehouse ou Snowflake, les solutions Informatica Cloud Data Integration vous permettront d'améliorer les performances, la productivité et la connectivité des sources sur le Cloud et sur site. Grâce à ses options de transformation flexibles et évolutives, ainsi qu'à ses capacités avancées, vous pouvez intégrer en toute transparence de gros volumes de données provenant de sources différentes dans votre data warehouse à l'aide d'assistants conviviaux, de modèles préconfigurés et de mappings prêts à l'emploi.

Principales fonctionnalités

Des données pertinentes et intégrées

Pour vous assurer que vos informations reposent sur des données précises, nettoyées et actualisées, il est important de connecter facilement les différentes sources sans restriction de type ou de format des données, et sans devoir les coder manuellement. Informatica Cloud Data Integration vous offre des transformations et des mappages préconfigurés tels que le partitionnement, les recherches et le cache, l'optimisation Pushdown ainsi que des assistants et des concepteurs conviviaux pour permettre à tous les types d'utilisateurs de construire des intégrations faciles et avancées.

Adaptabilité avec la synchronisation et la réplication des données

La possibilité de répliquer des informations d'application de Cloud pertinentes et de manipuler les données afin de leur conférer le bon format accélère fortement vos processus essentiels de reporting, de conformité et de Business Intelligence. Parmi ses caractéristiques (par exemple : capacité à archiver rapidement toutes les données Salesforce afin de respecter les réglementations et politiques de gouvernance existantes, prise en charge de diverses bases de données, notamment SQL Server, MySQL, IBM DB2 et Oracle), Informatica Cloud Data Integration veille à ce que seules les données Salesforce ayant changé depuis la dernière tâche de réplication soient extraites.

Gestion des ressources intégrée

Avec l'augmentation de la complexité des données et de l'étendue des tâches d'intégration, la gestion de ressources représente un véritable défi pour les clients. Les projets et les dossiers présents dans l'interface utilisateur Explore vous aident à relever ce défi et vous permettent d'organiser vos ressources d'intégration à l'aide d'une taxonomie adaptée à vos besoins métiers, tout en effectuant les contrôles de sécurité appropriés. Les administrateurs peuvent désormais gérer les structures de dossiers et de projets et accorder l'accès aux utilisateurs en utilisant la sécurité basée sur les rôles. En plus de la sécurité basée sur les rôles, les administrateurs profitent également d'une flexibilité pour définir le contrôle d'accès granulaire au niveau de la ressource, du projet ou du dossier individuel.

Principaux bénéfices

Prise en charge de gros volumes de charges de travail

La fonction d'ingestion massive de fichiers transfère au format fichier plat les ensembles de données d'entreprise sur site vers les magasins de données Amazon S3 et vers les data warehouses Amazon Redshift dans le Cloud à l'aide des protocoles standard FTP, SFTP et FTPS. Les développeurs peuvent réaliser facilement les tâches d'ingestion massive grâce à des assistants et surveiller les exécutions de tâches autant au niveau de granularité de la tâche que du fichier, à l'aide du même service de surveillance utilisé pour les autres tâches d'intégration de données. L'ingestion massive de fichiers est conçue pour gérer des milliers de fichiers par jour en utilisant un processus unique.

À propos d'Informatica

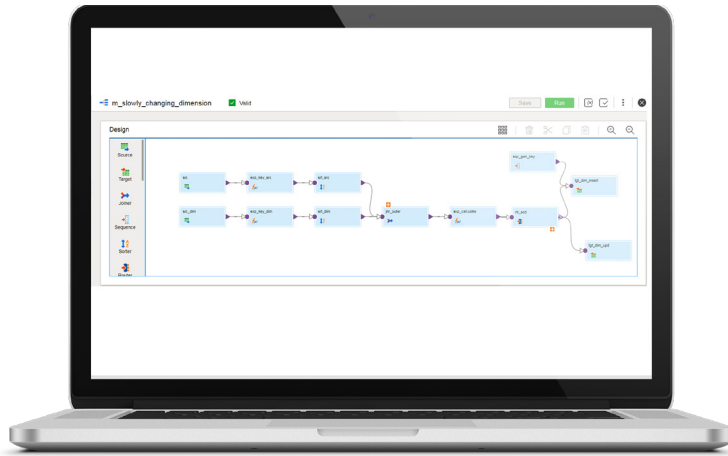
La transformation digitale fait évoluer les attentes : service amélioré, livraisons plus rapides, à moindre coût.

Informatica se concentre à 100 % sur les données, car ce sont les données qui font tourner le monde. Les entreprises ont besoin de solutions de données pour le Cloud, les projets Big Data, le temps réel et les flux de données en continu. Nous nous concentrons sur les données afin de vous offrir la polyvalence nécessaire pour réussir.

Découvrez nos solutions et libérez tout le potentiel de vos données en vue de la prochaine révolution intelligente.

Conception de mappages Cloud

Cloud Mapping Designer vous offre un assistant convivial vous permettant de créer des charges de données simples ou complexes, pour des projets d'intégration de données Cloud hautement évolutifs. En quelques clics, vous pouvez créer et connecter divers terminaux dans le Cloud et sur site. Vous pouvez également transformer, filtrer et planifier des charges de travail sur le data warehouse du Cloud pour effectuer des analyses et des rapports.



Cloud Designer

Réalisation de flux d'intégration de données visuels

Grâce à la fonction advanced taskflow, les utilisateurs créent des flux de tâches simples et complexes en organisant des tâches de mappage et de synchronisation de façon non linéaire et parallèle. Les utilisateurs peuvent définir une logique personnalisée qui implique des actions telles que des tâches parallèles, des boucles, des conditions, des décisions, le temps d'attente ainsi que la gestion des exceptions et des erreurs. Ils peuvent donc réaliser des organisations bien plus complexes qu'auparavant. La fonction advanced taskflow designer dispose d'une interface utilisateur similaire à celle du concepteur de mappage et s'intègre facilement au service de surveillance.

En savoir plus

Faites l'expérience de la plate-forme d'intégration Cloud n°1 dès maintenant et connectez rapidement votre SaaS avec vos applications sur site :

- Importation, exportation, synchronisation ou réplication de données dans les applications sur site ou SaaS, quelles qu'elles soient
- Des outils d'intégration en temps réel et de mise en correspondance des données basés sur le Cloud
- Intégration instantanée de toutes vos applications, notamment Salesforce, NetSuite, Workday, Tableau, Amazon Redshift, Microsoft Azure, Marketo, SAP, Oracle et SQL Server

Inscrivez-vous ici : <https://www.informatica.com/fr/trials>



Siège mondial, 2100 Seaport Blvd., Redwood City, CA 94063, États-Unis Téléphone : +33 1 42 04 89 00 (France)

Numéro gratuit aux États-Unis : 1.800.653.3871

www.informatica.com/fr www.informatica.com [linkedin.com/company/informatica](https://www.linkedin.com/company/informatica) twitter.com/InformaticaFr

IN06_0318_03448