

# Informatica Enterprise Data Catalog Advanced Scanner

## 이점

- '블랙박스'로 간주되는 애플리케이션을 포함해 수많은 복잡한 엔터프라이즈 시스템에서 가장 세분화된 메타데이터 자동 추출
- 포괄적이고 상세한 데이터 계보를 확보하여 모든 엔터프라이즈 데이터의 출처와 변화의 영향 이해
- 기업 전체의 데이터 변환에 액세스하고 추적하여 데이터 중심 디지털 변환 이니셔티브 지원

## 복잡한 엔터프라이즈 시스템을 위한 메타데이터 스캐너

엔터프라이즈 데이터 환경은 페타바이트 규모의 데이터가 하이브리드 및 멀티 클라우드 환경 전반에 걸쳐 수백 개의 데이터 소스(데이터베이스, 데이터 웨어하우스, 레거시 메인프레임 시스템, 엔터프라이즈 및 SaaS 애플리케이션, Hadoop 및 Spark 클러스터, 데이터 레이크 등)에 상주하므로 매우 복잡합니다. 대부분의 기업에서 이 데이터는 갱신되고 사일로화 되어있는 경우가 많습니다. 접근하기 어려우며 이해하기는 더 어렵습니다.

모든 데이터 소스를 스캔하고 데이터 소스와 스크립트 언어 전반의 데이터 종속성을 추출하고 이해하고 추적할 수 없다는 점은 오늘날 기업이 디지털 변환 여정에서 직면하는 주요 장애물입니다. 더 나아가 규정 준수, 엔터프라이즈 데이터 거버넌스뿐만 아니라 클라우드의 데이터 웨어하우스 및 데이터 레이크의 현대화를 포함한 수많은 다른 데이터 중심 디지털 변환 이니셔티브를 통해 모든 유형의 위험을 완화할 수 있는 포괄적인 감사 추적이 필요합니다. 이는 소스에서 타겟까지 데이터 수명 주기 전체와 세분화된 수준의 데이터 파이프라인 전체에 걸쳐 데이터와 데이터의 변환을 추적할 수 있어야 한다는 의미입니다.

Informatica® CLAIRE® AI 엔진의 메타데이터 중심 인텔리전스에 기반한 Informatica Enterprise Data Catalog는 무수한 하이브리드 및 멀티 클라우드 데이터 소스에서 심층적 메타데이터와 계보를 추출하도록 설계된 가장 포괄적인 고급 스캐너 세트를 제공합니다. 엔드 투 엔드 데이터 계보 및 영향 분석 기능을 사용하면 소스에서 타겟까지 데이터 종속성을 쉽게 분석하고 제안된 변화의 영향을 이해하며 데이터 문제의 근본 원인 분석을 수행할 수 있습니다.

## 주요 특징

### 심층적 메타데이터 추출 및 엔드 투 엔드 데이터 계보를 통한 신속한 데이터 카탈로그 작성

Informatica Enterprise Data Catalog Advanced Scanner를 사용하면 하이브리드 및 멀티 클라우드 환경에서 레거시 및 메인프레임 시스템, SQL 언어 및 다양한 엔터프라이즈 애플리케이션과 같은 가장 복잡한 시스템을 포함하여 여러 데이터 소스에서 메타데이터를 추출하고 자세한 데이터 계보를 도출할 수 있습니다. 예를 들어, 동적 SQL 생성, 매개 변수화된 프로시저, 데이터 변환을 제어하는 ETL 코드, 파일 복사 스크립트 및 기타 여러 가지 방법은 일반적으로 계보를 추출할 수 없거나 다양한 데이터 기반 디지털 변환 이니셔티브를 지원하기에는 충분히 상세하지 않은 전형적인 예입니다. Enterprise Data Catalog Advanced Scanner는 이러한 복잡한 시스템에서 자세한 데이터 계보를 추출하고 가장 엄격한 데이터 계보 요구 사항을 해결합니다.

Enterprise Data Catalog Advanced Scanner를 사용하면 모든 스크립트, 프로시저 또는 프로세스를 시각적으로 검사하여 해당 논리와 내부 데이터 흐름을 완전히 이해할 수 있습니다. 풍부한 세부정보가 포함된 모든 잠재적 계보 소스의 전체 인벤토리를 포함하여 완전한 열 수준의 데이터 계보를 얻을 수 있습니다. 이를 통해 기업 내 데이터에 발생한 모든 변환을 이해할 수 있습니다. 스캐너를 사용하여 정적 및 동적 코드를 모두 스캔하고 언어 구문 분석을 수행하여 자동화된 데이터 계보를 확보할 수 있습니다. 이러한 수준의 깊은 메타데이터 통찰력을 통해 완벽한 투명성, 제어, 감사 기능 및 확신과 함께 엔터프라이즈 데이터 거버넌스, 고급 분석, 규정 준수, 클라우드의 데이터 웨어하우스 및 데이터 레이크 현대화를 비롯한 데이터 중심 디지털 변환 이니셔티브를 신속하게 진행할 수 있습니다.

### 데이터베이스 및 스크립트 언어

Enterprise Data Catalog Advanced Scanner를 사용하면 Oracle, SQL Server, IBM Netezza, MySQL 및 Teradata 등의 저장 프로시저를 포함하여 다양한 SQL 언어에서 대규모 데이터 계보를 추출할 수 있습니다. 추출된 데이터 계보는 매개 변수 추적, 매개 변수를 기반으로 한 값에서의 동적 SQL 생성, 데이터베이스 쿼리 등을 사용하여 프로시저 호출에 대한 완전한 가시성을 제공합니다. 지원되는 객체로는 뷰, 프로시저, 함수, 트리거, 매크로, 외부 테이블 등이 있습니다. 라이브 데이터베이스에서 온라인으로, 또는 메타데이터 전용 추출을 사용하여 오프라인으로 분석을 수행할 수 있습니다.

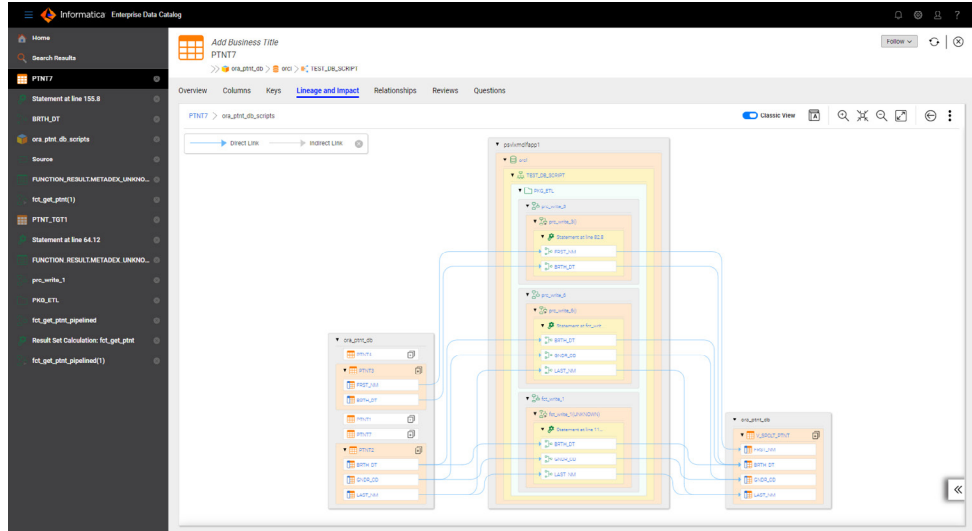


그림 1: 심층적 메타데이터 추출 및 엔드 투 엔드 데이터 계보.

### ETL 도구

Enterprise Data Catalog Advanced Scanner를 사용하면 Informatica의 데이터 통합 제품 외에 다양한 멀티 벤더 ETL 툴에서 메타데이터 및 계보 정보를 추출할 수 있습니다. ETL 도구를 통해 연결된 시스템에서 볼 수 있는 열 수준 계보 및 변환 논리를 포함하여 세분화된 수준의 세부 정보로 엔드 투 엔드 데이터 계보를 확보할 수 있습니다. 예를 들어, IBM InfoSphere DataStage용 스캐너는 런타임 열 전파, 로컬 및 공유 컨테이너, 서버 작업 및 병렬 작업 모두에 대한 지원, 모든 유형과 형식의 포함된 SQL 같은 상세한 데이터 계보 지원 작업을 제공합니다. ETL 작업의 모든 구성 요소를 쉽게 시각화하고 소스에서 타겟으로 데이터에 적용되는 모든 변환에 빠르게 액세스할 수 있습니다.

### 레거시 및 메인프레임 시스템

COBOL을 기반으로 하는 레거시 및 메인프레임 시스템뿐만 아니라 스크립트 및 코드로 작성된 사용자 지정 애플리케이션은 종종 '블랙박스'로 간주됩니다. 숙련된 개발자만 데이터에 적용되는 변환을 이해할 수 있습니다. Enterprise Data Catalog Advanced Scanner는 레거시 및 메인프레임 자산에 대해 가장 완벽한 엔드 투 엔드 데이터 계보 뷰를 제공하여 사실상 블랙박스를 제거할 수 있습니다. Enterprise Data Catalog Advanced Scanner를 사용하면 엔드 투 엔드 데이터 흐름 분석을 위한 표준 메인프레임 유틸리티 지원을 포함하여 변환 로직을 추출하고 관련된 계보에 대한 심층적인 통찰력을 제공할 수 있습니다. 따라서 관리 효율성, 투명성 및 효과적인 거버넌스를 위해 더 많은 사용자가 이러한 애플리케이션을 활용하도록 할 수 있습니다.

## Informatica 정보

디지털 변혁은 우리의 기대치를 바꿔 놓았습니다. 이제 더 적은 비용으로 더 나은 서비스를 더 빠르게 제공할 수 있어야 합니다. 이러한 상황에 부응하기 위해서는 기업이 변화해야 하며, 데이터가 이에 대한 해답을 쥐고 있습니다.

엔터프라이즈 클라우드 데이터 관리 분야의 세계적인 선도 기업인 Informatica는 모든 부문, 카테고리, 틈새시장에서 지능적인 방식으로 고객을 지원할 준비가 되어 있습니다. Informatica는 더욱 민첩하게 운영하고, 새로운 성장 기회를 발견하거나 새로운 혁신을 이룰 수 있는 통찰력을 기업에 제공합니다. 또한 모든 종류의 데이터에 100% 집중하여 성공에 필요한 다양한 서비스를 제공하고 있습니다.

Informatica가 제공하는 모든 서비스에 대해 알아보고 데이터의 힘을 활용하여 미래의 지능형 혁신을 실현하시기 바랍니다.

## 복잡한 엔터프라이즈 애플리케이션

SAP BW 및 SAP BW/4HANA 같은 엔터프라이즈 애플리케이션은 복잡한 시스템으로 내부 저장소, 프로세스 및 관계에 대해 쉽게 공유할 수 있는 설명을 제공하지 않기도 합니다. Enterprise Data Catalog Advanced Scanner를 사용하면 메타데이터, 계보 및 관계를 추출하여 데이터 엔지니어, 데이터 분석가, 데이터 관리자를 포함한 모든 사용자가 쉽게 데이터에 액세스하고 이해할 수 있습니다. 온 프레미스든 클라우드든 관계없이 SAP 및 타사 엔터프라이즈 애플리케이션, 데이터베이스 및 비즈니스 인텔리전스 툴 전반에서 엔드 투 엔드의 가장 복잡한 데이터 계보도 추적할 수 있습니다. 또한 연결된 시스템뿐만 아니라 SAP 기술 전반에서 데이터가 변환되는 방식을 포괄적으로 파악할 수 있습니다.

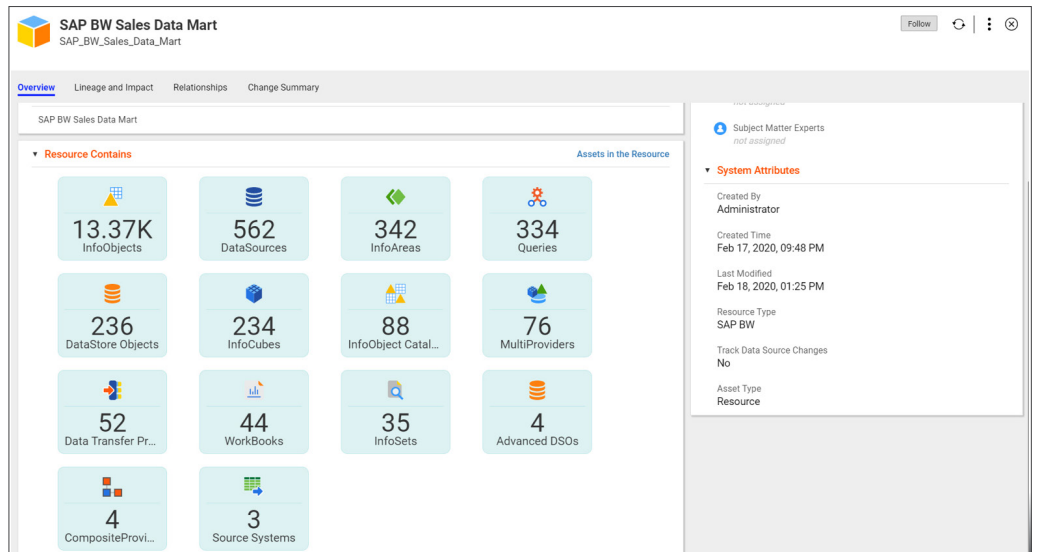


그림 2: 완전한 SAP 객체 및 관계 수집

## 다음 단계

자세한 내용은 [Informatica Enterprise Data Catalog Advanced Scanner](#) 웹 페이지를 참조하십시오.



한국 인포매티카 06611 서울시 서초구 서초동 강남대로 465 교보타워 B동 13층 대표 전화: +82 2 6293 5019

IN06\_0220\_03844